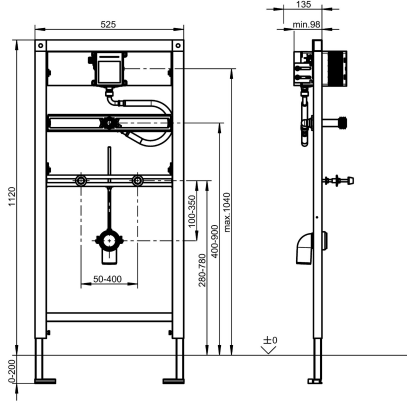


## KWC AQUAFIX

Bastidor con grifería de descarga para montaje en pared para urinarios de cerámica

Modell-Linie: AQUAFIX | AQFX0001

Bastidores | Elementos de instalación para urinarios



### KWC-No.

**2030020123**

Elemento de instalación para cubeta de urinario de cerámica con grifería de descarga para urinario para montaje en pared

Elemento de instalación AQUAFIX para cubetas de urinario de cerámica con kit de montaje de grifería de descarga para urinarios de montaje en pared de accionamiento manual o sin contacto, con control optoelectrónico. Estructura de bastidor de acero autoportante, con pintura en polvo, aprobada por el TÜV, para montaje individual para revestimiento en seco, fijación con altura ajustable para objetos y conexiones de grifería y sujeción del

desagüe, ducto de pared con aislamiento acústico con elemento de unión de tubo de descarga, codo de desagüe universal DN 50, vástagos de sujeción del urinario, protección de obra y material de montaje.

Dimensiones 525 x 1120 mm (L x A)

### Datos técnicos

Aplicación	Urinarios
Sin barreras	No
ATT-WS-BUILTINMODEL	BUILT-IN
Ajuste de altura	200 mm
Diámetro de entrada	DN 15
Material	Acero
Mínimo espesor pared	135 mm
Mezcla	No
Tamaño de la salida	DN 50
Profundidad	135 mm
Altura	1.120 mm
Anchura total	525 mm
Conexión de energía	De un lado
Tipo	Instalación de los elementos
Tipo de montaje	Montaje a suelo o a pared

### Accesorio necesario

## KWC AQUAFIX

Bastidor con grifería de descarga para montaje en pared para urinarios de cerámica

Modell-Linie: AQUAFIX | AQFX0001

Bastidores | Elementos de instalación para urinarios



**F5E Grifería de descarga electrónica  
para urinarios, para montaje en pared**

---

**2030067743**  
F5EF3010

---

### Accesorios opcionales



**Soporte de pared AQUAFIX**

---

**2000100867**  
ZCMPX140

---