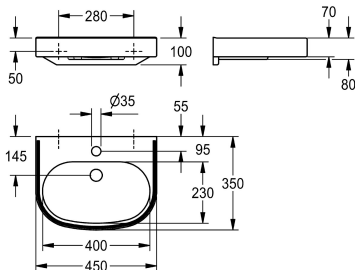


KWC VARIUScare Umywalka pojedyncza

Modell-Linie: VARIUSCARE | ANMW504
Umywalki | Umywalki pojedyncze



KWC-No.

2030020956

Wymiary 650 x 120 x 550 mm (szer. x wys. x głęb.), wymiary niecki 600 x 80 x 420 mm (szer. x wys. x głęb.)

2030020959

Wymiary 550 x 120 x 450 mm (szer. x wys. x głęb.), wymiary niecki 500 x 80 x 325 mm (szer. x wys. x głęb.)

2030020962

Wymiary 450 x 100 x 350 mm (szer. x wys. x głęb.), wymiary niecki 400 x 60 x 230 mm (szer. x wys. x głęb.)

Łączna głębokość

550 mm

450 mm

350 mm

Łączna szerokość

650 mm

550 mm

450 mm

VARIUScare umywalka pojedyncza ze związanego żywicy kompozytu mineralnego MIRANIT. Kolor biel alpejska z kolorowym paskiem (RAL 7022). Możliwość podjazdu pod umywalkę wózkami inwalidzkim. Zintegrowana krawędź uchwytna. Bezspoinowo wpasowana niecka bez przelewu. Otwór na

armaturę. Mocowanie za pomocą otworów montażowych w tylnej ścianie. Tylny próg przelewowy. W komplecie zestaw montażowy.

Wymiary 450 x 100 x 350 mm (szer. x wys. x głęb.)

Wymiary niecki 400 x 60 x 230 mm (szer. x wys. x głęb.)

Dane techniczne

Bez barier

Rodzaje umywalek

Umiejscowienie komory

Komora - głębokość komory

Głębokość komory

Szerokość komory

Kolor

Materiał

Kod materiałowy

Łączna głębokość

Łączna wysokość

Łączna szerokość

Przelew

Tylna krawędź przyścienna

Średnica syfonu

Syfon w komplecie

Ścianka tylna

Liczba otworów na baterie

Średnica otworu na armaturę

Pozycja otworu na baterię

Tak

Umywalka częściowo wbudowana w blat

W środku

60 mm

230 mm

400 mm

Biały

Materiał mineralny

Miranit

350 mm

100 mm

450 mm

Nie

Tak

DN 32

Nie

Nie

1

35 mm

W środku

KWC VARIUScare Umywalka pojedyncza

Modell-Linie: VARIUSCARE | ANMW504
Umywalki | Umywalki pojedyncze

Półka na baterię

Rodzaj montażu

Pozycja ujścia

ATT-WS-WASTESLEEVEINCL

Kolorowe paski

Tak

Montaż naścienny

W środku z tyłu

Nie

UMBAGREY

Akcesoria opcjonalne



Zawór odpływowy z sitkiem

2000100854
ZANMW901



Zawór odpływowy

2000100861
ZANMW900