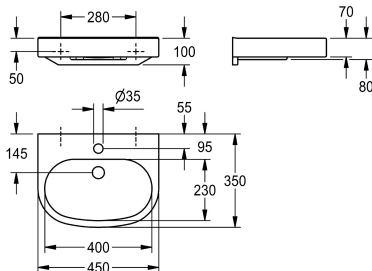


## KWC VARIUScare Umyvadlo

Modell-Linie: VARIUSCARE | ANMW505  
Umyvadla | Umyvadla



### KWC-No.

#### 2030020958

Rozměry 650 x 120 x 550 mm (š x v x h) Rozměry prohlubně 600 x 80 x 420 mm (š x v x h)

#### 2030020961

Rozměry 550 x 120 x 450 mm (š x v x h) Rozměry prohlubně 500 x 80 x 325 mm (š x v x h)

#### 2030020963

Rozměry 450 x 100 x 350 mm (š x v x h) Rozměry prohlubně 400 x 60 x 230 mm (š x v x h)

### Celková hloubka

550 mm

450 mm

350 mm

### Celková šířka

650 mm

550 mm

450 mm

Umyvadlo VARIUScare z minerálního materiálu MIRANIT pojeného syntetickou pryskyřicí. Barva alpská bílá. Bezbariérový přístup a integrovaný okraj s funkcí madla. Beze švů vytvarovaná prohlubeň bez přepadu. S otvorem pro baterii. Tvarově přizpůsobená zadní stěna s integrovanými

konzolami a upevňovacími otvory. Zvýšený zadní okraj. Včetně upevňovacího materiálu.

Rozměry 450 x 100 x 350 mm (š x v x h)  
Rozměry prohlubně 400 x 60 x 230 mm (š x v x h)

### Technické údaje

Bezbariérové

Typ umyvadla

Umístění umyvadla

Umyvadlo - výška

Umyvadlo - hloubka

Umyvadlo - šířka

Barva

Materiál

Kód materiálu

Celková hloubka

Celková výška

Celková šířka

Přepad

Zadní lišta

Průměr sifonu

Včetně sifonu

Zadní stěna

Počet otvorů pro baterie

Otvor pro závit

ano

koupelnové umyvadlo

středový

60 mm

230 mm

400 mm

alpská běloba

minerální materiál

Miranit

350 mm

100 mm

450 mm

Ne

ano

DN 32

Ne

Ne

1

35 mm

## KWC VARIUScare Umyvadlo

Modell-Linie: VARIUSCARE | ANMW505  
Umyvadla | Umyvadla

Otvor pro baterii

střední

Místo pro armaturu

ano

Způsob montáže

montáž na stěnu

Umístění odtoku

střed vzadu

ATT-WS-WASTESLEEVEINCL

Ne

Barevné pruhy

Ne

### Volitelné příslušenství



Sítkový odtokový ventil

**2000100854**  
ZANMW901



Odtokový ventil s krytkou

**2000100861**  
ZANMW900