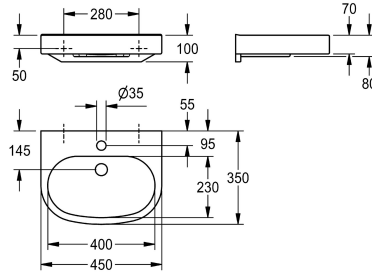


## KWC VARIUScare

Lavabo individuel, accessible en fauteuil roulant

Modell-Linie: VARIUSCARE | ANMW505

Lavabos | Lavabos



### KWC-No.

#### 2030020958

Dimensions 650 x 120 x 550 mm (l x H x P) dimensions vasque  
600 x 80 x 420 mm (l x H x P)

#### 2030020961

Dimensions 550 x 120 x 450 mm (L x H x P)  
Dimensions de la vasque 500 x 80 x 325 mm (L x H x P)

#### 2030020963

Dimensions 450 x 100 x 350 mm (L x H x P)  
Dimensions de la vasque 400 x 60 x 230 mm (L x H x P)

### Profondeur totale

550 mm

450 mm

350 mm

### Largeur totale

650 mm

550 mm

450 mm

Lavabo individuel VARIUScare en substance minérale combinée à la résine synthétique MIRANIT. Coloris blanc alpin. Accessible aux fauteuils roulants, avec bordure de prise intégrée. Avec vasque encastrée sans soudures et sans trop-plein. Fixation au dossier de lavabo. Arête anti-éclaboussures arrière, matériel de montage

inclus.

Dimensions 450 x 100 x 350 mm (L x H x P)  
Dimensions de vasque 400 x 60 x 230 mm (L x H x P)

### Données techniques

Sans barrières

Type de bassin

position du vasque

Vasque - hauteur du vasque

Profondeur du vasque

Largeur du vasque

Couleur

Matière

Code du matériel

Profondeur totale

Hauteur totale

Largeur totale

Trop-plein

Support arrière

Diamètre du siphon

siphon intégré

Dossieret

Nombre de trou de robinetterie

Diamètre du trou de robinetterie

Position du trou de robinetterie

Oui

Lavabo de coiffeuse

Au milieu

60 mm

230 mm

400 mm

Blanc alpin

Matériel minéral

Miranit

350 mm

100 mm

450 mm

Non

Oui

DN 32

Non

Non

1

35 mm

Milieu

## KWC VARIUScare

Lavabo individuel, accessible en fauteuil roulant

Modell-Linie: VARIUSCARE | ANMW505

Lavabos | Lavabos

Saillie de robinetterie	Oui
Type de montage	Montage mural
Position du vidage	Au milieu derrière
ATT-WS-WASTESLEEVEINCL	Non
Bande de couleur	Non
teamNumber	100342

### Accessoires en option



#### Bonde perforée

**2000100854**  
ZANMW901



#### Bonde de vidage à dôme

**2000100861**  
ZANMW900