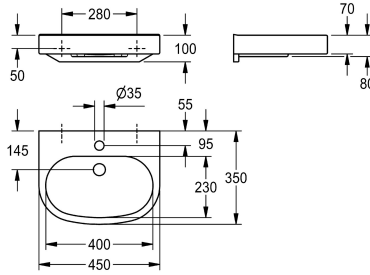


KWC VARIUScare Wastafel barrièrevrij

Modell-Linie: VARIUSCARE | ANMW505
Wastafels | Wastafels



KWC-No.

2030020958

Afmetingen 650 x 120 x 550 mm (B x H x D) Afmetingen kom 600 x 80 x 420 mm (B x H x D)

2030020961

Afmetingen 550 x 120 x 450 mm (B x H x D), Afmetingen kom 500 x 80 x 325 mm (B x H x D)

2030020963

Afmetingen 450 x 100 x 350 mm (B x H x D), Afmetingen kom 400 x 60 x 230 mm (B x H x D)

Totale diepte

550 mm

450 mm

350 mm

Totale breedte

650 mm

550 mm

450 mm

VARIUScare wastafel van kunststansgebonden mineraal materiaal MIRANIT. Kleur alpinewit. Geschikt voor rolstoelgebruikers, met geïntegreerde grepprand Met twee naadloos geïntegreerde ronde waskommen, zonder overloop. Montage aan achterpaneel

wastafel. Waterkering aan achterzijde, inclusief montage materiaal.

Afmetingen 450 x 100 x 350 mm (B x H x D)
Afmetingen waskom 400 x 60 x 230 mm (B x H x D)

Technical Data

Barrièrevrij

Type waskom

Kuippositie

Kuip - kuip diepte

Kuip - diepte

Kuip - breedte

Kleur

Materiaal

Materiaalcode

Totale diepte

Totale hoogte

Totale breedte

Overloop

Opstaande achterkant

Sifon diameter

inclusief sifon

Spatplaat

Aantal kraangaten

Kraangat diameter

Kraangatpositie

Kraanvlak

Ja

Inbouw wastafel

Centraal

60 mm

230 mm

400 mm

Alpinewit

Mineraal materiaal

Miranit

350 mm

100 mm

450 mm

Neen

Ja

DN 32

Neen

Neen

1

35 mm

Midden

Ja

KWC VARIUScare Wastafel barrièrevrij

Modell-Linie: VARIUSCARE | ANMW505
Wastafels | Wastafels

Type montage

Wandmontage

Positie afvoeropening

Midden achter

ATT-WS-WASTESLEEVEINCL

Neen

Kleur strepen

Neen

Optionele toebehoren



Afvoerplug

2000100854
ZANMW901



Afvoerplug met kap

2000100861
ZANMW900