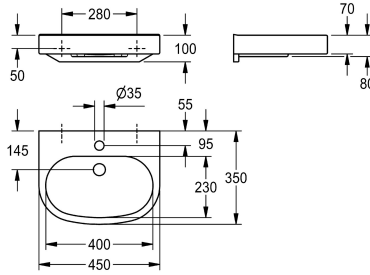


KWC VARIUScare Wastafel barrièrevrij

Modell-Linie: VARIUSCARE | ANMW505
Wastafels | Wastafels



KWC-No.

2030020958

Afmetingen 650 x 120 x 550 mm (B x H x D) Afmetingen kom 600 x 80 x 420 mm (B x H x D)

2030020961

Afmetingen 550 x 120 x 450 mm (B x H x D), Afmetingen kom 500 x 80 x 325 mm (B x H x D)

2030020963

Afmetingen 450 x 100 x 350 mm (B x H x D), Afmetingen kom 400 x 60 x 230 mm (B x H x D)

Totale diepte

550 mm

450 mm

350 mm

Totale breedte

650 mm

550 mm

450 mm

VARIUScare wastafel van kunststansgebonden mineraal materiaal MIRANIT. Kleur alpinewit. Geschikt voor rolstoelgebruikers, met geïntegreerde grepprand Met twee naadloos geïntegreerde ronde waskommen, zonder overloop. Montage aan achterpaneel

wastafel. Waterkering aan achterzijde, inclusief montage materiaal.

Afmetingen 450 x 100 x 350 mm (B x H x D)
Afmetingen waskom 400 x 60 x 230 mm (B x H x D)

Technical Data

| |
|----------------------|
| Barrièrevrij |
| Type waskom |
| Kuippositie |
| Kuip - kuip diepte |
| Kuip - diepte |
| Kuip - breedte |
| Kleur |
| Materiaal |
| Materiaalcode |
| Totale diepte |
| Totale hoogte |
| Totale breedte |
| Overloop |
| Opstaande achterkant |
| Sifon diameter |
| inclusief sifon |
| Spatplaat |
| Aantal kraangaten |
| Kraangat diameter |
| Kraangatpositie |
| Kraanvlak |

| |
|--------------------|
| Ja |
| Inbouw wastafel |
| Centraal |
| 60 mm |
| 230 mm |
| 400 mm |
| Alpinewit |
| Mineraal materiaal |
| Miranit |
| 350 mm |
| 100 mm |
| 450 mm |
| Neen |
| Ja |
| DN 32 |
| Neen |
| Neen |
| 1 |
| 35 mm |
| Midden |
| Ja |

KWC VARIUScare Wastafel barrièrevrij

Modell-Linie: VARIUSCARE | ANMW505
Wastafels | Wastafels

Type montage

Wandmontage

Positie afvoeropening

Midden achter

ATT-WS-WASTESLEEVEINCL

Neen

Kleur strepen

Neen

Optionele toebehoren



Afvoerplug

2000100854
ZANMW901



Afvoerplug met kap

2000100861
ZANMW900