

### KWC-Nr.

#### 2030018490

Abmessungen 700 x 235 x 700 mm (B x H x T)

#### 2030023692

Ausführung ohne Spülanschluss

Hock-WC zur flächenbündigen Einlege- oder Auflegemontage, Chromnickelstahl, Oberfläche seidenmatt, Materialstärke 1.2 mm, Ablauf DN100, Abgang nach unten, Stehfläche mit Profil für besseren Halt.

Ohne Spritzkopf

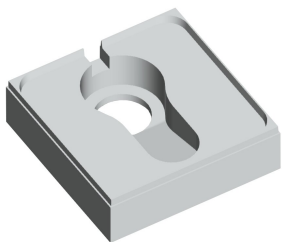
Abmessungen 700 x 235 x 700 mm (B x H x T)

### Technische Daten

Material
Materialtyp
Materialstärke
Mindestspülmenge
Abgangsgröße
Gesamttiefe
Gesamthöhe
Gesamtbreite
Oberflächenbehandlung
Art der Montage
Typ des WC-Sitzes
Art des WCs
teamNumber

Edelstahl
1.4301 Chromnickelstahl V2A
1.2 mm
6 Liter
DN 100
700 mm
235 mm
700 mm
seidenmatt
Boden-Einbaumontage
ohne Sitz
Hock-WC
0

### Optionales Zubehör





**KWC** CAMPUS  
Hock-WC

Modell-Linie: **CAMPUS | CMPX503N**  
Urinale und WC's | Hock-WCs

**CAMPUS Montageträger für Hock-WC**

**2030027861**  
ZCMPX0011

**Siphon**

**2000102734**  
ZCMPX003

**Siphon**

**2000102733**  
ZCMPX002