

KWC-No.

2030018490

Dimensions 700 x 235 x 700 mm (W x H x D)

2030023692

Version without spreader

Squat pan för infälld eller infälld montering, rostfritt stål, ytbehandlad med satin, materialtjocklek 1.2 mm, DN 100 spill, dränering i mark, halksäkra mönstrade fotstegsplattor, lämplig för infälld montering i golv.

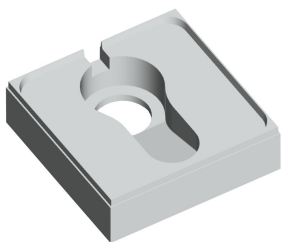
Utan spridare eller inloppshål.
Mått 700 x 235 x 700 mm (B x H x D)

Technical Data

Material	Rostfritt stål
Materialkod	1.4301
Material tjocklek	1.2 mm
Minsta spolkapacitet	6 Liter
Utloppets storlek	DN 100
Övergripande djup	700 mm
Total höjd	235 mm
Total bredd	700 mm
Ytfinish	Satin yta
Typ av montering	Inbyggd golv motering
Typ av toaletsits	NO-SEAT
Typ av WC	Kvadratisk-skål

Material	Rostfritt stål
Materialkod	1.4301
Material tjocklek	1.2 mm
Minsta spolkapacitet	6 Liter
Utloppets storlek	DN 100
Övergripande djup	700 mm
Total höjd	235 mm
Total bredd	700 mm
Ytfinish	Satin yta
Typ av montering	Inbyggd golv motering
Typ av toaletsits	NO-SEAT
Typ av WC	Kvadratisk-skål

Extratillbehör





KWC CAMPUS

Squat pan

Modell-Linie: **CAMPUS | CMPX503N**
WC och urinoarer | Squat toaletter

**CAMPUS mounting support for squat
toilet**

2030027861
ZCMPX0011

Trap

2000102734
ZCMPX003

Trap

2000102733
ZCMPX002