

KWC-No.

2030032506

rozpětí 190 mm

2030032507

rozpětí 130 mm

2030026612

rozpětí 250 mm

Vzdálenost perlátoru

190 mm

130 mm

250 mm

F3E-Therm - termostatická baterie DN 15 k montáži na omítku se zastavitelným otočným vývodem, pro umývárný. S optoelektronickým řízením, spuštění přiblížením dlaně k senzoru. Termostat s kovovou rukojetí s nastavitelným teplotním dorazem a pojistkou proti přetočení. S možností ručně prováděné termické dezinfekce. K připojení na teplou a studenou vodu. Řídící elektronika, kartuše s elektromagnetickým ventilem, lithiová baterie 6 V (CR-P2) a senzor v celokovovém tělese, leštěná chromovaná mosaz. Regulátor

laminárního proudění s integrovaným regulátorem průtoku 6,0 l/min. S nastavitelnými přípojkami se zábranou zpětného toku, sítky a šroubovacími rozetami. Rozpětí 250 mm. Aktivované hygienické proplachování 24 hodin po posledním použití, bezpečnostní vypnutí při trvalé reflexi a ukládání statistických údajů. S možností nastavení funkčních parametrů a komunikace pomocí volitelného obousměrného dálkového ovládní.

Technické údaje

ATT-WS-BACKFLOWPREVENTER

Výpočet průtoku studené vody

Výpočet průtoku teplé vody

A3000 open-kompatibilní

Nastavené automatické hygienické proplachování

Nastavená doba průtoku

Snížený tlak

s filtrem

Nastavitelná doba průtoku

Ovládní

Hygienické proplachování

Nominální průměr

Velikost přívodní trubky

Uzamykací mechanismus

Materiál armatury

Maximální doba průtoku

Minimální tlak průtoku

Minimální doba průtoku

Typ směšování

Počet baterií

ano

0.07 l/s

0.07 l/s

Ne

24 hodin po posledním použití

10 Sekundy

Ne

ano

ano

electronically self-closing

ano

DN 15

G 1/2 B

Homí část nekeramická

mosaz

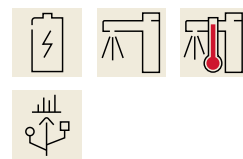
255 Sekundy

1 bar

1 Sekundy

s termostatem

1



KWC

F3E-Therm Elektronická termostatická nástěnná baterie

Modell-Linie: F3E | F3ET1003

Umyvadlové armatury | Elektronické armatury

Parametrizace

ATT-WS-POPUWASTESET

Napájení

Spotřeba energie

Typ napájení

Systém ochrany IP

s rozetami / krycí deskou

Bezpečnostní vypnutí

Zvuková izolace

ATT-WS-SPOUT

Vzdálenost perlátoru

Povrchová úprava armatury

Povrchová úprava kování

ATT-WS-TEMPERATURELIMIT

Termická dezinfekce

s transformátorem / adaptérem na síť

Typ baterií

Způsob montáže

Ovládání

Typ senzoru

Typ baterie

Objemový průtok při 3 barech

Připojení vody

Barevné varianty

Základní barva

Dálkové ovládání

Ne

Baterie 6 V

1.5 Voltampér

BATTERY

59K

ano

ano

Ne

ROTATING-BOT

250 mm

chromovaný

lesk

ano

MANUAL

Ne

CR-P2

montáž na stěnu

senzor

optoelektronický senzor

popíjí klepá

0.1 l/s

S-Připojení

bez

Chromový vzhled (lesklý)

Volitelné příslušenství



Obousměrné dálkové ovládání pro armatury F3 a F5

2030036654
ACEX9005

Dvoutlačítkové dálkové ovládání pro armatury F3 a F5

2030036849
ACEX9004

Těleso perlátoru

2000104778
ZTAPS0005

Šroubení přípojky

2030041416
ACXX9001

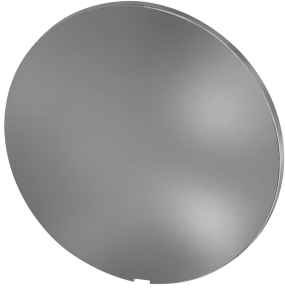
Náhradní díly

KWC

F3E-Therm Elektronická termostatická nástěnnná baterie

Modell-Linie: F3E | F3ET1003

Umyvadlové armatury | Elektronické armatury



Krycí destičky

2030003258
EAQLT0002



Příhrádka na baterii

3600002063
ACEX9023



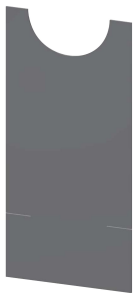
Lithiová baterie 6 V

2000104846
EPRTR0008



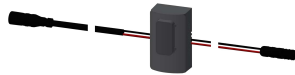
Kartuše s obtokovým elektromagnetickým ventilem

2030045522
ACXX9002



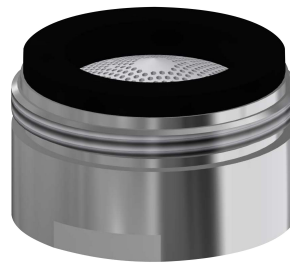
Fólie

2030053034
ASET2010



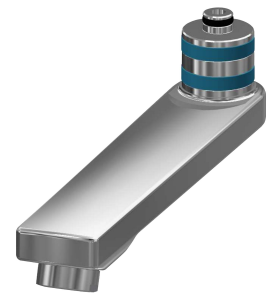
Snímač, ID 02/00001

2030041449
ASET1001



Regulátor laminárního proudění

2030012352
ETAPS0037



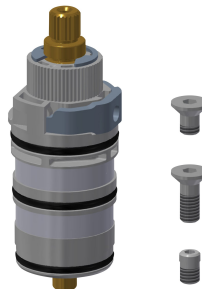
Otočný výtok, 160 mm

2030032815
ASXX1002



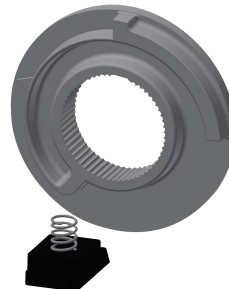
Montážní sada

2030003401
EAQLT0009



Termočlánek

2030003300
EAQLT0004



Teplotní doraz

2030003296
EAQLT0003