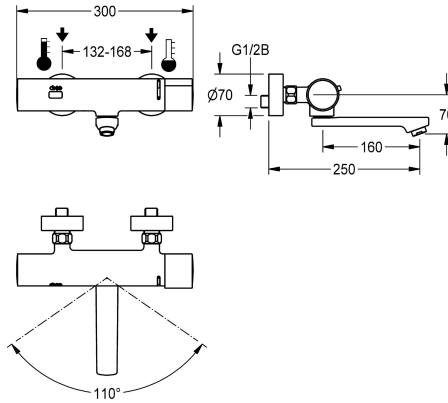


## KWC F3E-Therm elektronische thermostaat-wandkraan

Modell-Linie: F3E | F3ET1003  
Kranen | Elektronische kranen



### KWC-No.

- 2030032506**  
Uitloopsprong 190 mm

---

- 2030032507**  
Uitloopsprong 130 mm

---

- 2030026612**  
Uitloopsprong 250 mm

### Lengte uitloop

- 190 mm

---

- 130 mm

---

- 250 mm

F3E-Therm Thermostaatmengkraan DN 15 voor wandmontage met vergrendelbare zwenkuitloop, voor wastafels. Opto-elektronisch gestuurd, bediening via handreflectie. Thermostaat met metalen greep met instelbare en tegen doordraaien beveiligde temperatuuraanslag. Met mogelijkheid voor handmatige thermische desinfectie. Voor aansluiting op warm en koud water. Besturingselektronica, magneetventiel, 6 V lithium-batterij (CR-P2) en sensor in volledig metalen behuizing, messing gepolijst

verchroomd. Laminaire straalregelaar met geïntegreerde debietregelaar 6,0 l/min. Met verstelbare aansluitingen met terugslagbegrenzers, zeven en schroefrozetten. Uitloopsprong 250 mm. Geactiveerde hygiënische spoeling 24 uur na laatste bediening, veiligheidsuitschakeling bij continue reflectie en opslag van statistische gegevens. Met mogelijkheid voor parametring en communicatie via optionele bidirectionele afstandsbediening.

### Technical Data

ATT-WS-BACKFLOWPREVENTER

Debiet koud water

Debiet warm water

A3000 open-compatibel

Standaard instelling hygiënespoeling

Standaard looptijd

Drukloos

met filter

Instelbare looptijd

Werkingsprincipe

Hygiënespoeling

Diameter nominaal

Inlaat omvang

Vergrendelmechanisme

Materiaal montage

Maximale looptijd

Minimum dynamische druk

Minimale looptijd

Type menging

Aantal batterijen

Ja

0.07 l/s

0.07 l/s

Neen

24 uur na de laatste operatie

10 Seconden

Neen

Ja

Ja

Elektronisch zelfsluitend

Ja

DN 15

G 1/2 B

TOP-NONCERAMIC

Messing

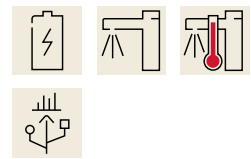
255 Seconden

1 bar

1 Seconden

Met thermostaat

1



## KWC

### F3E-Therm elektronische thermostaat-wandkraan

**Modell-Linie: F3E | F3ET1003**  
Kranen | Elektronische kranen

Parametrisatie	Afstandsbediening
ATT-WS-POPUWASTESET	Neen
Voedingsspanning	BATTERY-6-V
Opgenomen vermogen	1.5 Voltampère
ATT-WS-POWTYPE	Batterij
IP bescherming	59K
ATT-WS-ROSETTES	Ja
Veiligheidsuitschakeling	Ja
Geluidsisolatie	Neen
uitloop	ROTATING-BOT
Lengte uitloop	250 mm
Oppervlaktebehandeling	Verchroomd
Montageoppervlak	POLISHED
ATT-WS-TEMPERATURELIMIT	Ja
Thermische desinfectie	Manuele thermische desinfectie
ATT-WS-TRANSFORMER	Neen
Type batterij	CR-P2
Type montage	Wandmontage
Type bediening	Werking sensor
Type sensor	Opto-elektronische sensor
Type kraan	Dienstkraan
Volumestroom bij 3 bar	0.1 l/s
Wateraansluiting	S-verbindingen
Accentkleur	zonder
Basiskleur	Chroom-look (glanzend)

#### Optionele toebehoren



##### Bidirectionele afstandsbediening

**2030036654**  
ACEX9005



##### Afstandsbediening

**2030036849**  
ACEX9004



##### Diefstalbestendige perlator

**2000104778**  
ZTAPS0005



##### Aansluit Schroefverbinding

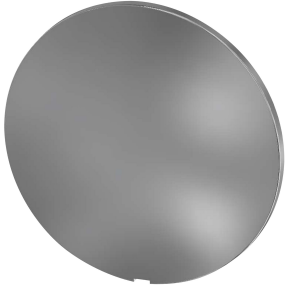
**2030041416**  
ACXX9001

#### Reserve onderdelen

## KWC

### F3E-Therm elektronische thermostaat-wandkraan

Modell-Linie: F3E | F3ET1003  
Kranen | Elektronische kranen



**Afdekplaatje**

**2030003258**  
EAQLT0002



**Batterijvak**

**3600002063**  
ACEX9023



**Lithium batterij, 6 V**

**2000104846**  
EPRTR0008



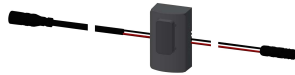
**Magneetventielpatroon**

**2030045522**  
ACXX9002



**Folie**

**2030053034**  
ASET2010



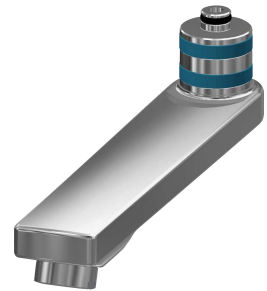
**Sensor, ID 02/00001**

**2030041449**  
ASET1001



**Laminaire straalregelaar**

**2030012352**  
ETAPS0037



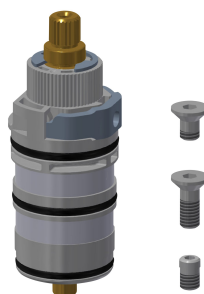
**Zwenkuitloop, 160 mm**

**2030032815**  
ASXX1002



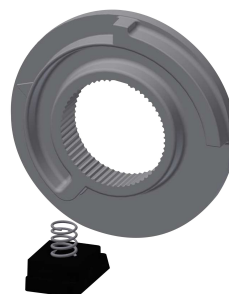
**Montageset**

**2030003401**  
EAQLT0009



**Thermokoppel**

**2030003300**  
EAQLT0004



**Temperatuuraanslag**

**2030003296**  
EAQLT0003