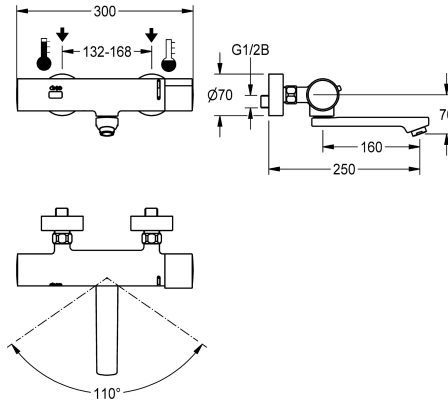


KWC F3E-Therm Elektroniczna termostatyczna bateria ścienna

Modell-Linie: F3E | F3ET1003
Armatura umywalkowa | Armatura elektroniczna



KWC-No.

2030032506

2030032507
Wysięg 130 mm

2030026612
Wysięg 250 mm

Długość wylewki

190 mm

130 mm

250 mm

F3E-Therm Bateria termostatyczna DN 15 do montażu natynkowego z blokową obrotową wylewką, do umywalki. Sterowanie optoelektroniczne, uruchamianie poprzez zbliżenie dłoni do czujnika odbiciowego. Termostat z uchwytem metalowym z regulowanym ogranicznikiem temperatury zabezpieczonym przed przekręceniem. Z możliwością ręcznej dezynfekcji termicznej. Do podłączenia do ciepłej i zimnej wody. Elektronika sterująca, kartusz z zaworem elektromagnetycznym, bateria litowa 6 V (CR-P2) i czujnik w obudowie w całości z metalu, korpus mosiężny

polerowany, powłoka chromowana. Regulator przepływu wody ze zintegrowanym regulatorem natężenia przepływu 6,0 l/min. Z regulowanymi złączkami z zaworami zwrotnymi, sitkami i przykręcanymi rozetami. Wysięg 250 mm. Aktywowane płukanie higieniczne po 24 godzinach od ostatniego uruchomienia, wyłącznik bezpieczeństwa powodujący wyłączenie w przypadku ciągłej aktywacji czujnika odbiciowego, zapisywanie danych statystycznych. Możliwość konfiguracji i komunikacji za pomocą opcjonalnego dwukierunkowego pilota.

Dane techniczne

ATT-WS-BACKFLOWPREVENTER

Normalny wypływ zimnej wody

Normalny wypływ ciepłej wody

A3000 open-kompatybilny

Wstępne ustawienia splukiwanie higienicznego

Wstępne ustawienie czasu przepływu

Bezciśnienowy

z filtrem

Czas przepływu możliwy do ustawienia

Zasada funkcjonowania

Płukanie higieniczne

Średnica nominalna

Średnica dopływu

Mechanizm blokujący

Materiał złączki

Maksymalny czas przepływu

Wymagane ciśnienie robocze

Minimalny czas przepływu

Sposób mieszania

Liczba baterii

Tak

0.07 l/s

0.07 l/s

Nie

24 godziny po ostatniej operacji

10 Sekundy

Nie

Tak

Tak

ELECTRONIX-C

Tak

DN 15

G 1/2 B

TOP-NONCERAMIC

Mosiądz

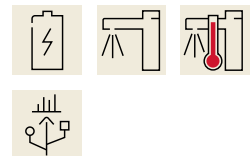
255 Sekundy

1 bar

1 Sekundy

Z termostatem

1



KWC

F3E-Therm Elektroniczna termostatyczna bateria ścienna

Modell-Linie: F3E | F3ET1003

Armatura umywalkowa | Armatura elektroniczna

Parametryzacja	Pilot zdalnego sterowania
ATT-WS-POPUWASTESET	Nie
Napięcie przyłączeniowe	Bateria 6V
Zużycie prądu	1.5 Waltoamper
ATT-WS-POWTYPE	Bateria
System ochrony IP	59K
ATT-WS-ROSETTES	Tak
Wyłączenie awaryjne	Tak
Izolacja akustyczna	Nie
ATT-WS-SPOUT	ROTATING-BOT
Długość wylewki	250 mm
Wykończenie powierzchni	Chromowany
Wykończenie powierzchni montażowej	POLISHED
ATT-WS-TEMPERATURELIMIT	Tak
Dezynfekcja termiczna	Instrukcja dezynfekcji termicznej
ATT-WS-TRANSFORMER	Nie
Rodzaje baterii	CR-P2
Rodzaj montażu	Montaż naścienny
Rodzaj obsługi	Działanie czujnika
Rodzaj czujnika	Czujnik opto-elektroniczny
Rodzaje baterii	Zawór ścienny
Przepływ objętościowy przy 3 barach	0.1 l/s
Podłączenie wody	Połączenia S
Akcent kolorystyczny	bez
Kolor podstawowy	Chromowany wygląd (błyszczący)

Akcesoria opcjonalne



Dwukierunkowy pilot do armatury F3 i F5

2030036654
ACEX9005



Pilot 2-przyciskowy do armatury F3 i F5

2030036849
ACEX9004



Obudowa do perlatora antykradzieżowego

2000104778
ZTAPS0005



Złącze przyłączeniowe

2030041416
ACXX9001

Części zamienne

KWC

F3E-Therm Elektroniczna termostatyczna bateria ścienna

Modell-Linie: F3E | F3ET1003

Armatura umywalkowa | Armatura elektroniczna



Wieczko

2030003258
EAQLT0002



Pojemnik na baterię

3600002063
ACEX9023



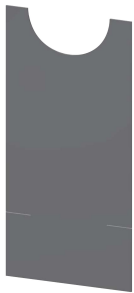
Bateria litowa 6V

2000104846
EPRTR0008



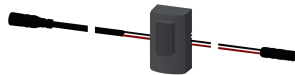
Kartusz z zaworem elektromagnetycznym

2030045522
ACXX9002



Folia

2030053034
ASET2010



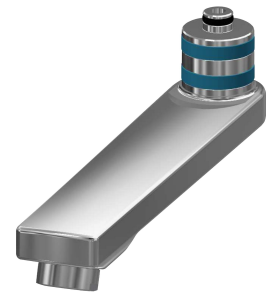
Czujnik, ID 02/00001

2030041449
ASET1001



Perlator

2030012352
ETAPS0037



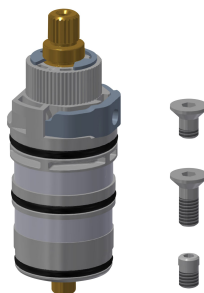
Wylewka obrotowa, 160 mm

2030032815
ASXX1002



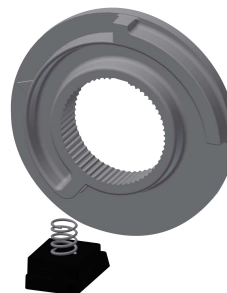
Zestaw montażowy

2030003401
EAQLT0009



Termoelement

2030003300
EAQLT0004



Pierścień ograniczający

2030003296
EAQLT0003