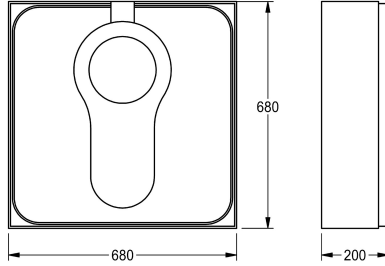
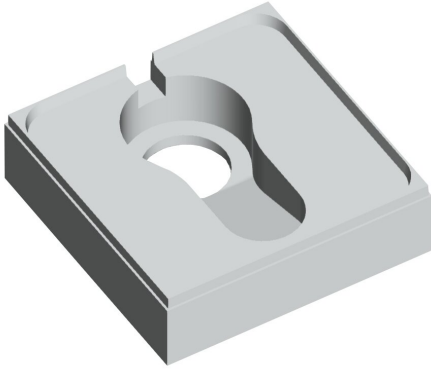


KWC CAMPUS Montageträger für Hock-WC

Modell-Linie: **CAMPUS | ZCMPX0011**
Urinale und WC's | Zubehör WC & Urinale



KWC-Nr.

2030027861

Montageträger aus Polysterol, Abmessungen 680 x 200 x 680 mm
(B x H x T)

Montageträger für Hock-WC, aus Polystyrol. Montageschaum
bauseits.

Abmessungen 680 x 200 x 680 mm (B x H x T)

Technische Daten

Gesamttiefe	680 mm
Gesamthöhe	200 mm
Gesamtbreite	680 mm
Füllmenge	1
Mengeneinheit	Stück
teamNumber	342404

Gesamttiefe	680 mm
Gesamthöhe	200 mm
Gesamtbreite	680 mm
Füllmenge	1
Mengeneinheit	Stück
teamNumber	342404