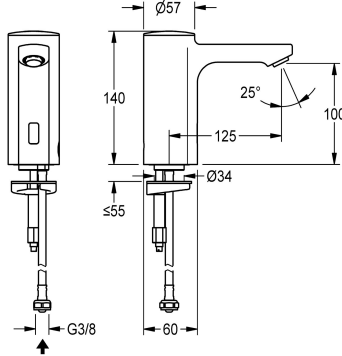


KWC F5E

Malli, jossa integroitu poresuutin 5,0 l/min virtaaman säätimellä

Modell-Linie: F5E | F5EV1001

Hanat | Elektroniset hanat



KWC-No.

2030027922

Malli, jossa integroitu poresuutin 5,0 l/min virtaaman säätimellä

F5E-pylväshana, DN 15, pesualtasiin, opto-elektronisesti ohjattava. Liitetään esisekoitettuun lämpimään tai kylmään veteen. Ohjauselektronikka, magneettiventtiili, 6 V:n litiumparisto (CR-P2) ja sensori. Täysmessinkinen, korkeakiiltoinen kromattu hanarunko. Varkaussuojattu SLIM-poresuutin, integroidulla virtaaman

Tilavuusvirta 3 baarin paineessa

0.08 l/s

säätimellä 5,0 l/min. Aktivoi hygieniahuuhtelun 24 tuntia edellisen käytön jälkeen, turvasammutus jatkuvassa heijastuksessa, ja tilastotietojen tallennus. Mahdollisuus parametrisointiin ja kommunikointiin valinnaisella kaksisuuntaisella kaukosäädöllä.

Tekniset tiedot

ATT-WS-BACKFLOWPREVENTER

Juomaveden laskentavirtaama

A3000 open-yhteensopiva

Esiasesnnettu automaattinen hygieniahuuhtelu

Päineistetty

suodattimella

Toiminnallinen periaate

ATT-WS-HYGIENE-FLUSH

Nimellinen halkaisija

Sisääntuloaukon koko

Lukitusmekanismi

liittimen materiaali

Minimi virtauspaine

Sekoituksen tyyppi

Paristojen lukumäärä

Parametrisointi

ATT-WS-POPOPWASTESET

Tehon syöttö liittäntä

Energian kulutus

ATT-WS-POWTYPE

Suoja järjestelmä IP

ATT-WS-ROSETTES

Hätä salku

Ääni eristys

Ei

0.1 l/s

Ei

24 tuntia viimeisen toimenpiteen jälkeen

Ei

Kyllä

ELECTRONIX-C

Kyllä

DN 15

G3-8

TOP-NONCERAMIC

Messinki

1 baari

Ei

1

Kaukosäädin

Ei

BATTERY-6-V

1.5 Volttiampeeri

BATTERY

59K

Ei

Kyllä

Ei



KWC F5E

Malli, jossa integroitu poresuutin 5,0 l/min virtaaman säätimellä

Modell-Linie: F5E | F5EV1001

Hanat | Elektroniset hanat

Spout	Kiinnitetty
Putken ulkonema	125 mm
Pinnan viimeistely	Kromattu
Asennuspinnan viimeistely	POLISHED
ATT-WS-TEMPERATURELIMIT	Ei
Lämpö desinfiointi	Ei
ATT-WS-TRANSFORMER	Ei
Pariston tyyppi	CR-P2
Asennustapa	Hanareikä
Taiminta tapa	Kosketusvapaa
Sensorin tyyppi	Opto-elektroninen tunnistin
Hanan tyyppi	PILLAR-TAB
Tilavuusvirta 3 baarin paineessa	0.08 l/s
Vesiliitäntä	HOSE
Korostusväri	ilman
Perusväri	Kromi (kiiltävä)
lviCode	0

Valinnaiset lisävarusteet



Kaksisuuntainen kaukosäädin

2030036654
ACEX9005



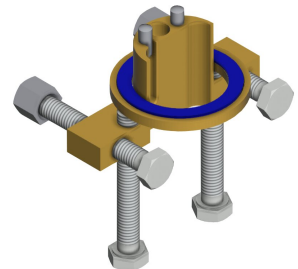
2-painikkeinen kaukosäädin

2030036849
ACEX9004



Rungon jatko-osa

2030040334
ACEX1001



Vääntösuoja

2030035383
ACXX1001



**Pöytälevyn alle sijoitettava
PURETHERM-termostaatti**

2030012758
PURE0031



**Varkausuojattu poresuutin 5,0 l/min,
säädettävä kulma**

2030041326
ACXX1002



Poresuutin

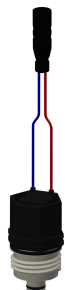
2030041424
ASXX1008

KWC F5E

Malli, jossa integroitu poresuutin 5,0 l/min virtaaman säätimellä

Modell-Linie: F5E | F5EV1001
Hanat | Elektroniset hanat

Varaosat



Paristokotelo 6V paristolla

3600002063
ACEX9023

Magneettiventtiili

2030045522
ACXX9002

Asennusavain

2030041329
ACXX1003