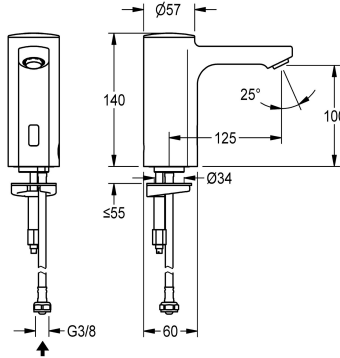


KWC F5E

Elektroniczna bateria umywalkowa bez mieszacza z zasilaniem bateryjnym

Modell-Linie: F5E | F5EV1001

Armatura umywalkowa | Armatura elektroniczna



KWC-No.

2030027922

2030039435

Wersja z perlatozem ze zintegrowanym regulatorem przepływu 3,0 l/min

Przepływ objętościowy przy 3 barach

0.08 l/s

0.05 l/s

F5E Bateria pionowa DN 15 do umywalk, sterowana optoelektronicznie. Do podłączenia do wstępnie zmieszanej wody ciepłej lub do zimnej wody za pomocą wężyka z sitkiem. Elektronika sterująca, kartusz z zaworem elektromagnetycznym, bateria litowa 6 V (CR-P2) i czujnik w obudowie w całości z metalu, korpus mosiężny polerowany, powłoka chromowana. Perlator z zabezpieczeniem antykradzieżowym, kształt SLIM, ze

zintegrowanym regulatorem przepływu 5,0 l/min. Aktywowane płukanie higieniczne po 24 godzinach od ostatniego uruchomienia, wyłącznik bezpieczeństwa powodujący wyłączenie w przypadku ciągłej aktywacji czujnika odbiciowego, zapisywanie danych statystycznych. Możliwość konfiguracji i komunikacji za pomocą opcjonalnego dwukierunkowego pilota.

Dane techniczne

ATT-WS-BACKFLOWPREVENTER

Nie

Normatywny wypływ zimnej wody

0.1 l/s

A3000 open-kompatybilny

Nie

Wstępne ustawienia spłukiwanie higienicznego

24 godziny po ostatniej operacji

Bezcisnienowy

Nie

z filtrem

Tak

Zasada funkcjonowania

ELECTRONIX-C

Płukanie higieniczne

Tak

Średnica nominalna

DN 15

Średnica dopływu

G3-8

Mechanizm blokujący

TOP-NONCERAMIC

Materiał złączki

Mosiądz

Wymagane ciśnienie robocze

1 bar

Sposób mieszania

Nie

Liczba baterii

1

Parametryzacja

Pilot zdalnego sterowania

ATT-WS-POPUWASTESET

Nie

Napięcie przyłączeniowe

Bateria 6V

Zużycie prądu

1.5 Woltoamper

ATT-WS-POWTYPE

Bateria

System ochrony IP

59K



KWC F5E

Elektroniczna bateria umywalkowa bez mieszacza z zasilaniem bateryjnym

Modell-Linie: F5E | F5EV1001

Armatura umywalkowa | Armatura elektroniczna

ATT-WS-ROSETTES	Nie
Wyłączenie awaryjne	Tak
Izolacja akustyczna	Nie
ATT-WS-SPOUT	FIXED
Długość wylewki	125 mm
Wykończenie powierzchni	Chromowany
Wykończenie powierzchni montażowej	POLISHED
ATT-WS-TEMPERATURELIMIT	Nie
Dezynfekcja termiczna	Nie
ATT-WS-TRANSFORMER	Nie
Rodzaje baterii	CR-P2
Rodzaj montażu	Otwór na armaturę
Rodzaj obsługi	Działanie czujnika
Rodzaj czujnika	Czujnik opto-elektroniczny
Rodzaje baterii	Bateria stojąca
Przepływ objętościowy przy 3 barach	0.08 l/s
Podłączenie wody	HOSE
Akcent kolorystyczny	bez
Kolor podstawowy	Chromowany wygląd (błyszczący)

Akcesoria opcjonalne



Dwukierunkowy pilot do armatury F3 i F5

2030036654
ACEX9005



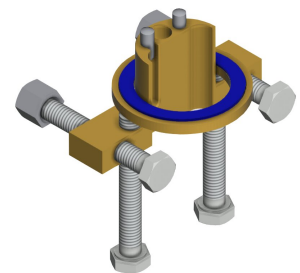
Pilot 2-przyciskowy do armatury F3 i F5

2030036849
ACEX9004



Cokół

2030040334
ACEX1001



Zabezpieczenie przed przekręceniem

2030035383
ACXX1001



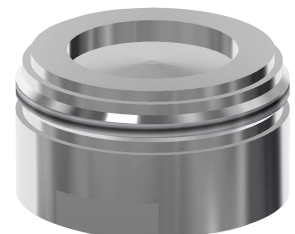
PURETHERM Termostat podblatowy



Perlator 5,0 l/min, regulowany kąt



Perlator 3,0 l/min



Perlator 1,8 l/min

KWC F5E

Elektroniczna bateria umywalkowa bez mieszacza z zasilaniem bateryjnym

Modell-Linie: F5E | F5EV1001

Armatura umywalkowa | Armatura elektroniczna

2030012758
PURE0031

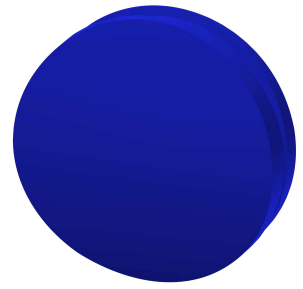
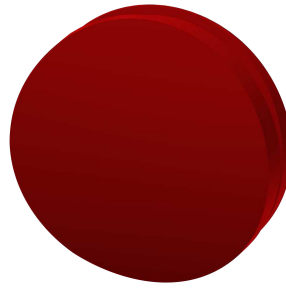
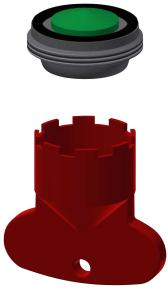
nachylenia

2030041326
ACXX1002

2030041424
ASXX1008

2030041442
ACXX1005

Części zamienne



Perlator 5,0 l/min

2030041011
ASXX1004

Pokrywa

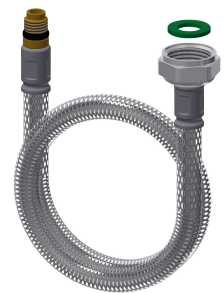
2030041558
ASEX1007

Zatyczka czerwona

2030041951
ASEX1009

Zatyczka niebieska

2030041952
ASEX1010



Pojemnik na baterię

3600002063
ACEX9023

Bateria litowa 6V

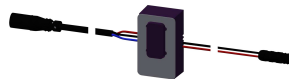
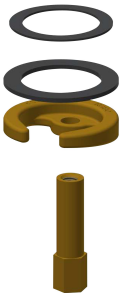
2000104846
EPRTR0008

Kartusz z zaworem elektromagnetycznym

2030045522
ACXX9002

Wążek

2030041311
ASXX1005



Szybkozłączka

2030043596
ASEX1013

Prowadnica wody

2030041949
ASEX1008

Czujnik, ID 01/00004

2030041458
ASEX1005

Klucz montażowy

2030041329
ACXX1003



KWC F5E

Elektroniczna bateria umywalkowa bez mieszacza z zasilaniem bateryjnym

Modell-Linie: F5E | F5EV1001

Armatura umywalkowa | Armatura elektroniczna