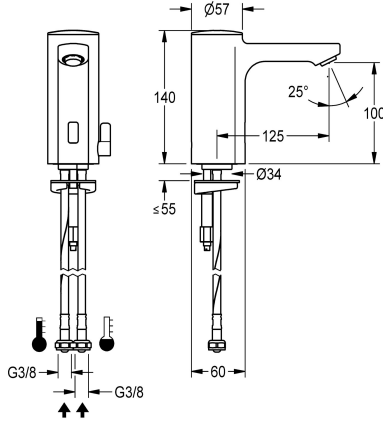


## KWC F5E-Mix Elektronik-Standbatterie mit Batteriebetrieb

Modell-Linie: F5E | F5EM1001  
Wascharmaturen | Elektronische Armaturen



### KWC-Nr.

2030027923

2030039427

mit Durchflussmengenregler 3,0 l/min

### Volumenstrom bei 3 bar

0.08 l/s

0.05 l/s

F5E-Mix Standbatterie DN 15 für Waschanlagen, opto-elektronisch gesteuert. Zum Anschluss an Warm- und Kaltwasser mittels Schläuchen mit integrierten Rückflussverhinderern und Sieben. Steuerelektronik, Magnetventilkartusche, 6 V Lithium Batterie (CR-P2) und Sensor im Ganzmetallgehäuse, Messing poliert verchromt. Temperaturwahlhebel mit einstellbarem, verdrähtem Temperaturanschlag sowie Verschlussblende für verdeckte

Mischeinrichtung, Diebstahlhemmender Luftsprudler, Bauform SLIM, mit integriertem Durchflussmengenregler 5,0 l/min. Aktivierte Hygienespülung 24 Stunden nach letzter Betätigung, Sicherheitsabschaltung bei Dauerreflexion und Speicherung von Statistikdaten. Mit Möglichkeit der Parametrierung und Kommunikation über optionale bidirektionale Fernbedienung.

### Technische Daten

mit Rückflussverhinderer
Berechnungsdurchfluss Kaltwass
Berechnungsdurchfluss Warmwass
A3000 open-kompatibel
Voreinstellung Hygienespülung
drucklos
mit Filter
Funktionsprinzip
Hygienespülung
Nennweite
Anschlussgröße
Schließmechanismus
Material Armatur
Mindestfließdruck
Art der Mischung
Anzahl Batterien
Parametrierung
Zugstangen-Ablaufgarnitur
Anschlussspannung
Art der Spannungsversorgung
Schutzart IP
mit Rosetten/Abdeckplatte

ja
0.07 l/s
0.07 l/s
nein
24 Stunden nach der letzten Betätigung
nein
ja
elektronisch selbstschließend
ja
DN 15
G 3/8
Oberteil nicht keramisch
Messing
1 bar
ja
1
Fernbedienung
nein
Batterie 6 V
Batterie
IP59K
nein



## KWC F5E-Mix Elektronik-Standbatterie mit Batteriebetrieb

Modell-Linie: **F5E | F5EM1001**  
Wascharmaturen | Elektronische Armaturen

Sicherheitsabschaltung	ja
Schallschutz	nein
Auslauf	fest
Ausladung des Auslaufs	125 mm
Oberflächenbehandlung Armatur	verchromt
Oberflächenveredelung Armatur	poliert
Temperaturanschlag	ja
Thermische Desinfektion	nein
mit Trafo/Netzteil	nein
Batterietyp	CR-P2 Lithium Batterie 6 V
Art der Montage	Armaturenbohrung
Art der Bedienung	Sensorbetätigung
Typ des Sensors	opto-elektronischer Sensor
Art der Wascharmatur	Standarmatur
Volumenstrom bei 3 bar	0.08 l/s
Wasseranschluss	Schlauch (Verschraubung)
Akzentfarbe	ohne
Grundfarbe	Chromoptik (glänzend)
IgPosNumber	63FD15A

### Optionales Zubehör



**Bidirektionale Fernbedienung für F3 und F5 Armaturen**

**2030036654**  
ACEX9005



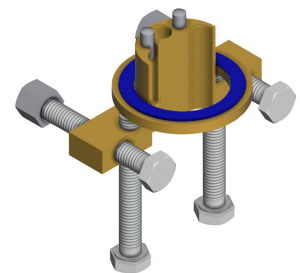
**2-Tasten-Fernbedienung für F3 und F5 Armaturen**

**2030036849**  
ACEX9004



**Sockel**

**2030040334**  
ACEX1001



**Verdrehsicherung für F5S**

**2030035383**  
ACXX1001



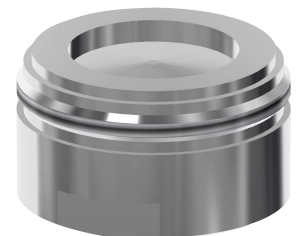
**PURETHERM Untertisch-Thermostat**



**Luftsprudler 5,0 l/min,**



**Luftsprudler 3,0 l/min**



**Luftsprudler 1,8 l/min**

## KWC F5E-Mix Elektronik-Standbatterie mit Batteriebetrieb

Modell-Linie: F5E | F5EM1001  
Wascharmaturen | Elektronische Armaturen

**2030012758**  
PURE0031

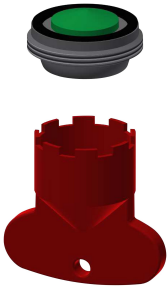
winkelverstellbar

**2030041326**  
ACXX1002

**2030041424**  
ASXX1008

**2030041442**  
ACXX1005

### Ersatzteile



Luftsprudler 5,0 l/min

**2030041011**  
ASXX1004

Montageschlüssel für  
diebstahlhemmenden Luftsprudler

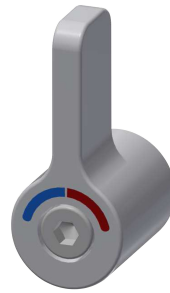
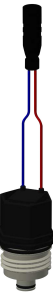
**2030041329**  
ACXX1003

Verschlusskappe

**2030041558**  
ASEX1007

Batteriefach

**360002063**  
ACEX9023



Lithium-Batterie 6V

**2000104846**  
EPRTR0008

Magnetventilkartusche

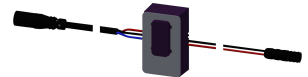
**2030045522**  
ACXX9002

Temperaturwahlhebel

**2030041431**  
ASEM1001

Schlauch

**2030041320**  
ASXM1001



Siebichtung 16 x 8 x 1,6 mm

**2000104720**  
ASXX1012

Schnellbefestigung

**2030043596**  
ASEX1013

Wasserführung

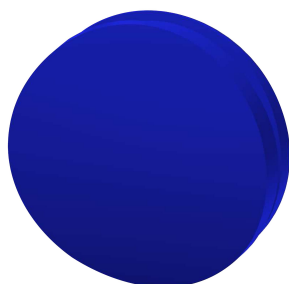
**2030041949**  
ASEX1008

Sensor, ID 01/00004

**2030041458**  
ASEX1005

## KWC F5E-Mix Elektronik-Standbatterie mit Batteriebetrieb

Modell-Linie: F5E | F5EM1001  
Wascharmaturen | Elektronische Armaturen

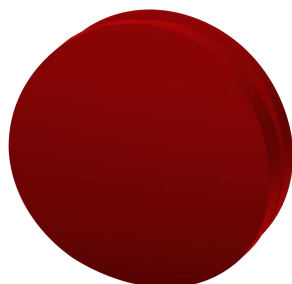


Stopfen blau

---

**2030041952**  
ASEX1010

---



Stopfen rot

---

**2030041951**  
ASEX1009

---



Adapterkabel für F5-Armaturen

---

**2030055550**  
ACEX9012

---