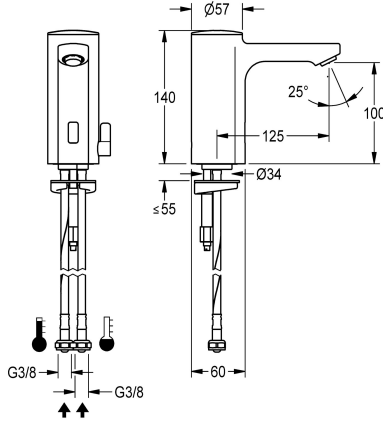


KWC F5E-Mix Elektronik-Standbatterie mit Batteriebetrieb

Modell-Linie: **F5E | F5EM1001**
Wascharmaturen | Elektronische Armaturen



KWC-Nr.

2030027923

2030039427

mit Durchflussmengenregler 3,0 l/min

Volumenstrom bei 3 bar

0.08 l/s

0.05 l/s

F5E-Mix Standbatterie DN 15 für Waschanlagen, opto-elektronisch gesteuert. Zum Anschluss an Warm- und Kaltwasser mittels Schläuchen mit integrierten Rückflussverhinderern und Sieben. Steuerelektronik, Magnetventilkartusche, 6 V Lithium Batterie (CR-P2) und Sensor im Ganzmetallgehäuse, Messing poliert verchromt. Temperaturwahlhebel mit einstellbarem, verdrehsicherem Temperaturanschlag sowie Verschlussblende für verdeckte

Mischeinrichtung, Diebstahlhemmender Luftsprudler, Bauform SLIM, mit integriertem Durchflussmengenregler 5,0 l/min. Aktivierte Hygienespülung 24 Stunden nach letzter Betätigung, Sicherheitsabschaltung bei Dauerreflexion und Speicherung von Statistikdaten. Mit Möglichkeit der Parametrierung und Kommunikation über optionale bidirektionale Fernbedienung.

Technische Daten

mit Rückflussverhinderer

Berechnungsdurchfluss Trinkwasser

Berechnungsdurchfluss Warmwasser

A3000 open-kompatibel

Voreinstellung Hygienespülung

Drucklos

mit Filter

Funktionsprinzip

Hygienespülung

Nennweite

Anschlussgröße

Schließmechanismus

Material Armatur

Mindestfließdruck

Art der Mischung

Anzahl Batterien

Parametrierung

Zugstangen-Ablaufgarnitur

Anschlussspannung

Art der Spannungsversorgung

Schutzart IP

mit Rosetten/Abdeckplatte

ja

0.07 l/s

0.07 l/s

nein

24 Stunden nach der letzten Betätigung

nein

ja

elektronisch selbstschließend

ja

DN 15

G 3/8

Oberteil nicht keramisch

Messing

1 bar

ja

1

Fernbedienung

nein

Batterie 6 V

Batterie

IP59K

nein



KWC F5E-Mix Elektronik-Standbatterie mit Batteriebetrieb

Modell-Linie: **F5E | F5EM1001**
Wascharmaturen | Elektronische Armaturen

Sicherheitsabschaltung	ja
Schallschutz	nein
Auslauf	fest
Ausladung des Auslaufs	125 mm
Oberflächenbehandlung	verchromt
Oberflächenveredelung Armatur	poliert
Temperaturanschlag	ja
Thermische Desinfektion	nein
mit Trafo/Netzteil	nein
Batterietyp	CR-P2 Lithium Batterie 6 V
Art der Montage	Armaturenbohrung
Art der Bedienung	Sensorbetätigung
Typ des Sensors	opto-elektronischer Sensor
Art der Wascharmatur	Standarmatur
Volumenstrom bei 3 bar	0.08 l/s
Wasseranschluss	Schlauch (Verschraubung)
Akzentfarbe	ohne
Grundfarbe	Chromoptik (glänzend)
teamNumber	812407
sanitas TroeschNumber	6725 566

Optionales Zubehör



Bidirektionale Fernbedienung für F3 und F5 Armaturen

2030036654
ACEX9005



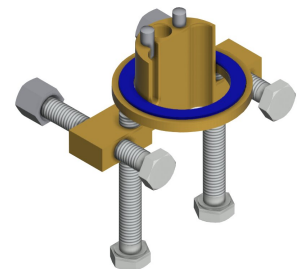
2-Tasten-Fernbedienung für F3 und F5 Armaturen

2030036849
ACEX9004



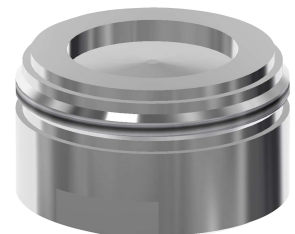
Sockel

2030040334
ACEX1001



Verdrehsicherung für F5S

2030035383
ACXX1001



KWC F5E-Mix Elektronik-Standbatterie mit Batteriebetrieb

Modell-Linie: F5E | F5EM1001
Wascharmaturen | Elektronische Armaturen

PURETHERM Untertisch-Thermostat

2030012758
PURE0031

Luftsprudler 5,0 l/min, winkelverstellbar

2030041326
ACXX1002

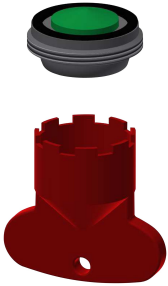
Luftsprudler 3,0 l/min

2030041424
ASXX1008

Luftsprudler 1,8 l/min

2030041442
ACXX1005

Ersatzteile



Luftsprudler 5,0 l/min

2030041011
ASXX1004

Montageschlüssel für diebstahlhemmenden Luftsprudler

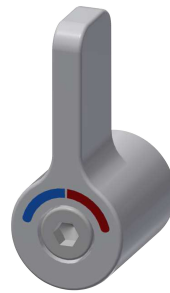
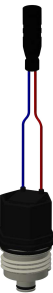
2030041329
ACXX1003

Verschlusskappe

2030041558
ASEX1007

Batteriefach

360002063
ACEX9023



Lithium-Batterie 6V

2000104846
EPRTR0008

Magnetventilkartusche

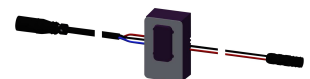
2030045522
ACXX9002

Temperaturwahlhebel

2030041431
ASEM1001

Schlauch

2030041320
ASXM1001



Siebichtung 16 x 8 x 1,6 mm

2000104720

Schnellbefestigung

2030043596

Wasserführung

2030041949

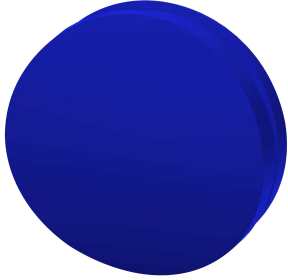
Sensor, ID 01/00004

2030041458

KWC F5E-Mix Elektronik-Standbatterie mit Batteriebetrieb

Modell-Linie: F5E | F5EM1001
Wascharmaturen | Elektronische Armaturen

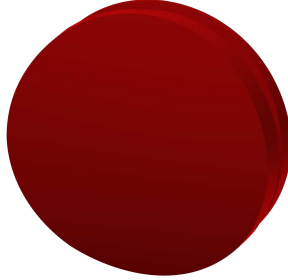
ASXX1012



Stopfen blau

2030041952
ASEX1010

ASEX1013



Stopfen rot

2030041951
ASEX1009

ASEX1008



Adapterkabel für F5-Armaturen

2030055550
ACEX9012

ASEX1005