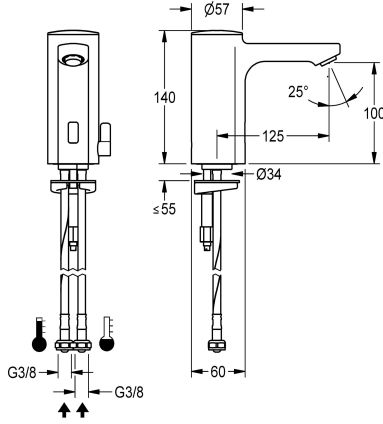


KWC F5E-Mix

Mitigeur électronique pour montage sur plage

Modell-Linie: F5E | F5EM1001

Robinetteries | Robinets électroniques



KWC-No.

2030027923

2030039427

Exécution avec mousseur à régulateur de débit intégré de 3,0 l/min

Débit volumétrique à 3 bar

0.08 l/s

0.05 l/s

F5E-Mix mitigeur sur plage DN 15 pour installations sanitaires, à commande opto-électronique. Pour le raccordement sur les arrivées d'eau chaude et d'eau froide par des tuyaux de raccordement avec clapets anti-retour intégrés et filtres. Électronique de commande, cartouche d'électrovanne, pile au lithium de 6 V (CR-P2) et capteur dans le corps entièrement métallique, laiton chromé poli. Levier de sélection de la température avec butée de température réglable

sans torsion, ainsi que cache pour mécanisme mélangeur dissimulé. Mousseur à dispositif antivolt, construction SLIM, avec régulateur de débit intégré 5,0 l/min. Rinçage hygiénique activé 24 heures après la dernière activation, coupure de sécurité en cas de réflexion permanente et enregistrement de données statistiques. Avec possibilité de paramétrage et de communication par télécommande bidirectionnelle en option.

Données techniques

ATT-WS-BACKFLOWPREVENTER

Calcul débit de l'eau froide

Calcul débit de l'eau chaude

A3000 open-compatible

Réglage d'usine du rinçage d'hygiène

Dépressurisé

avec filtre

Principe de fonctionnement

ATT-WS-HYGIENE-FLUSH

Diamètre intérieur

Taille de l'alimentation

Mécanisme de fermeture

Matière de l'installation

Pression dynamique minimale

Type de mélangeur

Nombre de piles

Paramétrage

ATT-WS-POPOPWASTESET

Connexion au boîtier d'alimentation

ATT-WS-POWTYPE

Système de protection IP

ATT-WS-ROSETTES

Oui

0.07 l/s

0.07 l/s

Non

24 heures après la dernière activité

Non

Oui

Fermeture automatique électronique

Oui

DN 15

G3-8

TOP-NONCERAMIC

Laiton

1 Bar

Oui

1

Télécommande

Non

BATTERY-6-V

pile

59K

Non



KWC F5E-Mix

Mitigeur électronique pour montage sur plage

Modell-Linie: F5E | F5EM1001

Robinetteries | Robinets électroniques

Arrêt de sécurité	Oui
Isolation sonore	Non
goulot	Fixe
Projection de conduit	125 mm
Finition de surface	Chromé
Finition de surface de l'armature	Poli
ATT-WS-TEMPERATURELIMIT	Oui
Désinfection thermique	Non
ATT-WS-TRANSFORMER	Non
Type de piles	CR-P2
Type de montage	Trou de robinetterie
Type d'opération	Fonctionnement du détecteur
Type de capteur	Détecteur opto-électronique
Type de robinet	Robinet lavabo
Débit volumétrique à 3 bar	0.08 l/s
Raccordement à l'eau	HOSE
Couleur d'accent	sans
Couleur de base	aspect chromé (brillant)

Accessoires en option



Télécommande bidirectionnelle

2030036654
ACEX9005



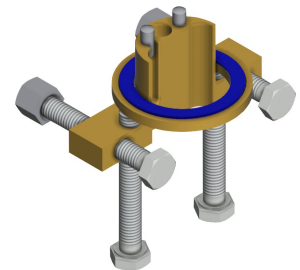
Télécommande à 2 touches

2030036849
ACEX9004



Réhausse de 140 mm pour robinetterie sur plage du corps

2030040334
ACEX1001



Protection anti-torsion pour F5S

2030035383
ACXX1001



Pré-mélangeur thermostatique sous plan PURETHERM

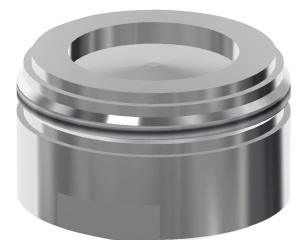


Mousseur antivol 5,0 l/min, ajustement angulaire



Mousseur 3,0 l/min

2030041424



Mousseur 1,8 l/min

2030041442

KWC F5E-Mix

Mitigeur électronique pour montage sur plage

Modell-Linie: F5E | F5EM1001

Robinetteries | Robinets électroniques

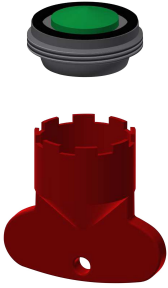
2030012758
PURE0031

2030041326
ACXX1002

ASXX1008

ACXX1005

Pièces de rechange



Mousseur 5,0 l/min

2030041011
ASXX1004

Clé de montage

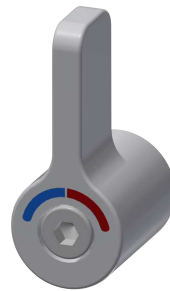
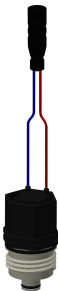
2030041329
ACXX1003

Bouchon de fermeture

2030041558
ASEX1007

Compartment à pile

3600002063
ACEX9023



Pile au lithium 6V

2000104846
EPRTR0008

Cartouche d'électrovanne

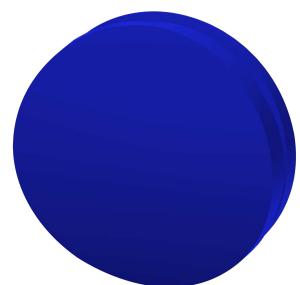
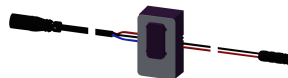
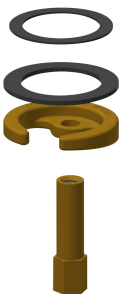
2030045522
ACXX9002

Levier de sélection de la tempé

2030041431
ASEM1001

Tuyau de raccordement

2030041320
ASXM1001



Fermeture rapide

2030043596
ASEX1013

Conduite d'eau

2030041949
ASEX1008

Détecteur, ID 01/00004

2030041458
ASEX1005

Bonde bleue

2030041952
ASEX1010

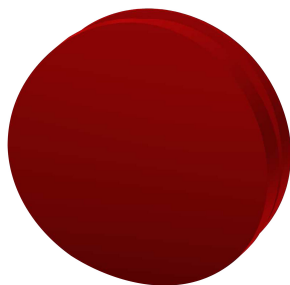


KWC F5E-Mix

Mitigeur électronique pour montage sur plage

Modell-Linie: F5E | F5EM1001

Robinetteries | Robinets électroniques



Bonde rouge

2030041951

ASEX1009
