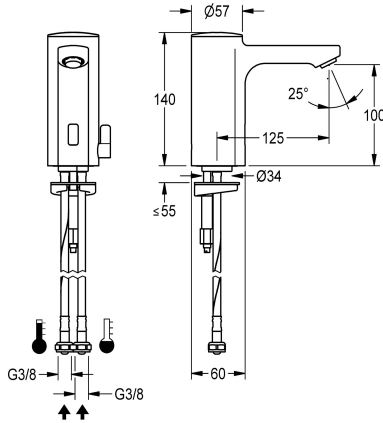


## KWC F5E-Mix

Miscelatore elettronico da bordo lavabo

**Modell-Linie: F5E | F5EM1001**

Rubinerterie per bagni | Rubinerterie elettroniche



### KWC-No.

**2030027923**

**2030039427**

Versione con aeratore con regolatore di portata integrato 3,0 l/min

### Flusso volumetrico a 3 bar

0.08 l/s

0.05 l/s

Miscelatore a bordo lavabo F5E-Mix DN 15 per lavabi, a comando opto-elettronico. Flessibili per connessione ad acqua calda e fredda, con valvole antiritorno e filtri integrati. Corpo in ottone cromato contenente sensore, elettronica di comando, cartuccia elettrovalvola e batteria al litio 6 V (CR-P2). Leva di miscelazione con blocco antitorsione regolabile, asportabile (con tappo di

copertura). Aeratore antifurto, modello SLIM, con regolatore di portata integrato da 5,0 l/min. Flusso sanitario attivato a 24 ore dall'ultimo azionamento, dispositivo per arresto del flusso in caso di riflessione permanente e memorizzazione dei dati statistici. Comunicazione e variazione dei parametri tramite telecomando bidirezionale disponibile in opzione.

### Dati tecnici

ATT-WS-BACKFLOWPREVENTER

Calcolo volume d'erogazione dell'acqua fredda

Calcolo volume d'erogazione dell'acqua calda

A3000 open-compatibile

Disinfezione termica regolata ex fabbrica

De-pressurizzato

con filtro

Principio di funzionamento

ATT-WS-HYGIENE-FLUSH

Diametro mandata

Dimensione mandata

Meccanismo di bloccaggio

Materiale connessioni

Pressione portata minima

Tipologia della miscelazione

Quantità batterie

Parametrizzazione

ATT-WS-POPUPWASTESET

Connessione dell'alimentazione elettrica

ATT-WS-POWTYPE

Sistema protettivo IP

ATT-WS-ROSETTES

Interruzione di sicurezza

Si

0.07 l/s

0.07 l/s

No

24 ore dopo l'ultimo intervento

No

Si

Temporizzato elettronico

Si

DN 15

G3-8

TOP-NONCERAMIC

Ottone

1 bar

Si

1

Telecomando

No

BATTERY-6-V

Batteria

59K

No

Si



## KWC F5E-Mix

Miscelatore elettronico da bordo lavabo

**Modell-Linie: F5E | F5EM1001**

Rubinerterie per bagni | Rubinerterie elettroniche

Isolamento sonoro	No
bocca	Fissato
Proiezione bocca	125 mm
Finitura della superficie	Cromato
Finitura superficiale del raccordo	POLISHED
ATT-WS-TEMPERATURELIMIT	Si
Disinfezione termica	No
ATT-WS-TRANSFORMER	No
Tipo batterie	CR-P2
Tipo di montaggio	Foro della valvola
Funzionamento	Funzionamento a sensore
Tipologia del sensore	Sensore opto-elettronico
Tipologia sapone	PILLAR-TAB
Flusso volumetrico a 3 bar	0.08 l/s
Collegamento all'acqua	HOSE
Colore accento	senza
Colore di base	Aspetto cromato (lucido)
teamNumber	812407
sanitasTroeschNumber	6725 566

### Accessori opzionali



**Telecomando bidirezionale**

**2030036654**  
ACEX9005



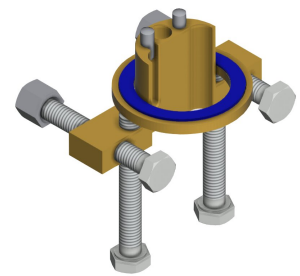
**Telecomando con 2 funzioni**

**2030036849**  
ACEX9004



**Prolunga per rubinetteria F5**

**2030040334**  
ACEX1001



**Protezione antitorsione**

**2030035383**  
ACXX1001

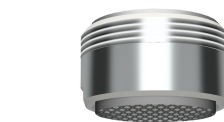


**Termostato sottopiano PURETHERM**

**2030012758**

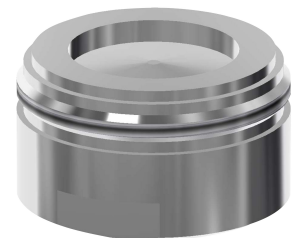


**Aeratore 5,0 l/min, regolazione angolare**



**Aeratore 3,0 l/min**

**2030041424**



**Aeratore 1,8 l/min**

**2030041442**

## KWC F5E-Mix

Miscelatore elettronico da bordo lavabo

Modell-Linie: F5E | F5EM1001

Rubinerterie per bagni | Rubinerterie elettroniche

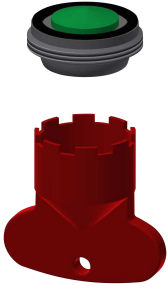
PURE0031

2030041326  
ACXX1002

ASXX1008

ACXX1005

### Pezzi di ricambio



Aeratore 5,0 l/min

2030041011  
ASXX1004

Chiave di montaggio

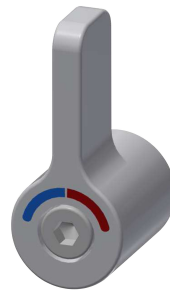
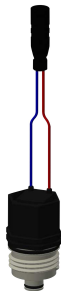
2030041329  
ACXX1003

Cappuccio

2030041558  
ASEX1007

Alloggiamento batteria

3600002063  
ACEX9023



Batteria al litio da 6 V

2000104846  
EPRTR0008

Cartuccia elettrovalvola

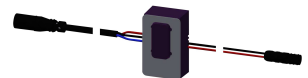
2030045522  
ACXX9002

Leva di selezione temperatura

2030041431  
ASEM1001

Tubo flessibile

2030041320  
ASXM1001



Guarnizione filtro 16 x 8 x 1,6 mm

2000104720  
ASXX1012

Attacco rapido

2030043596  
ASEX1013

Collettore

2030041949  
ASEX1008

Sensore, ID 01/00004

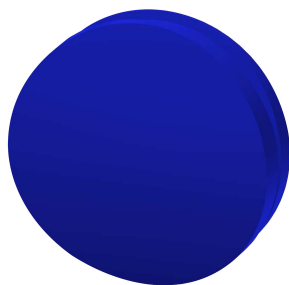
2030041458  
ASEX1005

## KWC F5E-Mix

Miscelatore elettronico da bordo lavabo

Modell-Linie: F5E | F5EM1001

Rubinerterie per bagni | Rubinerterie elettroniche

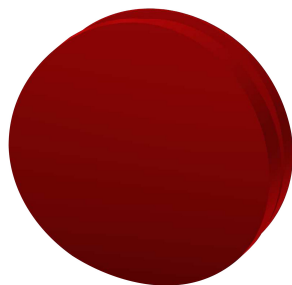


**Tappo a vite blu**

---

**2030041952**  
ASEX1010

---



**Tappo a vite rosso**

---

**2030041951**  
ASEX1009

---



**Adapter cable for connection of F5-taps**

---

**2030055550**  
ACEX9012

---