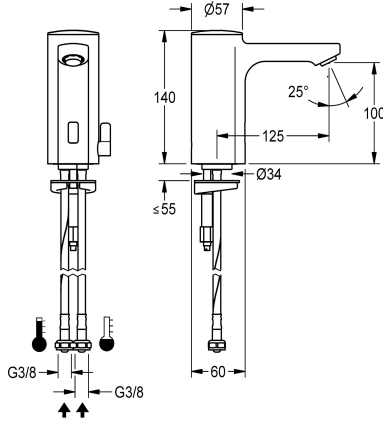


## KWC F5E-Mix

Elektroniczna bateria umywalkowa z mieszaczem i zasilaniem bateryjnym

Modell-Linie: F5E | F5EM1001

Armatura umywalkowa | Armatura elektroniczna



### KWC-No.

2030027923

2030039427

Wersja z perlatozem ze zintegrowanym regulatorem przepływu 3,0 l/min

### Przepływ objętościowy przy 3 barach

0.08 l/s

0.05 l/s

F5E-Mix Bateria pionowa DN 15 do umywalk, sterowana optoelektronicznie. Do podłączenia do ciepłej i zimnej wody za pomocą wężyków ze zintegrowanymi zaworami zwrotnymi i sitkami. Elektronika sterująca, kartusz z zaworem elektromagnetycznym, bateria litowa 6 V (CR-P2) i czujnik w obudowie w całości z metalu, korpus mosiężny polerowany, powłoka chromowana. Dźwignia regulacji temperatury wody z regulowanym ogranicznikiem temperatury zabezpieczonym przed

przekręceniem oraz zestaw umożliwiający zamaskowanie otworu mieszacza. Perlator z zabezpieczeniem antykradzieżowym, kształt SLIM, ze zintegrowanym regulatorem przepływu 5,0 l/min. Aktywowane płukanie higieniczne po 24 godzinach od ostatniego uruchomienia, wyłącznik bezpieczeństwa powodujący wyłączenie w przypadku ciągłej aktywacji czujnika odbiciowego, zapisywanie danych statystycznych. Możliwość konfiguracji i komunikacji za pomocą opcjonalnego dwukierunkowego pilota.

### Dane techniczne

ATT-WS-BACKFLOWPREVENTER

Normalny wypływ zimnej wody

Normalny wypływ ciepłej wody

A3000 open-kompatybilny

Wstępne ustawienia spłukiwanie higienicznego

Bezcisnienowy

z filtrem

Zasada funkcjonowania

Płukanie higieniczne

Średnica nominalna

Średnica dopływu

Mechanizm blokujący

Materiał złączki

Wymagane ciśnienie robocze

Sposób mieszania

Liczba baterii

Parametryzacja

ATT-WS-POPUWASTESET

Napięcie przyłączeniowe

ATT-WS-POWTYPE

System ochrony IP

Tak

0.07 l/s

0.07 l/s

Nie

24 godziny po ostatniej operacji

Nie

Tak

ELECTRONIX-C

Tak

DN 15

G3-8

TOP-NONCERAMIC

Mosiądz

1 bar

Tak

1

Pilot zdalnego sterowania

Nie

Bateria 6V

Bateria

59K



## KWC F5E-Mix

Elektroniczna bateria umywalkowa z mieszaczem i zasilaniem baterijnym

Modell-Linie: F5E | F5EM1001

Armatura umywalkowa | Armatura elektroniczna

|                                     |                                |
|-------------------------------------|--------------------------------|
| ATT-WS-ROSETTES                     | Nie                            |
| Wyłączenie awaryjne                 | Tak                            |
| Izolacja akustyczna                 | Nie                            |
| ATT-WS-SPOUT                        | FIXED                          |
| Długość wylewki                     | 125 mm                         |
| Wykończenie powierzchni             | Chromowany                     |
| Wykończenie powierzchni montażowej  | POLISHED                       |
| ATT-WS-TEMPERATURELIMIT             | Tak                            |
| Dezynfekcja termiczna               | Nie                            |
| ATT-WS-TRANSFORMER                  | Nie                            |
| Rodzaje baterii                     | CR-P2                          |
| Rodzaj montażu                      | Otwór na armaturę              |
| Rodzaj obsługi                      | Działanie czujnika             |
| Rodzaj czujnika                     | Czujnik opto-elektroniczny     |
| Rodzaje baterii                     | Bateria stojąca                |
| Przepływ objętościowy przy 3 barach | 0.08 l/s                       |
| Podłączenie wody                    | HOSE                           |
| Akcent kolorystyczny                | bez                            |
| Kolor podstawowy                    | Chromowany wygląd (błyszczący) |

### Akcesoria opcjonalne



Dwukierunkowy pilot do armatury F3 i F5

**2030036654**  
ACEX9005



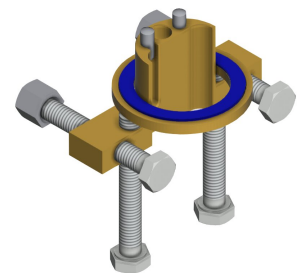
Pilot 2-przyciskowy do armatury F3 i F5

**2030036849**  
ACEX9004



Cokół

**2030040334**  
ACEX1001



Zabezpieczenie przed przekręceniem

**2030035383**  
ACXX1001



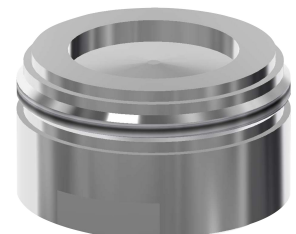
PURETHERM Termostat podłatowy



Perlator 5,0 l/min, regulowany kąt



Perlator 3,0 l/min



Perlator 1,8 l/min

## KWC F5E-Mix

Elektroniczna bateria umywalkowa z mieszaczem i zasilaniem baterijnym

Modell-Linie: F5E | F5EM1001

Armatura umywalkowa | Armatura elektroniczna

**2030012758**  
PURE0031

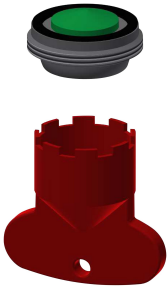
nachylenia

**2030041326**  
ACXX1002

**2030041424**  
ASXX1008

**2030041442**  
ACXX1005

### Części zamienne



Perlator 5,0 l/min

**2030041011**  
ASXX1004

Klucz montażowy

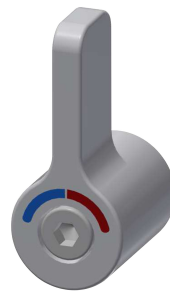
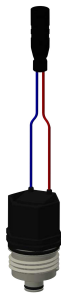
**2030041329**  
ACXX1003

Pokrywa

**2030041558**  
ASEX1007

Pojemnik na baterię

**360002063**  
ACEX9023



Bateria litowa 6V

**2000104846**  
EPRTR0008

Kartusz z zaworem elektromagnetycznym

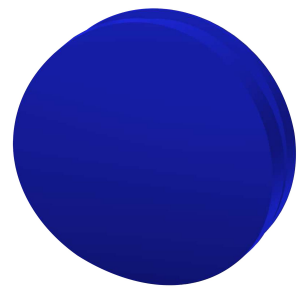
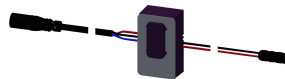
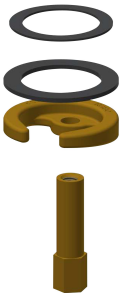
**2030045522**  
ACXX9002

Uchwyt do regulacji temperatury

**2030041431**  
ASEM1001

Wężyc

**2030041320**  
ASXM1001



Szybkozłączka

**2030043596**  
ASEX1013

Prowadnica wody

**2030041949**  
ASEX1008

Czujnik, ID 01/00004

**2030041458**  
ASEX1005

Zatyczka niebieska

**2030041952**  
ASEX1010

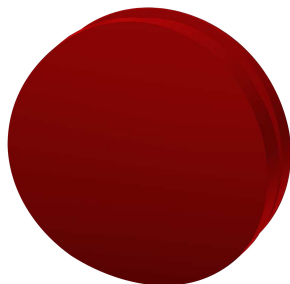


## **KWC** F5E-Mix

Elektroniczna bateria umywalkowa z mieszaczem i zasilaniem bateryjnym

**Modell-Linie: F5E | F5EM1001**

Armatura umywalkowa | Armatura elektroniczna



**Zatyczka czerwona**

---

**2030041951**  
ASEX1009

---