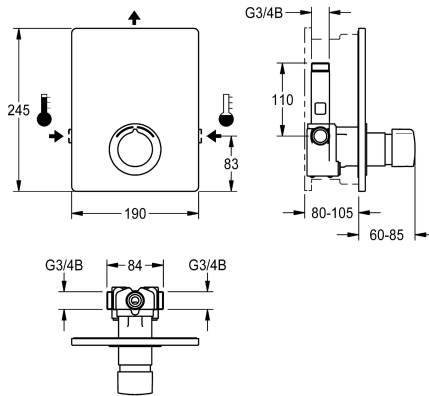


KWC F5S-Mix Selbstschluss-Einbaubatterie

Modell-Linie: F5S | F5SM2004

Duscharmaturen | Hydraulisch gesteuerte Duschen



KWC-Nr.

2030029012

2030036693

mit automatischer Brauserohrentleerung

Brauserohrentleerung

nein

ja

F5S-Mix Selbstschluss-Eingriffmischer DN 15 als Fertigbauset zur Wandeinbaumontage im Rohbauset, für Duschanlagen. FRAMIC Selbstschluss-Mischkartusche, hydraulisch gesteuert, wartungsarm und stagnationsfrei, mit Keramikscheibentechnik, selbsttätig schließend, fließdruckunabhängig durch mediengenrennte Bauart. Fließzeit stufenlos einstellbar. Mit

einstellbarem und verdrehsicherem Temperaturschlag. Zum Anschluss an Warm- und Kaltwasser. Ganzmetallausführung, sichtbare Teile poliert verchromt. Halterahmen inklusive Profildichtung, Edelstahlabdeckplatte 190 x 245 mm mit verdeckter Schraubbefestigung, verchromte Kunststoffrosette, Rückflussverhinderer und Sieben. Tiefenverstellbarkeit 25 mm.

Technische Daten

zusätzliche Verbindungen

nein

mit Rückflussverhinderer

ja

Ausführung Einbauarmlatur

F-Set

Berechnungsdurchfluss Kaltwass

0.15 l/s

Berechnungsdurchfluss Warmwass

0.15 l/s

Zirkulation

nein

A3000 open-kompatibel

nein

Anschluss an Münzkontakgeber

nicht möglich

Höhe der Abdeckplatte

245 mm

Breite der Abdeckplatte

190 mm

mit Filter

ja

einstellbare Fließzeit

ja

Funktionsprinzip

hydraulisch selbstschließend

für Handdusche

nein

Hygienespülung

nein

Nennweite

DN 15

Anschlussgröße

G 3/4 B

Schließmechanismus

Oberteil keramisch

Material Gehäuse

Edelstahl

Material Armatur

Messing

maximale Fließzeit

35 Sekunden

Mindestfließdruck

0.5 bar

minimale Fließzeit

5 Sekunden



KWC

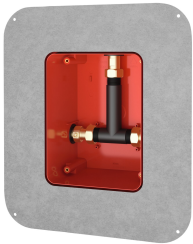
F5S-Mix Selbstschluss-Einbaubatterie

Modell-Linie: F5S | F5SM2004

Duscharmaturen | Hydraulisch gesteuerte Duschen

Art der Mischung	ja
mit Rosetten/Abdeckplatte	ja
Sicherheitsabschaltung	nein
Brauserohrentleerung	nein
Schallschutz	nein
Oberflächenbehandlung Gehäuse	seidenmatt
Oberflächenbehandlung Armatur	verchromt
Oberflächenveredelung Armatur	poliert
Temperaturanschlag	ja
Thermische Desinfektion	nein
mit Trafo/Netzteil	nein
Art der Montage	Wandebaumontage mit Kasten
Art der Bedienung	manueller Betrieb
Art der Duscharmatur	Wandebaumatur
Volumenstrom bei 3 bar	0.2 l/s
Wasseranschluss	Gewindestutzen (Außengewinde)
Position des Wasseranschlusses	seitlich
Akzentfarbe	Chromoptik (glänzend)
Grundfarbe	Edelstahl
IgPosNumber	63FJ02A

Notwendiges Zubehör

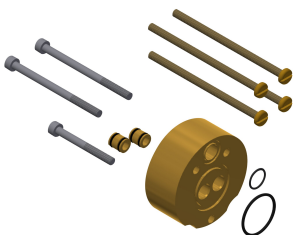


R5 Systembox für Einbaubatterien

2030028990

F5BX2001

Optionales Zubehör



KWC

F5S-Mix Selbstschluss-Einbaubatterie

Modell-Linie: F5S | F5SM2004

Duscharmaturen | Hydraulisch gesteuerte Duschen

Verlängerungsset für F5S-Mix

2030044781
ACSM2001

Ersatzteile



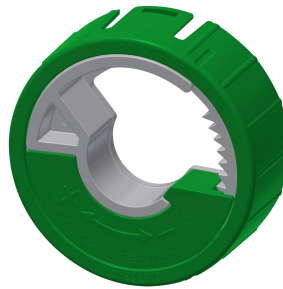
Stopfen verchromt

2030053006
ASSX9004



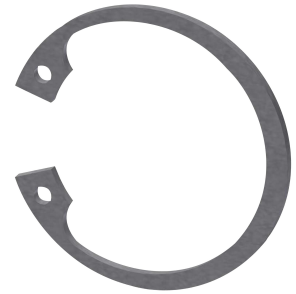
Griffdruckkappe

2030050753
ASSM9004



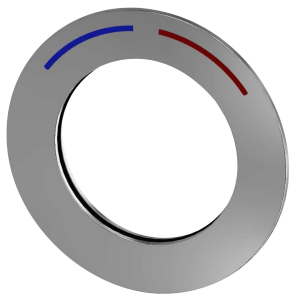
Temperaturanschlag

2030046188
ASSM1002



Sicherungsring

2030048357
ASSX9003



Rosette

2030045510
ASXM2003



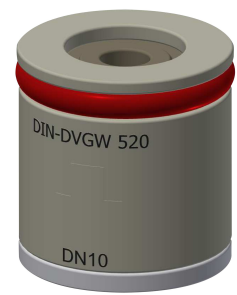
FRAMIC Selbstschluss-Mischkartusche

2030046185
ASSM9001



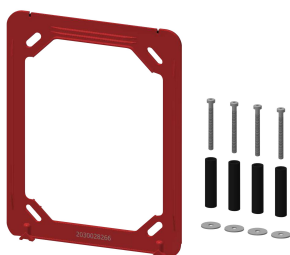
Siebichtung 16 x 8 x 1,6 mm

2000104720
ASXX1012

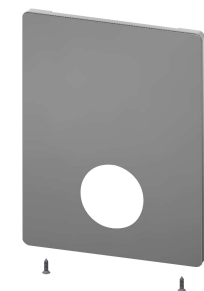


Rückflussverhinderer DN 10

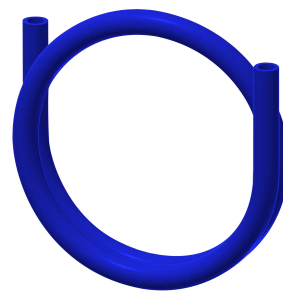
2000104687
ASXX9010



Halterahmen



Edelstahlabdeckplatte



Pneumatischeschlauch



Edelstahl-Pflegeset inklusive 2 Schleifschwämme

2030045472
ASXX9004



Edelstahlpflege CHROMOL

2000105091
ZWSPL0023

2030045475
ASXM2001



Demontagewerkzeug

2030047203
ACXX9003

2000106114
ESHOW0070

2000109019
ZWSPL0024
