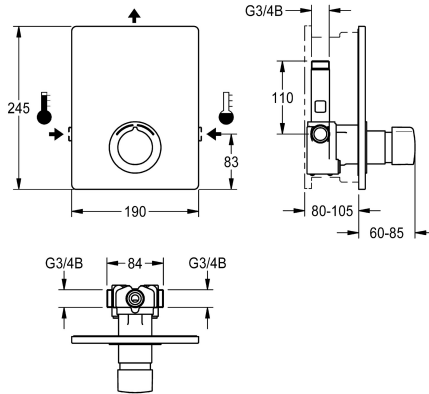


## KWC F5S-Mix Selbstschluss-Einbaubatterie

Modell-Linie: F5S | F5SM2004

Duscharmaturen | Hydraulisch gesteuerte Duschen



### KWC-Nr.

2030029012

2030036693

mit automatischer Brauserohrentleerung

### Brauserohrentleerung

nein

ja

F5S-Mix Selbstschluss-Eingriffmischer DN 15 als Fertigbauset zur Wandeinbaumontage im Rohbauset, für Duschanlagen. FRAMIC Selbstschluss-Mischkartusche, hydraulisch gesteuert, wartungsarm und stagnationsfrei, mit Keramikscheibentechnik, selbsttätig schließend, fließdruckunabhängig durch mediengetrennte Bauart. Fließzeit stufenlos einstellbar. Mit

einstellbarem und verdrehsicherem Temperaturschlag. Zum Anschluss an Warm- und Kaltwasser. Ganzmetallausführung, sichtbare Teile poliert verchromt. Halterahmen inklusive Profildichtung, Edelstahlabdeckplatte 190 x 245 mm mit verdeckter Schraubbefestigung, verchromte Kunststoffrosette, Rückflussverhinderer und Sieben. Tiefenverstellbarkeit 25 mm.

### Technische Daten

Zusätzliche Verbindungen

mit Rückflussverhinderer

Ausführung Einbauarmlatur

Berechnungsdurchfluss Trinkwasser

Berechnungsdurchfluss Warmwasser

Zirkulation

A3000 open-kompatibel

Anschluss an Münzkontaktgeber

Höhe der Abdeckplatte

Breite der Abdeckplatte

mit Filter

Einstellbare Fließzeit

Funktionsprinzip

für Handdusche

Hygienespülung

Nennweite

Anschlussgröße

Schließmechanismus

Material Gehäuse

Material Armatur

Maximale Fließzeit

Mindestfließdruck

Minimale Fließzeit

nein

ja

F-Set

0.15 l/s

0.15 l/s

nein

nein

nicht möglich

245 mm

190 mm

ja

ja

hydraulisch selbstschließend

nein

nein

DN 15

G 3/4 B

Oberteil keramisch

Edelstahl

Messing

35 Sekunden

0.5 bar

5 Sekunden



## KWC

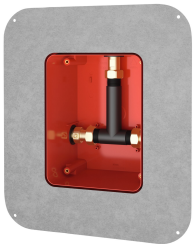
### F5S-Mix Selbstschluss-Einbaubatterie

Modell-Linie: F5S | F5SM2004

Duscharmaturen | Hydraulisch gesteuerte Duschen

Art der Mischung	ja
mit Rosetten/Abdeckplatte	ja
Sicherheitsabschaltung	nein
Brauserohrentleerung	nein
Schallschutz	nein
Oberflächenbehandlung Gehäuse	seidenmatt
Oberflächenbehandlung	verchromt
Oberflächenveredelung Armatur	poliert
Temperaturanschlag	ja
Thermische Desinfektion	nein
mit Trafo/Netzteil	nein
Art der Montage	Wandebaumontage mit Kasten
Art der Bedienung	manueller Betrieb
Art der Duscharmatur	Wandebaumatur
Volumenstrom bei 3 bar	0.2 l/s
Wasseranschluss	Gewindestutzen (Außengewinde)
Position des Wasseranschlusses	seitlich
Akzentfarbe	Chromoptik (glänzend)
Grundfarbe	Edelstahl
teamNumber	812423
sanitasTroeschNumber	6725 547

#### Notwendiges Zubehör



#### R5 Systembox für Einbaubatterien

**2030028990**  
F5BX2001

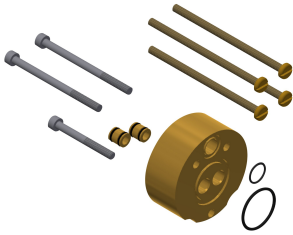
#### Optionales Zubehör

## KWC

### F5S-Mix Selbstschluss-Einbaubatterie

Modell-Linie: F5S | F5SM2004

Duscharmaturen | Hydraulisch gesteuerte Duschen



#### Verlängerungsset für F5S-Mix

**2030044781**  
ACSM2001

#### Ersatzteile



#### Stopfen verchromt

**2030053006**  
ASSX9004



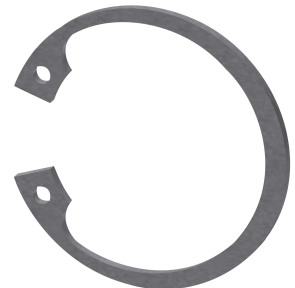
#### Griffdruckkappe

**2030050753**  
ASSM9004



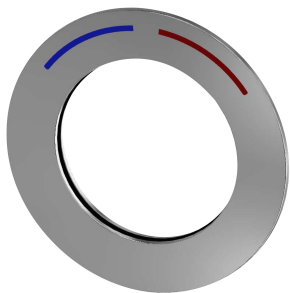
#### Temperaturanschlag

**2030046188**  
ASSM1002



#### Sicherungsring

**2030048357**  
ASSX9003



#### Rosette

**2030045510**  
ASXM2003



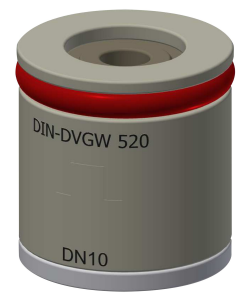
#### FRAMIC Selbstschluss-Mischkartusche

**2030046185**  
ASSM9001



#### Siebichtung 16 x 8 x 1,6 mm

**2000104720**  
ASXX1012



#### Rückflussverhinderer DN 10

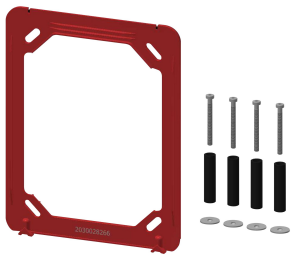
**2000104687**  
ASXX9010

## KWC

### F5S-Mix Selbstschluss-Einbaubatterie

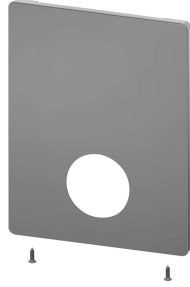
Modell-Linie: F5S | F5SM2004

Duscharmaturen | Hydraulisch gesteuerte Duschen



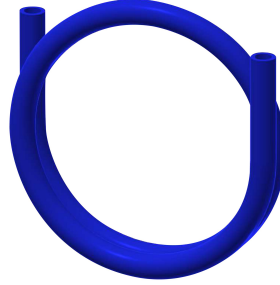
**Halte Rahmen**

**2030045472**  
ASXX9004



**Edelstahlabdeckplatte**

**2030045475**  
ASXM2001



**Pneumatikschlauch**

**2000106114**  
ESHOW0070



**Edelstahl-Pflegeset inklusive 2  
Schleifschwämme**

**2000109019**  
ZWSPL0024



**Edelstahlpflege CHROMOL**

**2000105091**  
ZWSPL0023



**Demontagewerkzeug**

**2030047203**  
ACXX9003