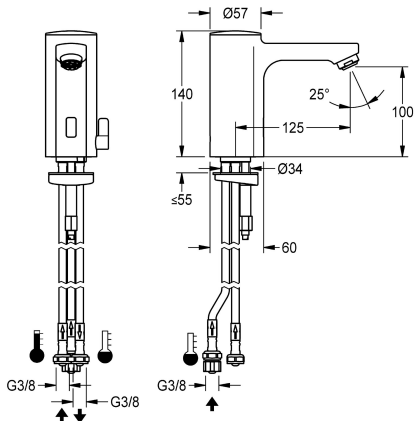


KWC F5E-Mix

Elektronická stojánková baterie na bateriový provoz pro zásobníkový ohřívač

Modell-Linie: F5E | F5EM1005

Umyvadlové armatury | Elektronické armatury



KWC-No.

2030031350

F5E-Mix - stojánková baterie DN 15 pro umývárny, s optoelektronickým řízením. K připojení na otevřený podumyvadlový zásobníkový ohřívač pomocí hadic. Řídící elektronika, kartuše s elektromagnetickým ventilem, lithiová baterie 6 V (CR-P2) a senzor v celokovovém tělese, leštěná chromovaná mosaz. Směšovací páčka s nastavitelným teplotním dorazem, pojistkou proti přetočení

a s krytkou otvoru na směšovací páčce. S regulátorem proudu vody. Aktivované hygienické proplachování 24 hodin po posledním použití, bezpečnostní vypnutí při trvalé reflexi a ukládání statistických údajů. S možností nastavení funkčních parametrů a komunikace pomocí volitelného obousměrného dálkového ovládání.

Technické údaje

ATT-WS-BACKFLOWPREVENTER

Výpočet průtoku studené vody

A3000 open-kompatibilní

Nastavené automatické hygienické proplachování

Snížený tlak

s filtrem

Ovládání

ATT-WS-HYGIENE-FLUSH

Nominální průměr

Velikost přívodní trubky

Uzamykací mechanismus

Materiál armatury

Minimální tlak průtoku

Typ směšování

Počet baterií

Parametrizace

ATT-WS-POPUPWASTESET

Napájení

Spotřeba energie

ATT-WS-POWTYPE

Systém ochrany IP

ATT-WS-ROSETTES

Bezpečnostní vypnutí

Zvuková izolace

ATT-WS-SPOUT

ano

0.08 l/s

Ne

24 hodin po posledním použití

ano

ano

electronically self-closing

ano

DN 15

G3-8

TOP-NONCERAMIC

mosaz

1 bar

ano

1

Dálkové ovládání

Ne

Baterie 6 V

1.5 Voltampér

BATTERY

59K

Ne

ano

Ne

fixovaná



KWC F5E-Mix

Elektronická stojánková baterie na bateriový provoz pro zásobníkový ohřivač

Modell-Linie: F5E | F5EM1005

Umyvadlové armatury | Elektronické armatury

Vzdálenost perlátoru	125 mm
Povrchová úprava armatury	chromovaný
Povrchová úprava kování	POLISHED
ATT-WS-TEMPERATURELIMIT	ano
Termická dezinfekce	Ne
ATT-WS-TRANSFORMER	Ne
Typ baterií	CR-P2
Způsob montáže	TAPHOLE
Ovládání	senzor
Typ senzoru	optoelektronický senzor
Typ baterie	Pillar tap
Objemový průtok při 3 barech	0.08 l/s
Připojení vody	hadice
Barevné varianty	bez
Základní barva	Chromový vzhled (lesklý)

Volitelné příslušenství



Obousměrné dálkové ovládání pro armatury F3 a F5

2030036654
ACEX9005



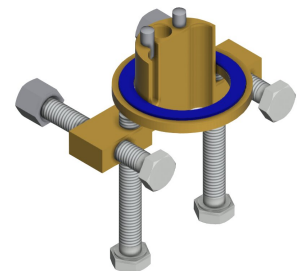
Dvoutlačítkové dálkové ovládání pro armatury F3 a F5

2030036849
ACEX9004



Malý beztlakový zásobníkový ohřivač

2000109145
ACXM1001



Pojistka proti přetočení

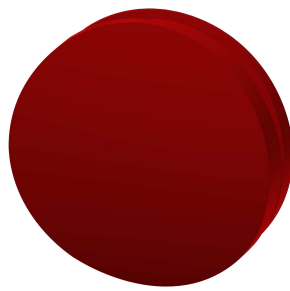
2030035383
ACXX1001

Náhradní díly



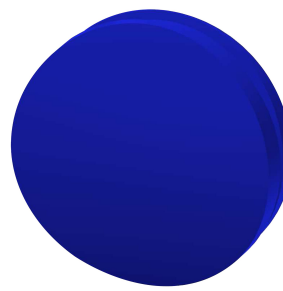
Krytka

2030041558



Zátka červená

2030041951



Zátka modrá

2030041952



Příhrádka na baterii

3600002063

KWC F5E-Mix

Elektronická stojánková baterie na bateriový provoz pro zásobníkový ohřívač

Modell-Linie: F5E | F5EM1005

Umyvadlové armatury | Elektronické armatury

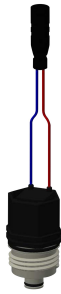
ASEX1007



Lithiová baterie 6 V

2000104846
EPRTR0008

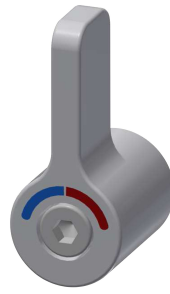
ASEX1009



Kartuše
s obtokovým elektromagnetickým
ventilem

2030045522
ACXX9002

ASEX1010



Páka teplotního voliče

2030041431
ASEM1001

ACEX9023



Hadice

2030041311
ASXX1005



Hadice

2030041313
ASXX1006



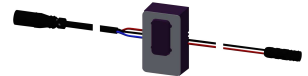
Rychlosvorka

2030043596
ASEX1013



Přívod vody

2030041949
ASEX1008



Snímač, ID 01/00004

2030041458
ASEX1005