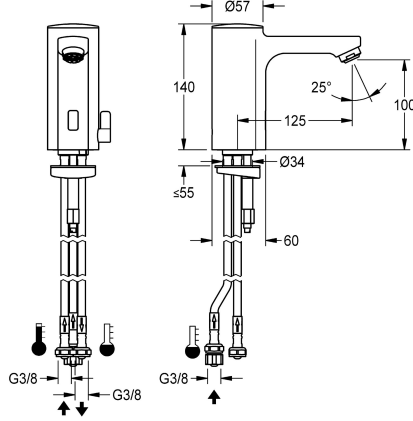


KWC F5E-Mix Grifo de pie con sistema electrónico

Modell-Linie: F5E | F5EM1005
Griferías de lavabo | Grifos electrónicos



KWC-No.

2030031350

F5E-Mix Grifo de pie DN 15 para instalaciones de lavabo, con control optoelectrónico. Para conexión por medio de tubos flexibles al depósito bajo encimera. Electrónica de control, cartucho de válvula electromagnética, pila de litio de 6 V (CR-P2) y sensor en carcasa totalmente metálica, latón cromado de alto brillo. Palanca para la selección de la temperatura con tope de temperatura

ajustable y protegido antigiro, así como cubierta de cierre para dispositivo mezclador oculto. Con formador de chorro. Descarga higiénica activa 24 horas tras la última activación, desconexión de seguridad en caso de reflexión constante y almacenamiento de datos estadísticos. Con opción de parametrización y comunicación mediante el mando a distancia bidireccional opcional.

Datos técnicos

ATT-WS-BACKFLOWPREVENTER

Cálculo del caudal de agua fría

A3000 open-compatible

Programación de descarga

Sin presión

con filtro

Mecanismo de activación

ATT-WS-HYGIENE-FLUSH

Diámetro de entrada

Diámetro de entrada

Mecanismo de cierre

Material

Presión de caudal mínimo

Mezcla

Número de baterías

Parametrización

ATT-WS-POPOPWASTESSET

Conexión de alimentación

Consumo de energía

ATT-WS-POWTYPE

Sistema de protección de propiedad

ATT-WS-ROSETTES

Apagado de seguridad

Insonorización

caño

Si

0.08 l/s

No

24 horas después de la última operación

Si

Si

ELECTRONIX-C

Si

DN 15

G3-8

TOP-NONCERAMIC

Latón

1 bar

Si

1

Telemando

No

BATTERY-6-V

1.5 Voltioamperio

Pila

59K

No

Si

No

Fijado



KWC F5E-Mix

Grifo de pie con sistema electrónico

Modell-Linie: F5E | F5EM1005

Griferías de lavabo | Grifos electrónicos

Vaciado del desagüe	125 mm
Tratamiento de la superficie	Cromado
Acabado de la superficie de montaje	brillo
ATT-WS-TEMPERATURELIMIT	Si
Desinfección térmica	No
ATT-WS-TRANSFORMER	No
Tipo de batería	CR-P2
Tipo de montaje	TAPHOLE
Tipo de operación	Funcionamiento del sensor
Tipo de sensor	sensor opto electrónico
Tipo de grifo	PILLAR-TAB
Caudal volumétrico a 3 bar	0.08 l/s
Conexión de agua	HOSE
Color acento	sin
Color primario	Aspecto cromado (brillante)

Accesorios opcionales



Mando a distancia bidireccional

2030036654
ACEX9005



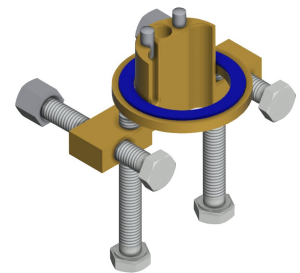
Mando a distancia de 2 teclas

2030036849
ACEX9004



Acumulador pequeño sin presión

2000109145
ACXM1001



Protección antigiro

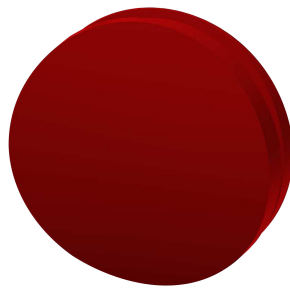
2030035383
ACXX1001

Piezas de recambio



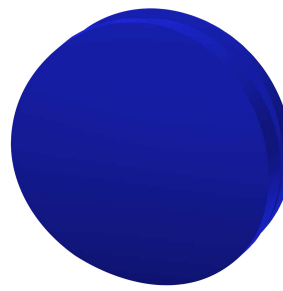
Tapa atornillable

2030041558
ASEX1007



Tapón rojo

2030041951
ASEX1009



Tapón azul

2030041952
ASEX1010



Compartimento para batería

360002063
ACEX9023

KWC F5E-Mix

Grifo de pie con sistema electrónico

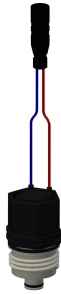
Modell-Linie: F5E | F5EM1005

Griferías de lavabo | Grifos electrónicos



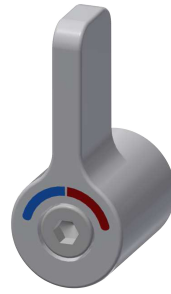
Batería de litio de 6 V

2000104846
EPRT0008



Cartucho de válvula electromagnética

2030045522
ACXX9002



Palanca selector de temperatura

2030041431
ASEM1001



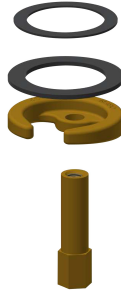
Tubo flexible

2030041311
ASXX1005



Tubo flexible

2030041313
ASXX1006



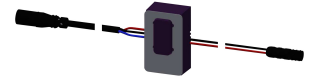
Sistema de fijación rápida

2030043596
ASEX1013



Alimentación de agua

2030041949
ASEX1008



Sensor, ID 01/00004

2030041458
ASEX1005