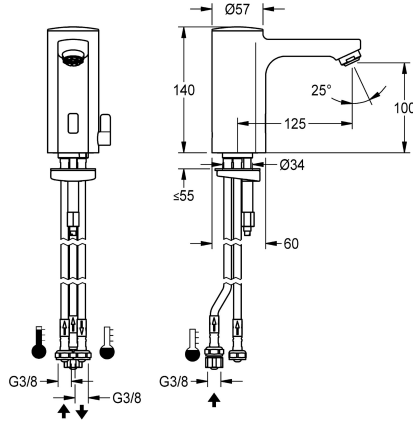


KWC F5E-Mix

Elektroniczna bateria umywalkowa z mieszaczem i zasilaniem baterijnym do zasobnika podbłatowego

Modell-Linie: F5E | F5EM1005

Armatura umywalkowa | Armatura elektroniczna



KWC-No.

2030031350

F5E-Mix Bateria pionowa DN 15 do umywalk, sterowana optoelektronicznie. Do podłączenia za pomocą wężyków do otwartych podbłatowych zasobników-podgrzewaczy wody. Elektronika sterująca, kartusz z zaworem elektromagnetycznym, bateria litowa 6 V (CR-P2) i czujnik w obudowie w całości z metalu, korpus mosiężny polerowany, powłoka chromowana. Dźwignia regulacji temperatury wody z regulowanym ogranicznikiem temperatury zabezpieczonym przed przekreśleniem oraz zestaw

umożliwiający zamaskowanie otworu mieszacza. Z regulatorem kształtu strumienia. Aktywowane płukanie higieniczne po 24 godzinach od ostatniego uruchomienia, wyłącznik bezpieczeństwa powodujący wyłączenie w przypadku ciągłej aktywacji czujnika odbiciowego, zapisywanie danych statystycznych. Możliwość konfiguracji i komunikacji za pomocą opcjonalnego dwukierunkowego pilota.

Dane techniczne

ATT-WS-BACKFLOWPREVENTER

Normalny wypływ zimnej wody

A3000 open-kompatybilny

Wstępne ustawienia spłukiwanie higienicznego

Bezciśnienowy

z filtrem

Zasada funkcjonowania

Płukanie higieniczne

Średnica nominalna

Średnica dopływu

Mechanizm blokujący

Materiał złączki

Wymagane ciśnienie robocze

Sposób mieszania

Liczba baterii

Parametryzacja

ATT-WS-POPUPWASTESET

Napięcie przyłączeniowe

Zużycie prądu

ATT-WS-POWTYPE

System ochrony IP

ATT-WS-ROSETTES

Wyłączenie awaryjne

Tak

0.08 l/s

Nie

24 godziny po ostatniej operacji

Tak

Tak

ELECTRONIX-C

Tak

DN 15

G3-8

TOP-NONCERAMIC

Mosiądz

1 bar

Tak

1

Pilot zdalnego sterowania

Nie

Bateria 6V

1.5 Woltoamper

Bateria

59K

Nie

Tak



KWC F5E-Mix

Elektroniczna bateria umywalkowa z mieszaczem i zasilaniem baterijnym do zasobnika podblatowego

Modell-Linie: F5E | F5EM1005

Armatura umywalkowa | Armatura elektroniczna

Izolacja akustyczna	Nie
ATT-WS-SPOUT	FIXED
Długość wylewki	125 mm
Wykończenie powierzchni	Chromowany
Wykończenie powierzchni montażowej	POLISHED
ATT-WS-TEMPERATURELIMIT	Tak
Dezynfekcja termiczna	Nie
ATT-WS-TRANSFORMER	Nie
Rodzaje baterii	CR-P2
Rodzaj montażu	Otwór na armaturę
Rodzaj obsługi	Działanie czujnika
Rodzaj czujnika	Czujnik opto-elektroniczny
Rodzaje baterii	Bateria stojąca
Przepływ objętościowy przy 3 barach	0.08 l/s
Podłączenie wody	HOSE
Akcent kolorystyczny	bez
Kolor podstawowy	Chromowany wygląd (błyszczący)

Akcesoria opcjonalne



Dwukierunkowy pilot do armatury F3 i F5

2030036654
ACEX9005



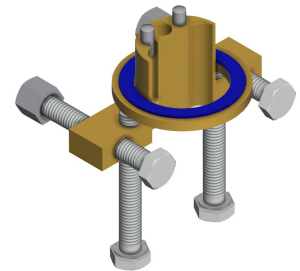
Pilot 2-przyciskowy do armatury F3 i F5

2030036849
ACEX9004



Bezcisnieniowy zasobnik wody

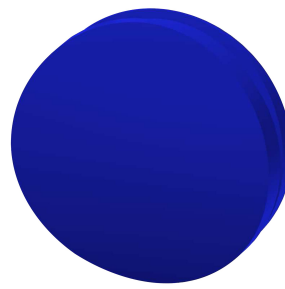
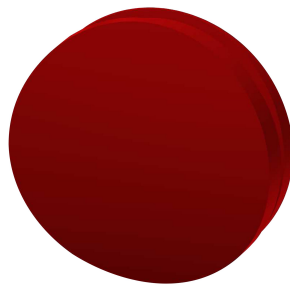
2000109145
ACXM1001



Zabezpieczenie przed przekręceniem

2030035383
ACXX1001

Części zamienne



KWC F5E-Mix

Elektroniczna bateria umywalkowa z mieszaczem i zasilaniem baterijnym do zasobnika podblatowego

Modell-Linie: F5E | F5EM1005

Armatura umywalkowa | Armatura elektroniczna

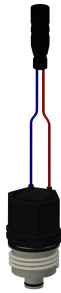
Pokrywa

2030041558
ASEX1007



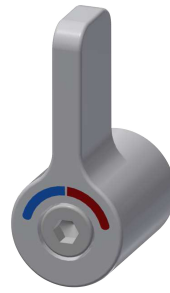
Zatyczka czerwona

2030041951
ASEX1009



Zatyczka niebieska

2030041952
ASEX1010



Pojemnik na baterię

3600002063
ACEX9023



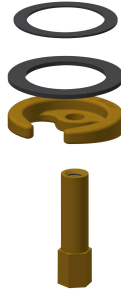
Bateria litowa 6V

2000104846
EPRTR0008



Kartusz z zaworem elektromagnetycznym

2030045522
ACXX9002



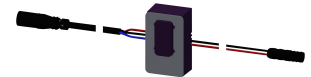
Uchwyt do regulacji temperatury

2030041431
ASEM1001



Wężyc

2030041311
ASXX1005



Wężyc

2030041313
ASXX1006



Szybkozłączka

2030043596
ASEX1013



Prowadnica wody

2030041949
ASEX1008



Czujnik, ID 01/00004

2030041458
ASEX1005

