

#### KWC-No.

**2030032506**

rozpětí 190 mm

**2030032507**

rozpětí 130 mm

**2030026612**

rozpětí 250 mm

#### Vzdálenost perlátoru

190 mm

130 mm

250 mm

F3E-Therm - termostatická baterie DN 15 k montáži na omítku se zastavitelným otočným vývodem, pro umývárny. S optoelektronickým řízením, spuštění přiblížením dlaně k senzoru. Termostat s kovovou rukojetí s nastavitelným teplotním dorazem a pojistkou proti přetočení. S možností ručně prováděné termické dezinfekce. K připojení na teplou a studenou vodu. Řídicí elektronika, kartuše s elektromagnetickým ventilem, lithiová baterie 6 V (CR-P2) a senzor v celokovovém tělese, leštěná chromovaná mosaz. Regulátor

laminárního proudění s integrovaným regulátorem průtoku 6,0 l/min. S nastavitelnými přípojkami se zábranou zpětného toku, sítky a šroubovacími rozetami. Rozpětí 190 mm. Aktivované hygienické proplachování 24 hodin po posledním použití, bezpečnostní vypnutí při trvalé reflexi a ukládání statistických údajů. S možností nastavení funkčních parametrů a komunikace pomocí volitelného obousměrného dálkového ovládní.

#### Technické údaje

ATT-WS-BACKFLOWPREVENTER

Výpočet průtoku studené vody

Výpočet průtoku teplé vody

A3000 open-kompatibilní

Nastavené automatické hygienické proplachování

Nastavená doba průtoku

Snížený tlak

s filtrem

Nastavitelná doba průtoku

Ovládní

ATT-WS-HYGIENE-FLUSH

Nominální průměr

Velikost přívodní trubky

Uzamykací mechanismus

Materiál armatury

Maximální doba průtoku

Minimální tlak průtoku

Minimální doba průtoku

Typ směšování

Počet baterií

ano

0.07 l/s

0.07 l/s

Ne

24 hodin po posledním použití

10 Sekundy

Ne

ano

ano

electronically self-closing

ano

DN 15

G 1/2 B

TOP-NONCERAMIC

mosaz

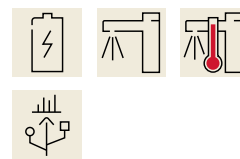
255 Sekundy

1 bar

1 Sekundy

s termostatem

1



Parametrizace	Dálkové ovládání
ATT-WS-POPUPWASTESET	Ne
Napájení	Baterie 6 V
Spotřeba energie	1.5 Voltampér
ATT-WS-POWTYPE	BATTERY
Systém ochrany IP	59K
ATT-WS-ROSETTES	ano
Bezpečnostní vypnutí	ano
Zvuková izolace	Ne
ATT-WS-SPOUT	ROTATING-BOT
Vzdálenost perlátoru	190 mm
Povrchová úprava armatury	chromovaný
Povrchová úprava kování	POLISHED
ATT-WS-TEMPERATURELIMIT	ano
Termická dezinfekce	MANUAL
ATT-WS-TRANSFORMER	Ne
Typ baterií	CR-P2
Způsob montáže	montáž na stěnu
Ovládání	senzor
Typ senzoru	optoelektronický senzor
Typ baterie	popíjí klepá
Objemový průtok při 3 barech	0.1 l/s
Připojení vody	S-Připojení
Barevné varianty	bez
Základní barva	Chromový vzhled (lesklý)

#### Volitelné příslušenství



#### Obousměrné dálkové ovládání pro armatury F3 a F5

**2030036654**  
ACEX9005

#### Dvoutlačítkové dálkové ovládání pro armatury F3 a F5

**2030036849**  
ACEX9004

#### Těleso perlátoru

**2000104778**  
ZTAPS0005

#### Šroubení přípojky

**2030041416**  
ACXX9001

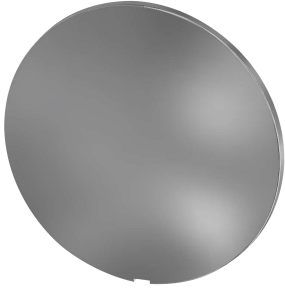
#### Náhradní díly

## KWC

### F3E-Therm Elektronická termostatická nástěnná baterie

Modell-Linie: F3E | F3ET1002

Umyvadlové armatury | Elektronické armatury



Krycí destičky

**2030003258**  
EAQLT0002



Příhrádka na baterii

**3600002063**  
ACEX9023



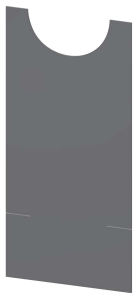
Lithiová baterie 6 V

**2000104846**  
EPRTR0008



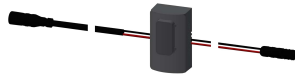
Kartuše s obtokovým elektromagnetickým ventilem

**2030045522**  
ACXX9002



Fólie

**2030053034**  
ASET2010



Snímač, ID 02/00001

**2030041449**  
ASET1001



Regulátor laminárního proudění

**2030012352**  
ETAPS0037



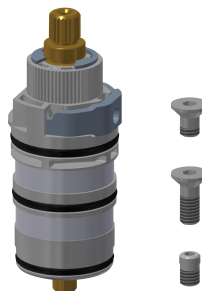
Otočný výtok, 100 mm

**2030032671**  
ASXX1001



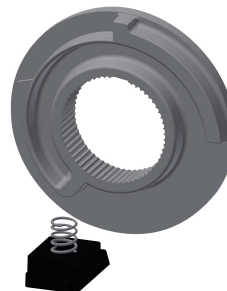
Montážní sada

**2030003401**  
EAQLT0009



Termočlánek

**2030003300**  
EAQLT0004



Teplotní doraz

**2030003296**  
EAQLT0003