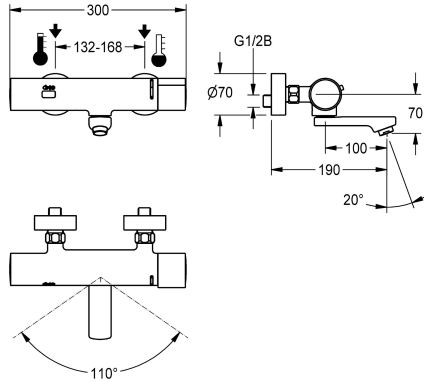


## KWC F3E-Therm Miscelatore termostatico elettronico

**Modell-Linie: F3E | F3ET1002**  
Rubinetterie per bagni | Rubinetterie elettroniche



### KWC-No.

**2030032506**  
Sporgenza 190 mm

**2030032507**  
Proiezione 130 mm

**2030026612**  
Sporgenza 250 mm

### Proiezione bocca

190 mm

130 mm

250 mm

Miscelatore termostatico F3E-Therm DN 15 installazione a parete con bocca orientabile e bloccabile, per lavabi. A comando optoelettronico, attivazione tramite riflessione manuale. Termostato con impugnatura in metallo, blocco della temperatura massima (43°) regolabile. Con possibilità di disinfezione termica manuale. Corpo in ottone cromato contenente sensore, elettronica di comando, cartuccia elettrovalvola e batteria al litio 6 V (CR-P2). Aeratore

laminare con regolatore di portata integrato, 6,0 l/min. Con allacciamenti regolabili dotati di valvole antiritorno, filtri e rosette da avvitare. bocca di erogazione 190 mm. flussaggio sanitario attivato 24 ore dopo l'ultimo azionamento, dispositivo per arresto del flusso in caso di riflessione permanente e memorizzazione dei dati statistici. Comunicazione e variazione dei parametri tramite telecomando bidirezionale disponibile in opzione.

### Dati tecnici

ATT-WS-BACKFLOWPREVENTER

Calcolo volume d'erogazione dell'acqua fredda

Calcolo volume d'erogazione dell'acqua calda

A3000 open-compatibile

Disinfezione termica regolata ex fabbrica

Durata erogazione regolata ex fabbrica

De-pressurizzato

con filtro

Tempo di flussaggio regolabile

Principio di funzionamento

ATT-WS-HYGIENE-FLUSH

Diametro mandata

Dimensione mandata

Meccanismo di bloccaggio

Materiale connessioni

Tempo massimo di flusso

Pressione portata minima

Durata minima erogazione

Tipologia della miscelazione

Quantità batterie

Parametrizzazione

Si

0.07 l/s

0.07 l/s

No

24 ore dopo l'ultimo intervento

10 Seconds

No

Si

Si

Temporizzato elettronico

Si

DN 15

G 1/2 B

TOP-NONCERAMIC

Ottone

255 Seconds

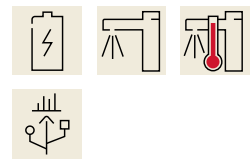
1 bar

1 Seconds

Con termostato

1

Telecomando



## KWC

### F3E-Therm Miscelatore termostatico elettronico

**Modell-Linie: F3E | F3ET1002**

Rubinerterie per bagni | Rubinerterie elettroniche

ATT-WS-POUPWASTESET	No
Connessione dell'alimentazione elettrica	BATTERY-6-V
Consumo elettrico	1.5 Voltampere
ATT-WS-POWTYPE	Batteria
Sistema protettivo IP	59K
ATT-WS-ROSETTES	Si
Interruzione di sicurezza	Si
Isolamento sonoro	No
bocca	ROTATING-BOT
Proiezione bocca	190 mm
Finitura della superficie	Cromato
Finitura superficiale del raccordo	POLISHED
ATT-WS-TEMPERATURELIMIT	Si
Disinfezione termica	Disinfezione termica manuale
ATT-WS-TRANSFORMER	No
Tipo batterie	CR-P2
Tipo di montaggio	Installazione a parete
Funzionamento	Funzionamento a sensore
Tipologia del sensore	Sensore opto-elettronico
Tipologia sapone	Beverino
Flusso volumetrico a 3 bar	0.1 l/s
Collegamento all'acqua	Connessioni S
Colore accento	senza
Colore di base	Aspetto cromato (lucido)

#### Accessori opzionali



##### Telecomando bidirezionale

**2030036654**  
ACEX9005



##### Telecomando con 2 funzioni

**2030036849**  
ACEX9004



##### Alloggiamento aeratore

**2000104778**  
ZTAPS0005



##### Connettore filettato

**2030041416**  
ACXX9001

#### Pezzi di ricambio

## KWC

### F3E-Therm Miscelatore termostatico elettronico

Modell-Linie: F3E | F3ET1002

Rubinerie per bagni | Rubinetterie elettroniche



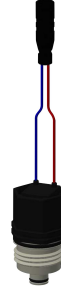
Piastra di copertura

**2030003258**  
EAQLT0002



Alloggiamento batteria

**3600002063**  
ACEX9023



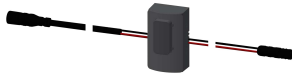
Cartuccia elettrovalvola

**2030045522**  
ACXX9002



Lamina

**2030053034**  
ASET2010



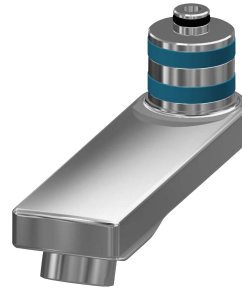
Sensore, ID 02/00001

**2030041449**  
ASET1001



Regolatore del getto

**2030012352**  
ETAPS0037



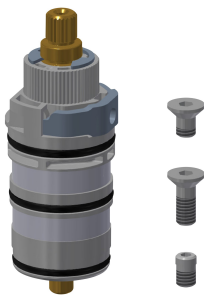
Bocca orientabile, 100 mm

**2030032671**  
ASXX1001



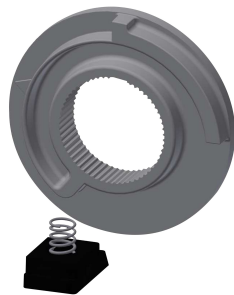
Kit di montaggio

**2030003401**  
EAQLT0009



Parte funzionale termostatica

**2030003300**  
EAQLT0004



Arresto temperatura per leva

**2030003296**  
EAQLT0003