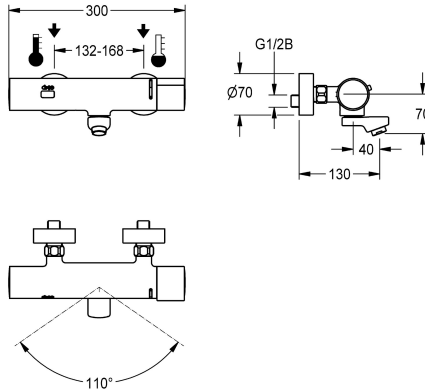


**Modell-Linie:** F3E | F3ET1001

Umyvadlové armatury | Elektronické armatury



#### KWC-No.

**2030032506**

rozpětí 190 mm

**2030032507**

rozpětí 130 mm

**2030026612**

rozpětí 250 mm

#### Vzdálenost perlátoru

190 mm

130 mm

250 mm

F3E-Therm - termostatická baterie DN 15 k montáži na omítku se zajistitelným otočným vývodem, pro umývárný. S optoelektronickým řízením, spuštění přiblížením dlaně k senzoru. Termostat s kovovou rukojetí s nastavitelným teplotním dorazem a pojistkou proti přetočení. S možností ručně prováděné termické dezinfekce. K připojení na teplou a studenou vodu. Řídicí elektronika, kartuše s elektromagnetickým ventilem, lithiová baterie 6 V (CR-P2) a senzor v celokovovém tělese, leštěná chromovaná

mosaz. Regulátor laminárního proudění s integrovaným regulátorem průtoku 6,0 l/min. S nastavitelnými přípojkami se zábranou zpětného toku, sítky a šroubovacími rozetami. Rozpětí 130 mm. Aktivované hygienické proplachování 24 hodin po posledním použití, bezpečnostní vypnutí při trvalé reflexi a ukládání statistických údajů. S možností nastavení funkčních parametrů a komunikace pomocí volitelného obousměrného dálkového ovládání.

#### Technické údaje

ATT-WS-BACKFLOWPREVENTER

Výpočet průtoku studené vody

Výpočet průtoku teplé vody

A3000 open-kompatibilní

Nastavené automatické hygienické proplachování

Nastavená doba průtoku

Snížený tlak

s filtrem

Nastavitelná doba průtoku

Ovládní

ATT-WS-HYGIENE-FLUSH

Nominální průměr

Velikost přívodní trubky

Uzamykací mechanismus

Materiál armatury

Maximální doba průtoku

Minimální tlak průtoku

Minimální doba průtoku

Typ směšování

Počet baterií

ano

0.07 l/s

0.07 l/s

Ne

24 hodin po posledním použití

10 Sekundy

Ne

ano

ano

electronically self-closing

ano

DN 15

G 1/2 B

TOP-NONCERAMIC

mosaz

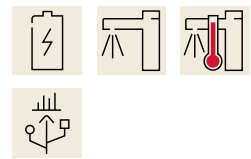
255 Sekundy

1 bar

1 Sekundy

s termostatem

1



## KWC

### F3E-Therm Elektronická termostatická nástěnná baterie

**Modell-Linie: F3E | F3ET1001**

Umyvadlové armatury | Elektronické armatury

#### Parametrizace

ATT-WS-POPUPWASTESET

Napájení

Spotřeba energie

ATT-WS-POWTYPE

Systém ochrany IP

ATT-WS-ROSETTES

Bezpečnostní vypnutí

Zvuková izolace

ATT-WS-SPOUT

Vzdálenost perlátoru

Povrchová úprava armatury

Povrchová úprava kování

ATT-WS-TEMPERATURELIMIT

Termická dezinfekce

ATT-WS-TRANSFORMER

Typ baterií

Způsob montáže

Ovládání

Typ senzoru

Typ baterie

Objemový průtok při 3 barech

Připojení vody

Barevné varianty

Základní barva

#### Dálkové ovládání

Ne

Baterie 6 V

1.5 Voltampér

BATTERY

59K

ano

ano

Ne

ROTATING-BOT

130 mm

chromovaný

POLISHED

ano

MANUAL

Ne

CR-P2

montáž na stěnu

senzor

optoelektronický senzor

popíjí klepá

0.1 l/s

S-Připojení

bez

Chromový vzhled (lesklý)

#### Volitelné příslušenství



#### Obousměrné dálkové ovládání pro armatury F3 a F5

**2030036654**  
ACEX9005

#### Dvoutlačítkové dálkové ovládání pro armatury F3 a F5

**2030036849**  
ACEX9004

#### Těleso perlátoru

**2000104778**  
ZTAPS0005

#### Šroubení přípojky

**2030041416**  
ACXX9001

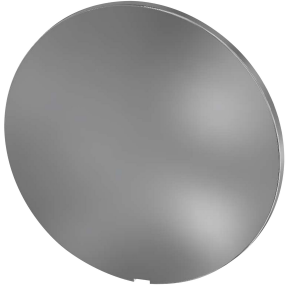
#### Náhradní díly

## KWC

### F3E-Therm Elektronická termostatická nástěnnná baterie

Modell-Linie: F3E | F3ET1001

Umyvadlové armatury | Elektronické armatury



Krycí destičky

**2030003258**  
EAQLT0002



Příhrádka na baterii

**3600002063**  
ACEX9023



Lithiová baterie 6 V

**2000104846**  
EPRTR0008



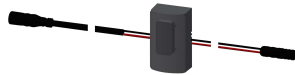
Kartuše  
s obtokovým elektromagnetickým  
ventilem

**2030045522**  
ACXX9002



Fólie

**2030053034**  
ASET2010



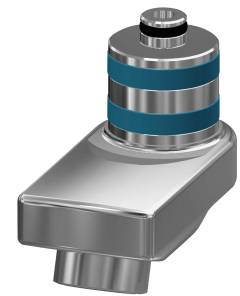
Snímač, ID 02/00001

**2030041449**  
ASET1001



Regulátor laminárního proudění

**2030012352**  
ETAPS0037



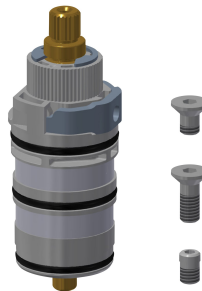
Otočný výtok, 40 mm

**2030035159**  
ASXX1003



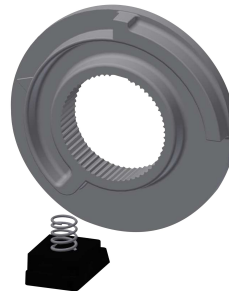
Montážní sada

**2030003401**  
EAQLT0009



Termočlánek

**2030003300**  
EAQLT0004



Teplotní doraz

**2030003296**  
EAQLT0003