

KWC-No.

2030032506

Projection de 190 mm

2030032507

Projection de 130 mm

2030026612

Projection de 250 mm

Projection de conduit

190 mm

130 mm

250 mm

Mitigeur thermostatique F3E-Therm DN 15 pour le montage en saillie avec sortie pivotante bloquante, pour les installations sanitaires. À commande opto-électronique, actionnement par réflexion manuelle. Thermostat avec poignée métallique à butée de température réglable et sans torsion possible. Avec possibilité de désinfection thermique manuelle. Pour le raccordement sur les arrivées d'eau chaude et d'eau froide. Électronique de commande, cartouche d'électrovanne, pile au lithium de 6 V (CR-P2) et détecteur

dans le corps entièrement métallique, laiton chromé poli. Mousseur à jet laminaire avec régulateur de débit intégré de 6,0 l/min. Avec raccords ajustables avec clapets anti-retour, filtres et rosaces à visser. Projection de 130 mm. Rinçage hygiénique activé 24 heures après le dernier actionnement, coupure de sécurité en cas de réflexion permanente et enregistrement de données statistiques. Avec possibilité de paramétrage et communication par télécommande bidirectionnelle en option.

Données techniques

ATT-WS-BACKFLOWPREVENTER

Calcul de débit de l'eau froide

Calcul de débit de l'eau chaude

A3000 open-compatible

Réglage d'usine du rinçage d'hygiène

Durée d'écoulement réglée d'usine

Dépressurisé

avec filtre

Durée d'écoulement réglable

Principe de fonctionnement

ATT-WS-HYGIENE-FLUSH

Diamètre intérieur

Taille de l'alimentation

Mécanisme de fermeture

Matière de l'installation

Durée maximale de rinçage

Pression dynamique minimale

Durée d'écoulement minimum

Type de mélangeur

Nombre de piles

Oui

0.07 l/s

0.07 l/s

Non

24 heures après la dernière activité

10 Secondes

Non

Oui

Oui

Fermeture automatique électronique

Oui

DN 15

G 1/2 B

TOP-NONCERAMIC

Laiton

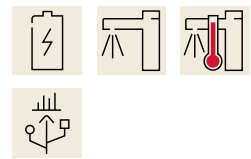
255 Secondes

1 Bar

1 Secondes

Avec thermostatique

1



Paramétrage

ATT-WS-POPUWASTESET

Connexion au boîtier d'alimentation

Consommation d'alimentation

ATT-WS-POWTYPE

Système de protection IP

ATT-WS-ROSETTES

Arrêt de sécurité

Isolation sonore

goulot

Projection de conduit

Finition de surface

Finition de surface de l'armature

ATT-WS-TEMPERATURELIMIT

Désinfection thermique

ATT-WS-TRANSFORMER

Type de piles

Type de montage

Type d'opération

Type de capteur

Type de robinet

Débit volumétrique à 3 bar

Raccordement à l'eau

Couleur d'accent

Couleur de base

Télécommande

Non

BATTERY-6-V

1.5 Voltampère

pile

59K

Oui

Oui

Non

ROTATING-BOT

130 mm

Chromé

Poli

Oui

Désinfection thermique manuel

Non

CR-P2

Montage mural

Fonctionnement du détecteur

Détecteur opto-électronique

Robinet de bavette

0.1 l/s

Raccords en S

sans

aspect chromé (brillant)

Accessoires en option



Télécommande bidirectionnelle

2030036654
ACEX9005

Télécommande à 2 touches

2030036849
ACEX9004

Boîtier d'aérateur antiviol

2000104778
ZTAPS0005

Embout fileté de raccordement

2030041416
ACXX9001

Pièces de rechange

KWC

Mitigeur thermostatique électronique F3E-Therm

Modell-Linie: F3E | F3ET1001

Robinetteries | Robinets électroniques



Plaque de recouvrement

2030003258
EAQLT0002



Compartiment à pile

3600002063
ACEX9023



Pile au lithium 6V

2000104846
EPRTR0008



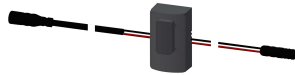
Cartouche d'électrovanne

2030045522
ACXX9002



Feuille

2030053034
ASET2010



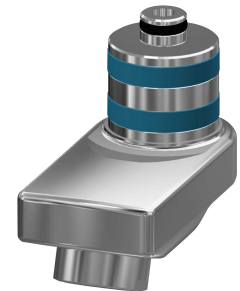
Détecteur, ID 02/00001

2030041449
ASET1001



Mousseur à jet laminaire

2030012352
ETAPS0037



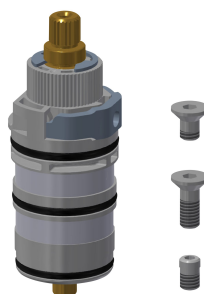
Sortie pivotante, 40 mm

2030035159
ASXX1003



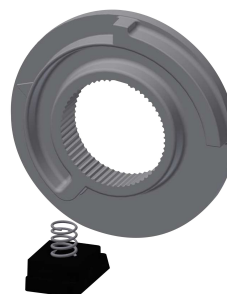
Kit de montage

2030003401
EAQLT0009



Thermocouple

2030003300
EAQLT0004



Arret de température

2030003296
EAQLT0003