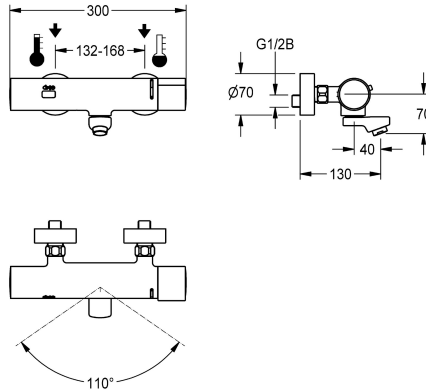


KWC

F3E-Therm Elektroniczna termostaticzna bateria ścienna

Modell-Linie: F3E | F3ET1001

Armatura umywalkowa | Armatura elektroniczna



KWC-No.

2030032506

2030032507

Wysięg 130 mm

2030026612

Wysięg 250 mm

Długość wylewki

190 mm

130 mm

250 mm

F3E-Therm Bateria termostaticzna DN 15 do montażu natynkowego z blokowaną obrotową wylewką, do umywalki. Sterowanie optoelektroniczne, uruchamianie poprzez zbliżenie dłoni do czujnika odbiciowego. Termostat z uchwytem metalowym z regulowanym ogranicznikiem temperatury zabezpieczonym przed przekręceniem. Z możliwością ręcznej dezynfekcji termicznej. Do podłączenia do ciepłej i zimnej wody. Elektronika sterująca, kartusz z zaworem elektromagnetycznym, bateria litowa 6 V (CR-P2) i czujnik w obudowie w całości z metalu, korpus mosiężny

polerowany, powłoka chromowana. Regulator przepływu wody ze zintegrowanym regulatorem natężenia przepływu 6,0 l/min. Z regulowanymi złączkami z zaworami zwrotnymi, sitkami i przykręcanymi rozetami. Wysięg 130 mm. Aktywowane płukanie higieniczne po 24 godzinach od ostatniego uruchomienia, wyłącznik bezpieczeństwa powodujący wyłączenie w przypadku ciągłej aktywacji czujnika odbiciowego, zapisywanie danych statystycznych. Możliwość konfiguracji i komunikacji za pomocą opcjonalnego dwukierunkowego pilota.

Dane techniczne

ATT-WS-BACKFLOWPREVENTER

Tak

Normalny wypływ zimnej wody

0.07 l/s

Normalny wypływ ciepłej wody

0.07 l/s

A3000 open-kompatybilny

Nie

Wstępne ustawienia spłukiwanie higienicznego

24 godziny po ostatniej operacji

Wstępne ustawienie czasu przepływu

10 Sekundy

Bezciśnienowy

Nie

z filtrem

Tak

Czas przepływu możliwy do ustawienia

Tak

Zasada funkcjonowania

ELECTRONIX-C

Płukanie higieniczne

Tak

Średnica nominalna

DN 15

Średnica dopływu

G 1/2 B

Mechanizm blokujący

TOP-NONCERAMIC

Materiał złączki

Mosiądz

Maksymalny czas przepływu

255 Sekundy

Wymagane ciśnienie robocze

1 bar

Minimalny czas przepływu

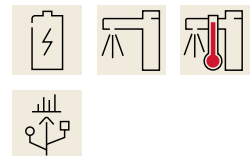
1 Sekundy

Sposób mieszania

Z termostatem

Liczba baterii

1



KWC

F3E-Therm Elektroniczna termostatyczna bateria ścienna

Modell-Linie: F3E | F3ET1001

Armatura umywalkowa | Armatura elektroniczna

Parametryzacja

ATT-WS-POPUWASTESET

Napięcie przyłączeniowe

Zużycie prądu

ATT-WS-POWTYPE

System ochrony IP

ATT-WS-ROSETTES

Wyłączenie awaryjne

Izolacja akustyczna

ATT-WS-SPOUT

Długość wylewki

Wykończenie powierzchni

Wykończenie powierzchni montażowej

ATT-WS-TEMPERATURELIMIT

Dezynfekcja termiczna

ATT-WS-TRANSFORMER

Rodzaje baterii

Rodzaj montażu

Rodzaj obsługi

Rodzaj czujnika

Rodzaje baterii

Przepływ objętościowy przy 3 barach

Podłączenie wody

Akcent kolorystyczny

Kolor podstawowy

Pilot zdalnego sterowania

Nie

Bateria 6V

1.5 Waltoamper

Bateria

59K

Tak

Tak

Nie

ROTATING-BOT

130 mm

Chromowany

POLISHED

Tak

Instrukcja dezynfekcji termicznej

Nie

CR-P2

Montaż naścienny

Działanie czujnika

Czujnik opto-elektroniczny

Zawór ścienny

0.1 l/s

Połączenia S

bez

Chromowany wygląd (błyszczący)

Akcesoria opcjonalne



Dwukierunkowy pilot do armatury F3 i F5

2030036654
ACEX9005

Pilot 2-przyciskowy do armatury F3 i F5

2030036849
ACEX9004

Obudowa do perlatora antykradzieżowego

2000104778
ZTAPS0005

Złącze przyłączeniowe

2030041416
ACXX9001

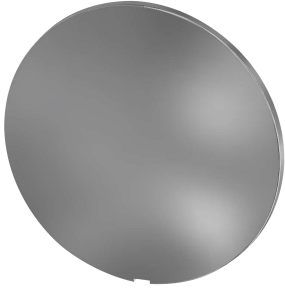
Części zamienne

KWC

F3E-Therm Elektroniczna termostatyczna bateria ścienna

Modell-Linie: F3E | F3ET1001

Armatura umywalkowa | Armatura elektroniczna



Wieczko

2030003258
EAQLT0002



Pojemnik na baterię

3600002063
ACEX9023



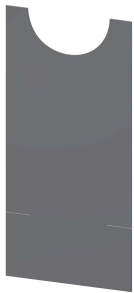
Bateria litowa 6V

2000104846
EPRTR0008



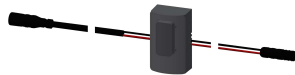
Kartusz z zaworem
elektromagnetycznym

2030045522
ACXX9002



Folia

2030053034
ASET2010



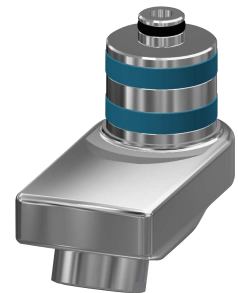
Czujnik, ID 02/00001

2030041449
ASET1001



Perlator

2030012352
ETAPS0037



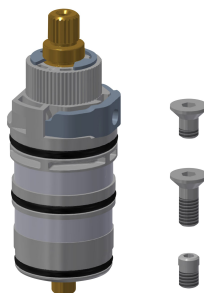
Wylewka obrotowa, 40 mm

2030035159
ASXX1003



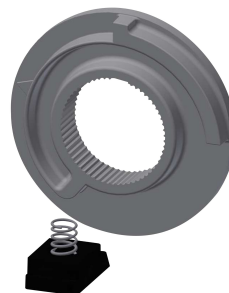
Zestaw montażowy

2030003401
EAQLT0009



Termoelement

2030003300
EAQLT0004



Pierścień ograniczający

2030003296
EAQLT0003