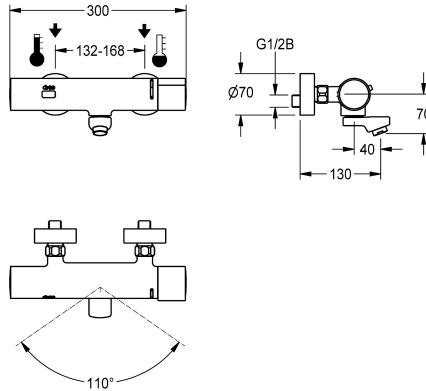


KWC

F3E-Therm electronic thermostatic wall-mounted mixer

Modell-Linie: F3E | F3ET1001
Kranar | Elektroniska kranar



KWC-No.

2030032506

2030032507

Projection 130 mm

2030026612

Projection 250 mm

Sprut kastare

190 mm

130 mm

250 mm

F3E-Therm termostatenhet DN 15 för utanpåliggande montering med låsbart, svängbart utlopp, för tvättanläggningar. Optoelektronisk styrning, aktivering via handreflexion. Termostat med metallhandtag med inställbart och vridskyddat temperaturstopp. Med möjlighet till manuell termisk desinfektion. För anslutning till varm- och kallvatten. Styrelektronik, magnetventilpatron, 6 V litiumbatteri (CR-P2) och sensor i hus helt i

metall, högblank förkromad mässing. Laminärflödesregulator med integrerad flödesregulator 6.0 l/min. Med justerbara anslutningar med backventiler, silar och rosetter. Öppning 130 mm. Aktiverad hygienspolning 24 timmar efter senaste spolning, säkerhetsavstängning vid konstant reflexion och lagring av statistiska data. Med möjlighet till parameterinställning och kommunikation via dubbelriktad fjärrkontroll (tillval).

Technical Data

ATT-WS-BACKFLOWPREVENTER

Ja

Beräknat flöde för dricksvatten

0.07 l/s

Beräknat flöde för varmt dricksvatten

0.07 l/s

A3000 open-kompatibel

Nej

Standard automatisk hygien spolning

24 timmar efter den senaste operationen

Felaktig flödestid

10 Sekunder

Nedtryckt

Nej

med filter

Ja

Justerbar flödestid

Ja

Funktionell princip

Elektronisk självstängande

ATT-WS-HYGIENE-FLUSH

Ja

Nominell diameter

DN 15

Inbyggnadsmått

G 1/2 B

Låsmekanism

TOP-NONCERAMIC

Material delar

Mässing

Maximal flödestid

255 Sekunder

Minimalt flödestryck

1 bar

Minimal flödes tid

1 Sekunder

Typ av blandning

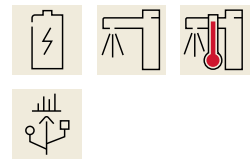
Med termostat

Antal batterier

1

Parametrisering

Fjärrkontroll



KWC

F3E-Therm electronic thermostatic wall-mounted mixer

Modell-Linie: F3E | F3ET1001

Kranar | Elektroniska kranar

| | |
|-------------------------------|----------------------------|
| ATT-WS-POUPWASTESET | Nej |
| Kraft försörjnings anslutning | Batteri 6 V |
| Kraft förbrukning | 1.5 Voltampere |
| ATT-WS-POWTYPE | BATTERY |
| Skydds system IP | 59K |
| ATT-WS-ROSETTES | Ja |
| Säkerhetsavstängning | Ja |
| Ljud isolering | Nej |
| ATT-WS-SPOUT | ROTATING-BOT |
| Sprut kastare | 130 mm |
| yt finish | Förkromad |
| Passande ytfinish | POLISHED |
| ATT-WS-TEMPERATURELIMIT | Ja |
| terminal för desinfektion | MANUAL |
| ATT-WS-TRANSFORMER | Nej |
| Typ av batterier | CR-P2 |
| Typ av montering | Väggmontering |
| Typ av operation | Sensor styrning |
| Typ av sensor | Utan elektronisk sensor |
| Typ av kran | Tvågreppsblandare |
| Volymflöde vid 3 bar | 0.1 l/s |
| Vattenanslutning | S-anslutningar |
| Accentfärg | utan |
| Basfärg | Kromat utseende (glansigt) |

Extratillbehör



Bidirectional remote control for electronic fittings F3 and F5

2030036654
ACEX9005



2-button remote control for fittings F3 and F5

2030036849
ACEX9004



Screw connection

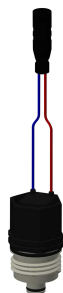
2030041416
ACXX9001

Reservdelar

KWC

F3E-Therm electronic thermostatic wall-mounted mixer

Modell-Linie: F3E | F3ET1001
Kranar | Elektroniska kranar



Battery compartment

3600002063
ACEX9023

Solenoid valve cartridge

2030045522
ACXX9002
