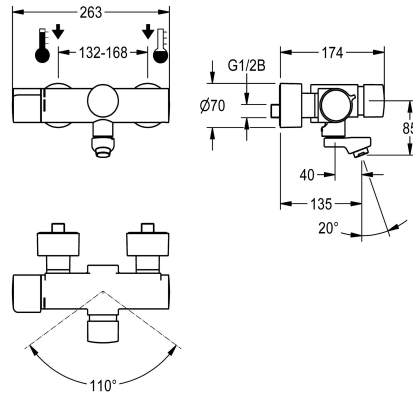


KWC F5S-Therm

Mitigeur thermostatique à fermeture automatique pour montage mural

Modell-Linie: F5S | F5ST1001

Robinetteries | Robinets temporisés



KWC-No.

2030032963

Projection de 195 mm

2030032959

Projection de 135 mm

2030032967

Projection de 255 mm

Projection de conduit

195 mm

135 mm

255 mm

Mitigeur thermostatique mural à fermeture automatique F5S-Therm DN 15 pour le montage en saillie avec sortie pivotante bloquante, pour les installations sanitaires. À commande hydraulique, pour le raccordement sur les arrivées d'eau chaude et d'eau froide. Avec dispositif pour l'unité hygiénique en option pour l'exécution d'un rinçage hygiénique automatique et d'un enregistrement de données statistiques. Cartouche à fermeture automatique FRAMIC, à commande hydraulique, nécessitant peu de maintenance et sans stagnation, avec technique à disques de céramique, fermant automatiquement, indépendante de la pression de débit grâce à la

construction à fluides séparés. Durée d'écoulement réglable en continu. Thermostat avec poignée métallique à butée de température réglable, avec possibilité de réalisation d'une désinfection thermique manuelle. Boîtier Safe-Touch anti-échaudure, structure entièrement métallique, laiton chromé poli. Mousseur à jet laminaire avec régulateur de débit intégré de 6,0 l/min. Avec raccords ajustables et bloquants à clapets anti-retour et filtres, entièrement recouverts par des rosaces à visser réglables en profondeur. Projection de 135 mm.

Données techniques

ATT-WS-BACKFLOWPREVENTER

Calcul de débit de l'eau froide

Calcul de débit de l'eau chaude

A3000 open-compatible

Dépressurisé

avec filtre

Durée d'écoulement réglable

Principe de fonctionnement

ATT-WS-HYGIENE-FLUSH

Diamètre intérieur

Taille de l'alimentation

Mécanisme de fermeture

Matière de l'installation

Durée maximale de rinçage

Pression dynamique minimale

Durée d'écoulement minimum

Type de mélangeur

ATT-WS-POPOPWASTESET

ATT-WS-ROSETTES

Oui

0.07 l/s

0.07 l/s

Non

Non

Oui

Oui

Fermeture automatique hydraulique

Préparé

DN 15

G 1/2 B

TOP-CERAMIC

Laiton

35 Secondes

1 Bar

5 Secondes

Avec thermostatique

Non

Oui



KWC F5S-Therm

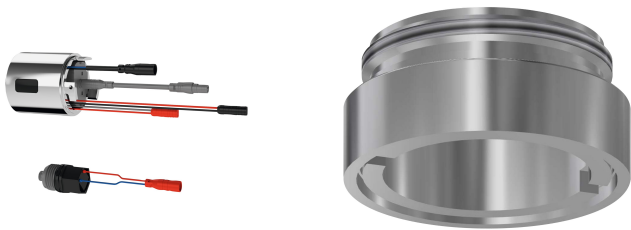
Mitigeur thermostatique à fermeture automatique pour montage mural

Modell-Linie: F5S | F5ST1001

Robinetteries | Robinets temporisés

| | |
|-----------------------------------|-------------------------------|
| Arrêt de sécurité | Non |
| Isolation sonore | Non |
| goulot | ROTATING-BOT |
| Projection de conduit | 135 mm |
| Finition de surface | Chromé |
| Finition de surface de l'armature | Poli |
| ATT-WS-TEMPERATURELIMIT | Oui |
| Désinfection thermique | Désinfection thermique manuel |
| Type de montage | Montage mural |
| Type d'opération | Opération manuelle |
| Type de robinet | Robinet de bavette |
| Débit volumétrique à 3 bar | 0.1 l/s |
| Raccordement à l'eau | Raccords en S |
| Couleur d'accent | sans |
| Couleur de base | aspect chromé (brillant) |
| teamNumber | 0 |

Accessoires en option



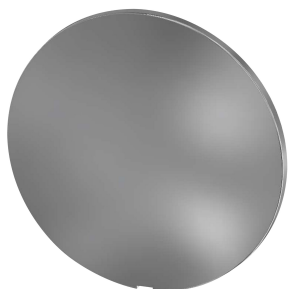
Unité d'hygiène

2030041162
ACST9001

Boîtier d'aérateur antivol

2000104778
ZTAPS0005

Pièces de rechange



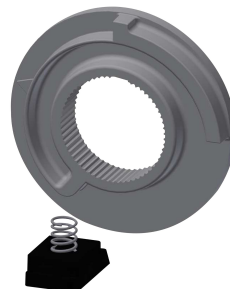
Plaque de recouvrement

2030003258



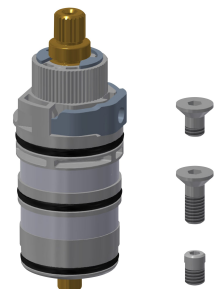
Poignée de température

2030050541



Arrêt de température

2030003296



Thermocouple

2030003300

KWC F5S-Therm

Mitigeur thermostatique à fermeture automatique pour montage mural

Modell-Linie: F5S | F5ST1001

Robinettes | Robinets temporisés

EAQLT0002



Rosette à vis

2030046777
ASSX9003

ASXT9004



Kit de montage

2030003401
EAQLT0009

EAQLT0003



Strainer seal 24 x 17 x 2.5 mm

2000104706
ASXX9011

EAQLT0004



Bouchon de pression

2030050542
ASST9001



Bague de sécurité

2030048357
ASSX9003



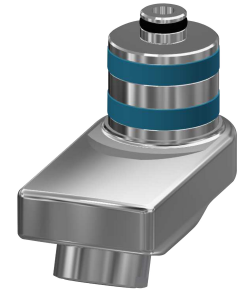
Cartouche FRAMIC temporisé

2030046145
ASSX9001



Mousseur à jet laminaire

2030012352
ETAPS0037



Sortie pivotante, 40 mm

2030035159
ASXX1003