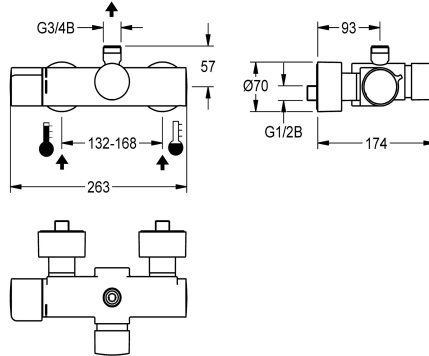


## KWC F5S-Therm

Miscelatore termostatico temporizzato

Modell-Linie: F5S | F5ST2001

Rubinerie per doccia | Rubinetterie temporizzate per doccia



### KWC-No.

2030032978

2030036208

Con svuotamento automatico del tubo colonna doccia

### Tubazione drenaggio doccia

No

Si

F5S-Therm Miscelatore termostatico temporizzato monocomando DN 15 installazione a parete, per doccia. A comando idraulico, da collegare all'acqua calda e fredda. Con dispositivo per unità igienica opzionale per l'esecuzione del flussaggio sanitario automatico e la memorizzazione dei dati statistici. Cartuccia temporizzata FRAMIC, a comando idraulico, esente da manutenzione e stagnazione, con tecnologia a dischi ceramici, funzionamento indipendente dalla pressione di esercizio grazie alla sua modalità costruttiva priva di contatto con l'acqua. Durata di

flusso regolabile in continuo. Termostato con impugnatura in metallo e blocco temperatura regolabile, con possibilità di eseguire una disinfezione termica manuale. Alloggiamento Safe-Touch a prova di scottature, con scarico verso l'alto, G 3/4 B, per l'allaccio del collegamento al soffione. Costruzione interamente metallica in ottone cromato. Con allacciamenti regolabili e bloccabili, dotati di valvole antiritorno e filtri, completamente a scomparsa grazie alle rosette da avvitare regolabili in profondità.

### Dati tecnici

Raccordi supplementari

No

ATT-WS-BACKFLOWPREVENTER

Si

Calcolo volume d'erogazione dell'acqua fredda

0.15 l/s

Calcolo volume d'erogazione dell'acqua calda

0.15 l/s

Circolazione

No

A3000 open-compatibile

No

Connessione alla gettoniera

Non possibile

con filtro

Si

Tempo di flussaggio regolabile

Si

Principio di funzionamento

Temporizzato idraulico

per doccetta

No

ATT-WS-HYGIENE-FLUSH

Preparato

Diametro mandata

DN 15

Dimensione mandata

G 1/2 B

Meccanismo di bloccaggio

TOP-CERAMIC

Materiale connessioni

Ottone

Tempo massimo di flusso

35 Seconds

Pressione portata minima

1 bar

Durata minima erogazione

5 Seconds

Tipologia della miscelazione

Con termostato

ATT-WS-ROSETTES

Si



## KWC F5S-Therm

Miscelatore termostatico temporizzato

**Modell-Linie: F5S | F5ST2001**

Rubinerterie per doccia | Rubinerterie temporizzate per doccia

Interruzione di sicurezza	No
Tubazione drenaggio doccia	No
Isolamento sonoro	No
Finitura della superficie	Cromato
Finitura superficiale del raccordo	POLISHED
ATT-WS-TEMPERATURELIMIT	Si
Disinfezione termica	Disinfezione termica manuale
Tipo di montaggio	Installazione a parete
Funzionamento	Comando manuale
Tipologia doccia	Montaggio a parete
Flusso volumetrico a 3 bar	0.3 l/s
Collegamento all'acqua	Connessioni S
Posizione della connessione idrica	Dal retro
Colore accento	senza
Colore di base	Aspetto cromato (lucido)

### Accessori opzionali



**Tubo curvo per soffione**

**2030050434**  
ACXX2005



**Connessione curva alla mandata del soffione**

**2030050435**  
ACXX2006



**Tubo doccia**

**2030041522**  
ACSX2002



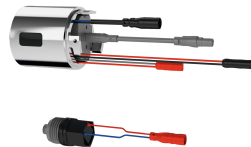
**Soffione AQUAJET-Slimline**

**2000103757**  
AQUA757



**Soffione AQUAJET-Comfort**

**2030021283**  
SHAC0008



**Unità igienica per miscelatori F5S-Therm**

**2030041162**  
ACST9001

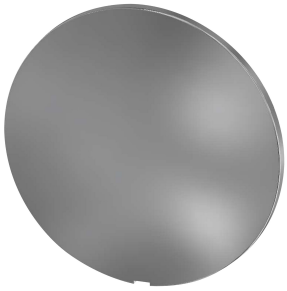
## KWC F5S-Therm

Miscelatore termostatico temporizzato

Modell-Linie: F5S | F5ST2001

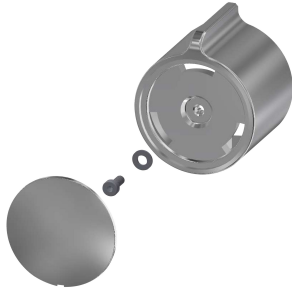
Rubinerie per doccia | Rubinetterie temporizzate per doccia

### Pezzi di ricambio



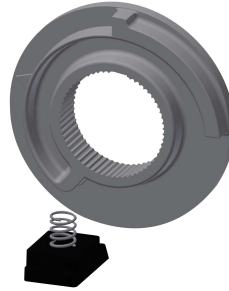
Piastra di copertura

**2030003258**  
EAQLT0002



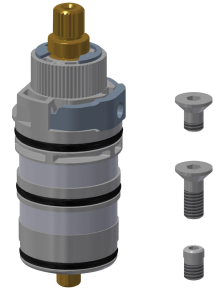
Leva di selezione temperatura

**2030050541**  
ASXT9004



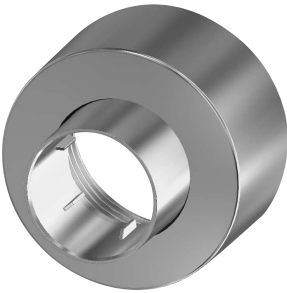
Arresto temperatura per leva

**2030003296**  
EAQLT0003



Parte funzionale termostatica

**2030003300**  
EAQLT0004



Rosetta filettata

**2030046777**  
ASSX9003



Kit di montaggio

**2030003401**  
EAQLT0009



Tappo cromato

**2030053006**  
ASSX9004



Cappuccio a pressione

**2030050542**  
ASST9001



Anello di sicurezza

**2030048357**  
ASSX9003



Cartuccia temporizzata FRAMIC

**2030046145**  
ASSX9001