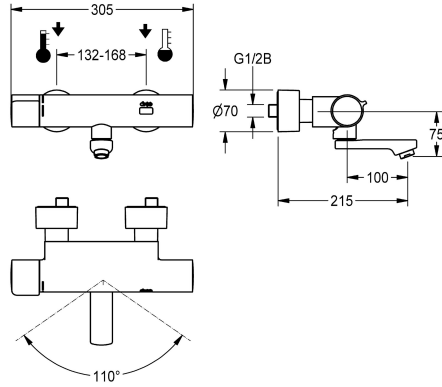


KWC F5E-Therm

Miscelatore elettronico a parete con termostato

Modell-Linie: F5E | F5ET1002

Rubinetterie per bagni | Rubinetterie elettroniche



KWC-No.
2030032981 Sporgenza 215 mm
2030032980 Proiezione 155 mm
2030032983 Proiezione 275 mm
2030039527 Versione con unità di disinfezione premontata, proiezione 155 mm
2030039528 Versione con unità di disinfezione premontata, proiezione 215 mm
2030039529 Versione con unità di disinfezione premontata, proiezione 275 mm

Proiezione bocca
215 mm
155 mm
275 mm
155 mm
215 mm
275 mm

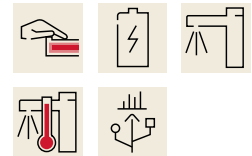
Disinfezione termica
Si
Si
Si
Disinfezione termica automatica preinstallata
Disinfezione termica automatica preinstallata
Disinfezione termica automatica preinstallata

Miscelatore termostatico F5E-Therm DN 15 per installazione a parete, con bocca orientabile e bloccabile. A comando opto-elettronico, attivazione tramite riflessione manuale. Termostato con impugnatura in metallo e blocco temperatura regolabile. Con possibilità di disinfezione termica manuale o automatica tramite unità di disinfezione opzionale. Elettronica di comando, cartuccia per elettrovalvola, batteria al litio 6 V (CR-P2) e sensore in alloggiamento safe-touch a prova di scottature, in ottone cromato.

Aratore laminare con regolatore di portata integrato, 6,0 l/min. Con allacciamenti regolabili dotati di valvole antiritorno e filtri, completamente a scomparsa grazie alle rosette da avvitare regolabili in profondità, proiezione 215 mm, flussaggio sanitario attivato a 24 ore dall'ultimo azionamento, blocco di sicurezza in caso di riflessione permanente e memorizzazione dei dati statistici. Comunicazione e variazione dei parametri tramite telecomando bidirezionale disponibile in opzione.

Dati tecnici
ATT-WS-BACKFLOWPREVENTER
Calcolo volume d'erogazione dell'acqua fredda
Calcolo volume d'erogazione dell'acqua calda
A3000 open-compatibile
Disinfezione termica regolata ex fabbrica
Durata erogazione regolata ex fabbrica
De-pressurizzato
con filtro
Tempo di flussaggio regolabile
Principio di funzionamento
ATT-WS-HYGIENE-FLUSH
Diametro mandata
Dimensione mandata
Meccanismo di bloccaggio
Materiale connessioni
Tempo massimo di flusso

Si
0.07 l/s
0.07 l/s
No
24 ore dopo l'ultimo intervento
10 Seconds
No
Si
Si
Temporizzato elettronico
Si
DN 15
G 1/2 B
TOP-NONCERAMIC
Ottone
255 Seconds



KWC F5E-Therm

Miscelatore elettronico a parete con termostato

Modell-Linie: F5E | F5ET1002

Rubinerie per bagni | Rubinerie elettroniche

Pressione portata minima	1 bar
Durata minima erogazione	1 Seconds
Tipologia della miscelazione	Con termostato
Quantità batterie	1
Parametrizzazione	Telecomando
ATT-WS-POWUPWASTESET	No
Connessione dell'alimentazione elettrica	BATTERY-6-V
Consumo elettrico	1.5 Voltampere
ATT-WS-POWTYPE	Batteria
Sistema protettivo IP	59K
ATT-WS-ROSETTES	Si
Interruzione di sicurezza	Si
Isolamento sonoro	No
bocca	ROTATING-BOT
Proiezione bocca	215 mm
Finitura della superficie	Cromato
Finitura superficiale del raccordo	POLISHED
ATT-WS-TEMPERATURELIMIT	Si
Disinfezione termica	Si
ATT-WS-TRANSFORMER	No
Tipo batterie	CR-P2
Tipo di montaggio	Installazione a parete
Funzionamento	Funzionamento a sensore
Tipologia del sensore	Sensore opto-elettronico
Tipologia sapone	Beverino
Volume di flusso bypass	0.05 l/s
Flusso volumetrico a 3 bar	0.1 l/s
Collegamento all'acqua	Connessioni S
Colore accento	senza
Colore di base	Aspetto cromato (lucido)
teamNumber	812438

Accessori opzionali



Telecomando bidirezionale

2030036654
ACEX9005



Telecomando con 2 funzioni

2030036849
ACEX9004



Unità di disinfezione termica per miscelatori F5E-Therm

2030039541
ACET9001



Alloggiamento aeratore

2000104778
ZTAPS0005

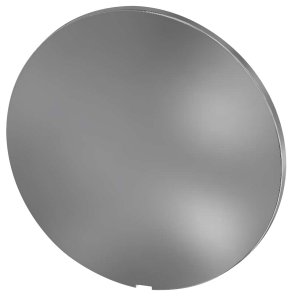
KWC F5E-Therm

Miscelatore elettronico a parete con termostato

Modell-Linie: F5E | F5ET1002

Rubinerie per bagni | Rubinetterie elettroniche

Pezzi di ricambio



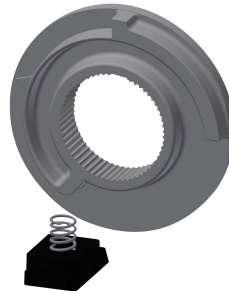
Piastra di copertura

2030003258
EAQLT0002



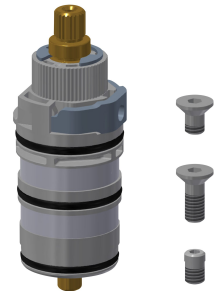
Leva di selezione temperatura

2030047082
ASXT9003



Arresto temperatura per leva

2030003296
EAQLT0003



Parte funzionale termostatica

2030003300
EAQLT0004



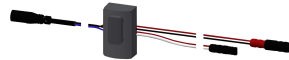
Bocca orientabile, 100 mm

2030032671
ASXX1001



Regolatore del getto

2030012352
ETAPS0037



Sensore, ID 02/0002

2030041459
ASXT9001



Cartuccia elettrovalvola

2030045522
ACXX9002



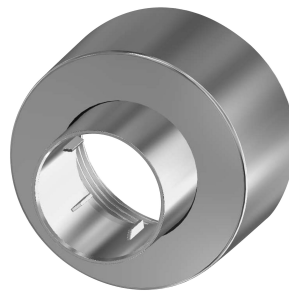
Alloggiamento batteria

3600002063
ACEX9023



Batteria al litio da 6 V

2000104846
EPRTR0008



Rosetta filettata

2030046777
ASXX9003



Kit di montaggio

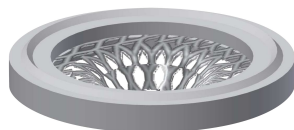
2030003401
EAQLT0009

KWC F5E-Therm

Miscelatore elettronico a parete con termostato

Modell-Linie: F5E | F5ET1002

Rubinerterie per bagni | Rubinerterie elettroniche



Strainer seal 24 x 17 x 2.5 mm

2000104706
ASXX9011

Adapter cable for connection of F5-taps

2030055550
ACEX9012
