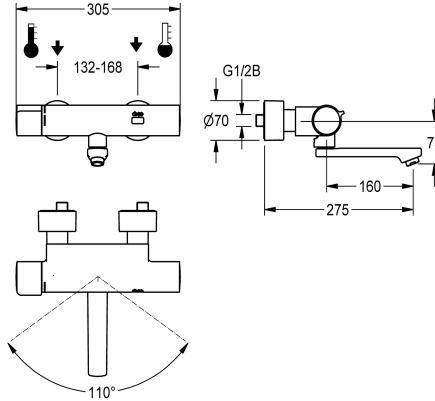


## KWC F5E-Therm

Grifo mural de termostato con sistema electrónico

Modell-Linie: F5E | F5ET1003

Griferías de lavabo | Grifos electrónicos



### KWC-No.

**2030032981**  
Longitud de 215 mm

**2030032980**  
Longitud de 155 mm

**2030032983**  
Longitud de 275 mm

**2030039527**  
Versión con unidad de desinfección premontada, longitud de 155 mm

**2030039528**  
Longitud de 215 mm

**2030039529**  
Longitud de 275 mm

### Vaciado del desagüe

215 mm

155 mm

275 mm

155 mm

215 mm

275 mm

### Desinfección térmica

Si

Si

Si

Desinfección térmica automática instalada

Desinfección térmica automática instalada

Desinfección térmica automática instalada

F5E-Therm Grifo mural de termostato DN 15 para instalación en superficie con salida orientable y bloqueable, para instalaciones de lavabo. Con control optoelectrónico, accionamiento mediante reflexión manual. Termostato con mango de metal y tope de temperatura ajustable y protegido antigiro. Con la posibilidad de realizar una desinfección térmica, en forma manual o automática mediante la unidad de desinfección opcional. Para la conexión al agua caliente y fría. Electrónica de control, cartucho de válvula electromagnética, pila de litio de 6 V (CR-P2) y sensor en carcasa Safe-Touch con protección antiquemaduras, latón cromado de alto

brillo. Regulador de chorro laminar con regulador de caudal integrado de 6,0 l/min. Con conexiones ajustables y bloqueables con válvulas de retención y filtros, completamente ocultos por medio de rosetas atornillables con ajuste de profundidad. Longitud de 275 mm. Descarga higiénica activa 24 horas tras la última activación, desconexión de seguridad en caso de reflexión constante y almacenamiento de datos estadísticos. Con opción de parametrización y comunicación mediante el mando a distancia bidireccional opcional.

### Datos técnicos

con desconector

Si

Cálculo del caudal de agua fría

0.07 l/s

Cálculo del caudal de agua caliente

0.07 l/s

A3000 open-compatible

No

Programación de descarga

24 horas después de la última operación

Programación de descarga

10 Segundos

Sin presión

No

con filtro

Si

Tiempo de flujo ajustable

Si

Mecanismo de activación

Cierre electrónico automático

Lavado de aguas higiénico

Si

Diámetro de entrada

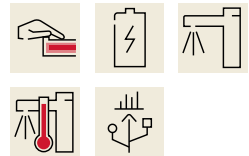
DN 15

Diámetro de entrada

G 1/2 B

Mecanismo de cierre

Parte superior no cerámica



## KWC F5E-Therm

Grifo mural de termostato con sistema electrónico

**Modell-Linie: F5E | F5ET1003**

Griferías de lavabo | Grifos electrónicos

Material	Latón
Tiempo de descarga máximo	255 Segundos
Presión de caudal mínimo	1 bar
Descarga mínima	1 Segundos
Mezcla	Con termostato
Número de baterías	1
Parametrización	Telemando
Válvula de vaciado	No
Conexión de alimentación	Batería de 6 V
Consumo de energía	1.5 Voltioamperio
Tipo de alimentación	Pila
Sistema de protección de propiedad	59K
con rosetas/placa de cubierta	Si
Apagado de seguridad	Si
Insonorización	No
Caño	ROTATING-BOT
Vaciado del desagüe	275 mm
Tratamiento de la superficie	Cromado
Acabado de la superficie de montaje	brillo
Parada por temperatura	Si
Desinfección térmica	Si
con transformador / adaptador de red	No
Tipo de batería	CR-P2
Tipo de montaje	Montaje a pared
Tipo de operación	Funcionamiento del sensor
Tipo de sensor	sensor opto electrónico
Tipo de grifo	Grifo mural
Bypass de flujo	0.05 l/s
Caudal volumétrico a 3 bar	0.1 l/s
Conexión de agua	Conexiones S
Color acento	sin
Color primario	Aspecto cromado (brillante)

### Accesorios opcionales



#### Mando a distancia bidireccional

**2030036654**  
ACEX9005



#### Mando a distancia de 2 teclas

**2030036849**  
ACEX9004



#### Unidad de desinfección térmica para F5E-Therm

**2030039541**



#### Carcasa perlator con protección antirrobo

**2000104778**

## KWC F5E-Therm

Grifo mural de termostato con sistema electrónico

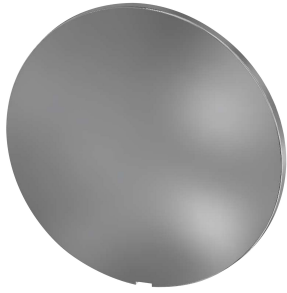
Modell-Linie: F5E | F5ET1003

Griferías de lavabo | Grifos electrónicos

ACET9001

ZTAPS0005

### Piezas de recambio



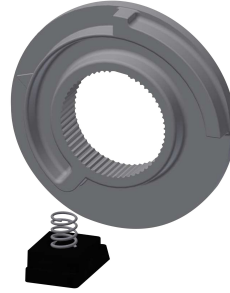
#### Plaquitas de cubierta

**2030003258**  
EAQLT0002



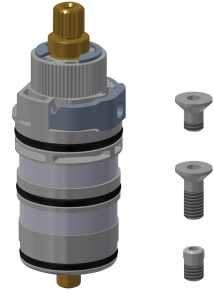
#### Mango selector de temperatura

**2030047082**  
ASXT9003



#### Tope de temperatura

**2030003296**  
EAQLT0003



#### Termopar

**2030003300**  
EAQLT0004



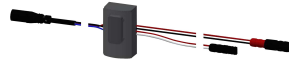
#### Salida orientable, 160 mm

**2030032815**  
ASXX1002



#### Regulador de chorro laminar

**2030012352**  
ETAPS0037



#### Sensor, ID 02/00002

**2030041459**  
ASXT9001



#### Cartucho de válvula electromagnética

**2030045522**  
ACXX9002



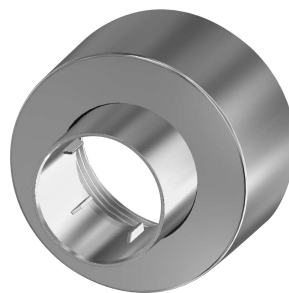
#### Compartimento para batería

**3600002063**  
ACEX9023



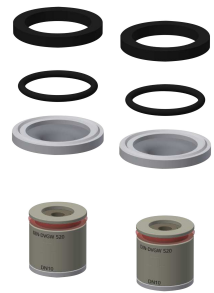
#### Batería de litio de 6 V

**2000104846**  
EPRTR0008



#### Roseta enroscable

**2030046777**  
ASXX9003



#### Set de montaje

**2030003401**  
EAQLT0009