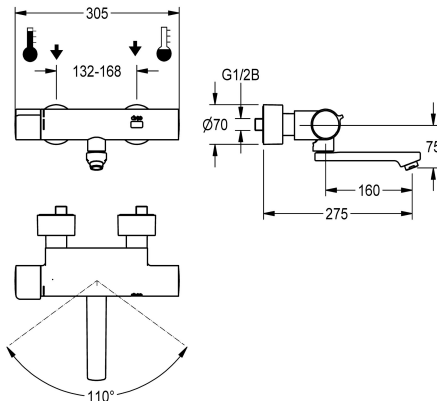


## KWC F5E-Therm

Elektroniczna termostatyczna bateria ścienna z zasilaniem bateryjnym

Modell-Linie: F5E | F5ET1003

Armatura umywalkowa | Armatura elektroniczna



### KWC-No.

**2030032981**

Wysięg 215 mm

**2030032980**

Wysięg 155 mm

**2030032983**

Wysięg 275 mm

**2030039527**

Wersja z zamontowaną fabrycznie jednostką dezynfekcyjną, wysięg 155 mm

**2030039528**

Wersja z zamontowaną fabrycznie jednostką dezynfekcyjną, wysięg 215 mm

**2030039529**

Wersja z zamontowaną fabrycznie jednostką dezynfekcyjną, wysięg 275 mm

### Długość wylewki

215 mm

155 mm

275 mm

155 mm

215 mm

275 mm

### Dezynfekcja termiczna

Tak

Tak

Tak

Zainstalowana automatyczna dezynfekcja termiczna

Zainstalowana automatyczna dezynfekcja termiczna

Zainstalowana automatyczna dezynfekcja termiczna

F5E-Therm Termostatyczna bateria ścienna DN 15 do montażu natynkowego z blokową obrotową wylewką, do umywalk. Sterowanie optoelektroniczne, uruchamianie poprzez zbliżenie dłoni do czujnika odbiciowego. Termostat z uchwytem metalowym i regulowanym ogranicznikiem temperatury zabezpieczonym przed przekręceniem. Możliwość ręcznej lub automatycznej dezynfekcji termicznej poprzez opcjonalny podzespół higieniczny. Do podłączenia do ciepłej i zimnej wody. Elektronika sterująca, kartusz z zaworem elektromagnetycznym, bateria litowa 6 V (CR-P2) i czujnik w obudowie Safe Touch zabezpieczonej przed

poparzeniem, korpus mosiężny polerowany, powłoka chromowana. Regulator przepływu wody ze zintegrowanym regulatorem natężenia przepływu 6,0 l/min. Z regulowanymi i zamykanymi złączkami z zaworami zwrotnymi i siłkami, zasłonięty w całości przez przykręcane rozety z regulacją głębokości. Wysięg 275 mm. Aktywowane płukanie higieniczne po 24 godzinach od ostatniego uruchomienia, wyłącznik bezpieczeństwa powodujący wyłączenie w przypadku ciągłej aktywacji czujnika odbiciowego, zapisywanie danych statystycznych. Możliwość konfiguracji i komunikacji za pomocą opcjonalnego dwukierunkowego pilota.

### Dane techniczne

ATT-WS-BACKFLOWPREVENTER

Normatywny wypływ zimnej wody

Normatywny wypływ ciepłej wody

A3000 open-kompatybilny

Wstępne ustawienia spłukiwanie higienicznego

Wstępne ustawienie czasu przepływu

Bezcisńniowy

z filtrem

Czas przepływu możliwy do ustawienia

Zasada funkcjonowania

Płukanie higieniczne

Średnica nominalna

Średnica dopływu

Tak

0.07 l/s

0.07 l/s

Nie

24 godziny po ostatniej operacji

10 Sekundy

Nie

Tak

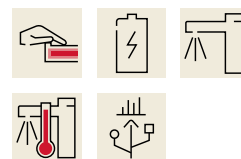
Tak

ELECTRONIX-C

Tak

DN 15

G 1/2 B



## KWC F5E-Therm

Elektroniczna termostatyczna bateria ścienna z zasilaniem bateryjnym

**Modell-Linie: F5E | F5ET1003**

Armatura umywalkowa | Armatura elektroniczna

Mechanizm blokujący	TOP-NONCERAMIC
Materiał złączki	Mosiądz
Maksymalny czas przepływu	255 Sekundy
Wymagane ciśnienie robocze	1 bar
Minimalny czas przepływu	1 Sekundy
Sposób mieszania	Z termostatem
Liczba baterii	1
Parametryzacja	Pilot zdalnego sterowania
ATT-WS-POPOPWASTESET	Nie
Napięcie przyłączeniowe	Bateria 6V
Zużycie prądu	1.5 Woltoamper
ATT-WS-POWTYPE	Bateria
System ochrony IP	59K
ATT-WS-ROSETTES	Tak
Wyłączenie awaryjne	Tak
Izolacja akustyczna	Nie
ATT-WS-SPOUT	ROTATING-BOT
Długość wylewki	275 mm
Wykończenie powierzchni	Chromowany
Wykończenie powierzchni montażowej	POLISHED
ATT-WS-TEMPERATURELIMIT	Tak
Dezynfekcja termiczna	Tak
ATT-WS-TRANSFORMER	Nie
Rodzaje baterii	CR-P2
Rodzaj montażu	Montaż na ścienny
Rodzaj obsługi	Działanie czujnika
Rodzaj czujnika	Czujnik opto-elektroniczny
Rodzaje baterii	Zawór ścienny
Natężenie przepływu	0.05 l/s
Przepływ objętościowy przy 3 barach	0.1 l/s
Podłączenie wody	Połączenia S
Akcent kolorystyczny	bez
Kolor podstawowy	Chromowany wygląd (błyszczący)

### Akcesoria opcjonalne



**Dwukierunkowy pilot do armatury F3 i F5**



**Pilot 2-przyciskowy do armatury F3 i F5**



**Podzespół do dezynfekcji termicznej do F5E-Therm**



**Obudowa do perlatora antykradzieżowego**

## KWC F5E-Therm

Elektroniczna termostatyczna bateria ścienna z zasilaniem bateryjnym

Modell-Linie: F5E | F5ET1003

Armatura umywalkowa | Armatura elektroniczna

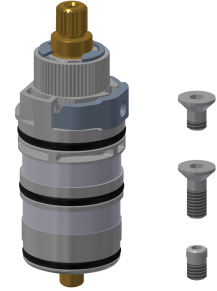
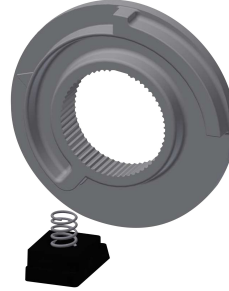
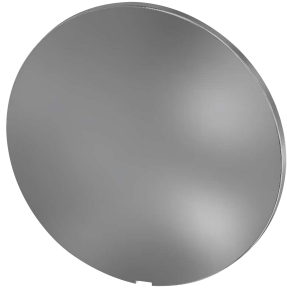
**2030036654**  
ACEX9005

**2030036849**  
ACEX9004

**2030039541**  
ACET9001

**2000104778**  
ZTAPS0005

### Części zamienne



### Wieżka

**2030003258**  
EAQLT0002

### Pokrętko ustawiania temperatury

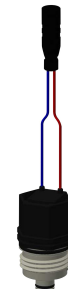
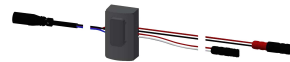
**2030047082**  
ASXT9003

### Pierścień ograniczający

**2030003296**  
EAQLT0003

### Termoelement

**2030003300**  
EAQLT0004



### Wylewka obrotowa, 160 mm

**2030032815**  
ASXX1002

### Perlator

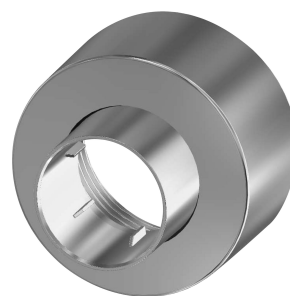
**2030012352**  
ETAPS0037

### Czujnik, ID 02/00002

**2030041459**  
ASXT9001

### Kartusz z zaworem elektromagnetycznym

**2030045522**  
ACXX9002



### Pojemnik na baterię

**3600002063**  
ACEX9023

### Bateria litowa 6V

**2000104846**  
EPRTR0008

### Rozeta wkręcana

**2030046777**  
ASXX9003

### Zestaw montażowy

**2030003401**  
EAQLT0009