

KWC-No.

2030032990

2030039547

Avec unité de désinfection thermique

Désinfection thermique

Oui

Désinfection thermique automatique installée

Mitigeur thermostatique mural F5E-Therm DN 15, pour douches. À commande électronique, pour le raccordement sur les arrivées d'eau chaude et d'eau froide. Thermostat avec poignée métallique et butée de température réglable sans torsion. Avec possibilité de désinfection thermique manuelle ou automatique par unité de désinfection en option. Commande électronique, cartouche électrovanne, pile au lithium de 6 V (CR-P2) et capteur tactile dans le boîtier contre l'ébullition avec sortie par le haut, G 3/4 B, pour

le montage d'un coude de sortie ou d'un tube de douche mural. Structure entièrement métallique, laiton chromé poli. Avec raccords ajustables et bloquants à clapets anti-retour et filtres, entièrement recouverts par des rosaces à visser réglables en profondeur. Rinçage hygiénique activé 24 heures après la dernière activation et enregistrement de données statistiques. Avec possibilité de paramétrage et de communication par télécommande bidirectionnelle en option.

Données techniques

Connexions supplémentaires

ATT-WS-BACKFLOWPREVENTER

Calcul débit de l'eau froide

Calcul débit de l'eau chaude

Circulation

Connexion avec distributeur d'eau payante

Réglage d'usine du rinçage d'hygiène

Durée d'écoulement réglée d'usine

avec filtre

Durée d'écoulement réglable

Principe de fonctionnement

pour douche à main

ATT-WS-HYGIENE-FLUSH

Diamètre intérieur

Taille de l'alimentation

Mécanisme de fermeture

Matière du boîtier

Matière de l'installation

Durée maximale de rinçage

Pression dynamique minimale

Durée d'écoulement minimum

Type de mélangeur

Non

Oui

0.15 l/s

0.15 l/s

Non

Pas possible

24 heures après la dernière activité

30 Secondes

Oui

Oui

Fermeture automatique électronique

Non

Oui

DN 15

G 1/2 B

TOP-NONCERAMIC

Laiton

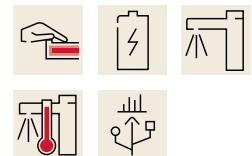
Laiton

255 Secondes

1 Bar

1 Secondes

Avec thermostatique



Modell-Linie: F5E | F5ET2001

Douches | Douches à fermeture électronique

Nombre de piles	1
Paramétrage	Télécommande
Connexion au boîtier d'alimentation	BATTERY-6-V
Consommation d'alimentation	1.5 Voltampère
ATT-WS-POWTYPE	pile
Système de protection IP	59K
ATT-WS-ROSETTES	Oui
Arrêt de sécurité	Oui
Tuyau de vidage de douche	Non
Isolation sonore	Non
Surface de finition du boîtier	Chromé
Finition de surface	Chromé
Finition de surface de l'armature	Poli
ATT-WS-TEMPERATURELIMIT	Oui
Désinfection thermique	Oui
ATT-WS-TRANSFORMER	Non
Type de piles	CR-P2
Type de montage	Montage mural
Type d'opération	Fonctionnement du détecteur
Type de capteur	Détecteur opto-électronique
Type de douches	Installation murale
Volume débit bypass	0.05 l/s
Débit volumétrique à 3 bar	0.23 l/s
Raccordement à l'eau	Raccords en S
Position de la connexion de l'eau	De l'autre côté
Couleur d'accent	sans
Couleur de base	aspect chromé (brillant)

Accessoires en option



Coude de sortie

2030050434
ACXX2005



Coude de sortie

2030050435
ACXX2006



Tuyau de douche, longueur 1200 mm, coude 96 mm

2030041525
ACXX2003



Pomme de douche AQUAJET-Slimline

2000103757
AQUA757

KWC

Mitigeur thermostatique électronique pour montage mural F5E-Therm

Modell-Linie: F5E | F5ET2001

Douches | Douches à fermeture électronique



Pomme de douche AQUAJET Comfort

2030021283
SHAC0008



Unité de désinfection thermique pour F5E-Therm

2030039541
ACET9001



Télécommande bidirectionnelle

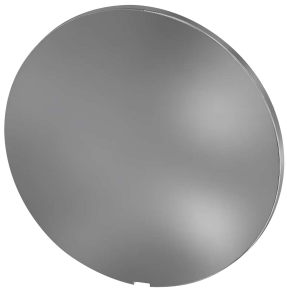
2030036654
ACEX9005



Télécommande à 2 touches

2030036849
ACEX9004

Pièces de rechange



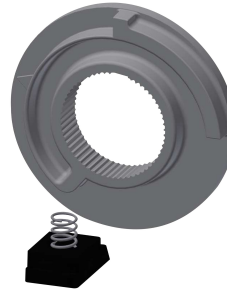
Plaque de recouvrement

2030003258
EAQLT0002



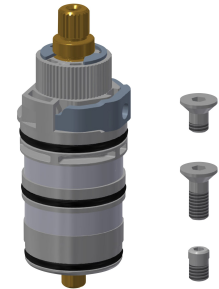
Poignée de température

2030047082
ASXT9003



Arrêt de température

2030003296
EAQLT0003



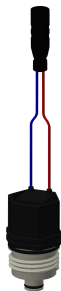
Thermocouple

2030003300
EAQLT0004



Détecteur, ID 12/00001

2030041460
ASET2001



Cartouche d'électrovanne de dérivation

2030003033
EAQFU0001



Compartment à pile

3600002063
ACEX9023



Pile au lithium 6V

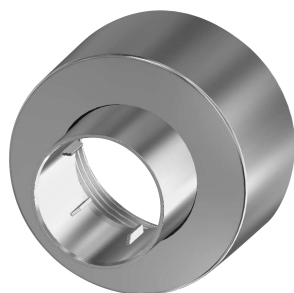
2000104846
EPRTR0008

KWC

Mitigeur thermostatique électronique pour montage mural F5E-Therm

Modell-Linie: F5E | F5ET2001

Douches | Douches à fermeture électronique



Rosette à vis

2030046777
ASXX9003

Kit de montage

2030003401
EAQLT0009