

#### KWC-No.

**2030032990**

**2030039547**

Avec unité de désinfection thermique

Mitigeur thermostatique mural F5E-Therm DN 15, pour douches. À commande électronique, pour le raccordement sur les arrivées d'eau chaude et d'eau froide. Thermostat avec poignée métallique et butée de température réglable sans torsion. Avec possibilité de désinfection thermique manuelle ou automatique par unité de désinfection en option. Commande électronique, cartouche électrovanne, pile au lithium de 6 V (CR-P2) et capteur tactile dans le boîtier contre l'ébullition avec sortie par le haut, G 3/4 B, pour

#### Désinfection thermique

Oui

Désinfection thermique automatique installée

le montage d'un coude de sortie ou d'un tube de douche mural. Structure entièrement métallique, laiton chromé poli. Avec raccords ajustables et bloquants à clapets anti-retour et filtres, entièrement recouverts par des rosaces à visser réglables en profondeur. Rinçage hygiénique activé 24 heures après la dernière activation et enregistrement de données statistiques. Avec possibilité de paramétrage et de communication par télécommande bidirectionnelle en option.

#### Données techniques

Connexions supplémentaires

ATT-WS-BACKFLOWPREVENTER

Calcul débit de l'eau froide

Calcul débit de l'eau chaude

Circulation

Connexion avec distributeur d'eau payante

Réglage d'usine du rinçage d'hygiène

Durée d'écoulement réglée d'usine

avec filtre

Durée d'écoulement réglable

Principe de fonctionnement

pour douche à main

ATT-WS-HYGIENE-FLUSH

Diamètre intérieur

Taille de l'alimentation

Mécanisme de fermeture

Matière du boîtier

Matière de l'installation

Durée maximale de rinçage

Pression dynamique minimale

Durée d'écoulement minimum

Type de mélangeur

Non

Oui

0.15 l/s

0.15 l/s

Non

Pas possible

24 heures après la dernière activité

30 Secondes

Oui

Oui

Fermeture automatique électronique

Non

Oui

DN 15

G 1/2 B

TOP-NONCERAMIC

Laiton

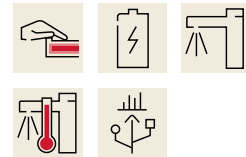
Laiton

255 Secondes

1 Bar

1 Secondes

Avec thermostatique



Modell-Linie: F5E | F5ET2001

Douches | Douches à fermeture électronique

Nombre de piles	1
Paramétrage	Télécommande
Connexion au boîtier d'alimentation	BATTERY-6-V
Consommation d'alimentation	1.5 Voltampère
ATT-WS-POWTYPE	pile
Système de protection IP	59K
ATT-WS-ROSETTES	Oui
Arrêt de sécurité	Oui
Tuyau de vidage de douche	Non
Isolation sonore	Non
Surface de finition du boîtier	Chromé
Finition de surface	Chromé
Finition de surface de l'armature	Poli
ATT-WS-TEMPERATURELIMIT	Oui
Désinfection thermique	Oui
ATT-WS-TRANSFORMER	Non
Type de piles	CR-P2
Type de montage	Montage mural
Type d'opération	Fonctionnement du détecteur
Type de capteur	Détecteur opto-électronique
Type de douches	Installation murale
Volume débit bypass	0.05 l/s
Débit volumétrique à 3 bar	0.23 l/s
Raccordement à l'eau	Raccords en S
Position de la connexion de l'eau	De l'autre côté
Couleur d'accent	sans
Couleur de base	aspect chromé (brillant)
teamNumber	0

#### Accessoires en option



Coude de sortie

**2030050434**  
ACXX2005



Coude de sortie

**2030050435**  
ACXX2006



Tuyau de douche, longueur 1200 mm, coude 96 mm

**2030041525**  
ACXX2003



Pomme de douche AQUAJET-Slimline

**2000103757**  
AQUA757

## KWC

Mitigeur thermostatique électronique pour montage mural F5E-Therm

Modell-Linie: F5E | F5ET2001

Douches | Douches à fermeture électronique



Pomme de douche AQUAJET Comfort

**2030021283**  
SHAC0008



Inverseur pour pomme de douche

**2030041561**  
ACXX2004



Unité de désinfection thermique pour F5E-Therm

**2030039541**  
ACET9001



Télécommande bidirectionnelle

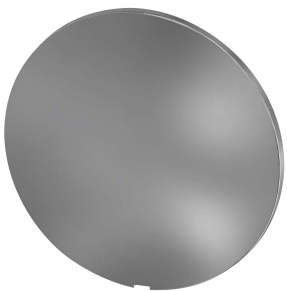
**2030036654**  
ACEX9005



Télécommande à 2 touches

**2030036849**  
ACEX9004

## Pièces de rechange



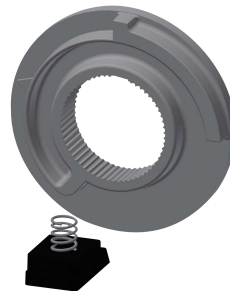
Plaque de recouvrement

**2030003258**  
EAQLT0002



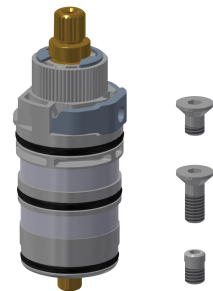
Poignée de température

**2030047082**  
ASXT9003



Arret de température

**2030003296**  
EAQLT0003



Thermocouple

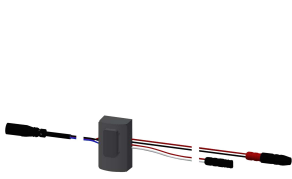
**2030003300**  
EAQLT0004

## KWC

Mitigeur thermostatique électronique pour montage mural F5E-Therm

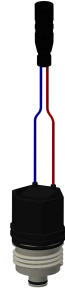
Modell-Linie: F5E | F5ET2001

Douches | Douches à fermeture électronique



Détecteur, ID 12/00001

**2030041460**  
ASET2001



Cartouche d'électrovanne de dérivation

**2030003033**  
EAQFU0001



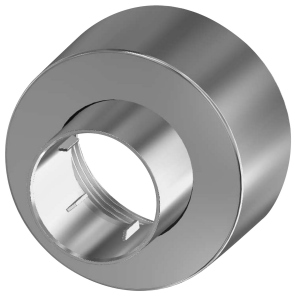
Compartment à pile

**3600002063**  
ACEX9023



Pile au lithium 6V

**2000104846**  
EPRTR0008



Rosette à vis

**2030046777**  
ASXX9003



Kit de montage

**2030003401**  
EAQLT0009



Strainer seal 24 x 17 x 2.5 mm

**2000104706**  
ASXX9011



Adapter cable for connection of F5-taps

**2030055550**  
ACEX9012



Clé à douille hexagonale

**2030047722**  
ACEX9011