

KWC-No.

2030032990

2030039547

Unità di disinfezione termica

Disinfezione termica

Si

Disinfezione termica
automatica preinstallata

Miscelatore opto-elettronico termostatico temporizzato F5S-Therm DN 15 per installazione a parete, per doccia. A comando elettronico, da collegare all'acqua calda e fredda. Termostato con impugnatura in metallo e blocco temperatura regolabile. Con possibilità di disinfezione termica manuale o automatica tramite unità di disinfezione opzionale. Elettronica di comando, cartuccia per elettrovalvola, batteria al litio 6 V (CR-P2) e sensore a tasto in alloggiamento safe-touch a prova di scottature, con scarico verso

l'alto, G 3/4 B, per l'allacciamento alla mandata al soffione. Costruzione interamente metallica, in ottone cromato. Con allacciamenti regolabili e bloccabili, dotati di valvole antiritorno e filtri, completamente a scomparsa grazie alle rosette da avvitare regolabili in profondità. Flussaggio sanitario attivato 24 ore dopo l'ultimo azionamento e memorizzazione dei dati statistici. Comunicazione e variazione dei parametri tramite telecomando bidirezionale disponibile in opzione.

Dati tecnici

Raccordi supplementari

No

ATT-WS-BACKFLOWPREVENTER

Si

Calcolo volume d'erogazione dell'acqua fredda

0.15 l/s

Calcolo volume d'erogazione dell'acqua calda

0.15 l/s

Circolazione

No

Connessione alla gettoniera

Non possibile

Disinfezione termica regolata ex fabbrica

24 ore dopo l'ultimo intervento

Durata erogazione regolata ex fabbrica

30 Seconds

con filtro

Si

Tempo di flussaggio regolabile

Si

Principio di funzionamento

Temporizzato elettronico

per doccetta

No

ATT-WS-HYGIENE-FLUSH

Si

Diametro mandata

DN 15

Dimensione mandata

G 1/2 B

Meccanismo di bloccaggio

TOP-NONCERAMIC

Materiale della copertura

Ottone

Materiale connessioni

Ottone

Tempo massimo di flusso

255 Seconds

Pressione portata minima

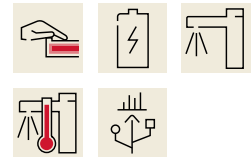
1 bar

Durata minima erogazione

1 Seconds

Tipologia della miscelazione

Con termostato



Modell-Linie: F5E | F5ET2001

Rubinerie per doccia | Rubinerie elettroniche per doccia

| | |
|--|--------------------------|
| Quantità batterie | 1 |
| Parametrizzazione | Telecomando |
| Connessione dell'alimentazione elettrica | BATTERY-6-V |
| Consumo elettrico | 1.5 Voltampere |
| ATT-WS-POWTYPE | Batteria |
| Sistema protettivo IP | 59K |
| ATT-WS-ROSETTES | Si |
| Interruzione di sicurezza | Si |
| Tubazione dreaaggio doccia | No |
| Isolamento sonoro | No |
| Finitura della superficie esterna | Cromato |
| Finitura della superficie | Cromato |
| Finitura superficiale del raccordo | POLISHED |
| ATT-WS-TEMPERATURELIMIT | Si |
| Disinfezione termica | Si |
| ATT-WS-TRANSFORMER | No |
| Tipo batterie | CR-P2 |
| Tipo di montaggio | Installazione a parete |
| Funzionamento | Funzionamento a sensore |
| Tipologia del sensore | Sensore opto-elettronico |
| Tipologia doccia | Montaggio a parete |
| Volume di flusso bypass | 0.05 l/s |
| Flusso volumetrico a 3 bar | 0.23 l/s |
| Collegamento all'acqua | Connessioni S |
| Posizione della connessione idrica | Dal retro |
| Colore accento | senza |
| Colore di base | Aspetto cromato (lucido) |
| teamNumber | 0 |

Accessori opzionali



Tubo curvo per soffione

2030050434
ACXX2005



Connessione curva alla mandata del soffione

2030050435
ACXX2006



Tubo doccia

2030041525
ACXX2003



Soffione AQUAJET-Slimline

2000103757
AQUA757

KWC

Miscelatore elettronico a parete con termostato F5E-Therm

Modell-Linie: F5E | F5ET2001

Rubinetterie per doccia | Rubinetterie elettroniche per doccia



Soffione AQUAJET-Comfort

2030021283
SHAC0008



Deviatore per docce

2030041561
ACXX2004



Unità di disinfezione termica per miscelatori F5E-Therm

2030039541
ACET9001



Telecomando bidirezionale

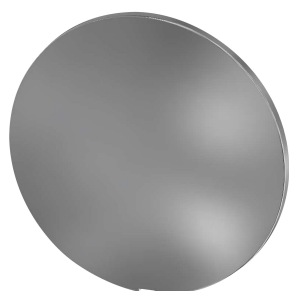
2030036654
ACEX9005



Telecomando con 2 funzioni

2030036849
ACEX9004

Pezzi di ricambio



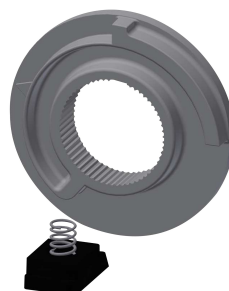
Piastra di copertura

2030003258
EAQLT0002



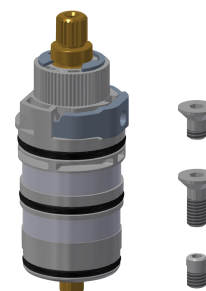
Leva di selezione temperatura

2030047082
ASXT9003



Arresto temperatura per leva

2030003296
EAQLT0003



Parte funzionale termostatica

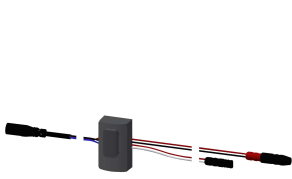
2030003300
EAQLT0004

KWC

Miscelatore elettronico a parete con termostato F5E-Therm

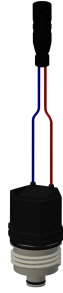
Modell-Linie: F5E | F5ET2001

Rubinetterie per doccia | Rubinetterie elettroniche per doccia



Sensore, ID 12/00001

2030041460
ASET2001



Cartuccia della valvola magnetica

2030003033
EAQFU0001



Alloggiamento batteria

3600002063
ACEX9023



Batteria al litio da 6 V

2000104846
EPRTR0008



Rosetta filettata

2030046777
ASXX9003



Kit di montaggio

2030003401
EAQLT0009



Strainer seal 24 x 17 x 2.5 mm

2000104706
ASXX9011



Adapter cable for connection of F5-taps

2030055550
ACEX9012



Hexagonal socket wrench

2030047722
ACEX9011