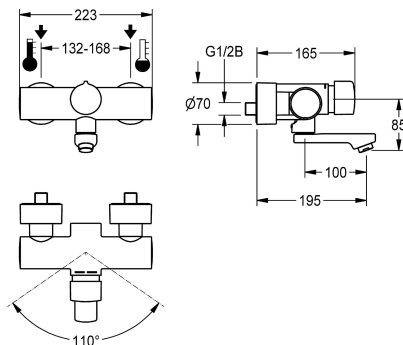


KWC F5S-Mix Samouzavírací nástěnná baterie

Modell-Linie: F5S | F5SM1004

Umyvadlové armatury | Samouzavírací armatury



KWC-No.

2030032992

Projection 195 mm

2030032991

Projection 135 mm

2030040314

with projection 135 mm and aerator with flow regulator 3.0 l/min

2030040316

with projection 195 mm and aerator with flow regulator 3.0 l/min

2030040317

with projection 255 mm and aerator with flow regulator 3.0 l/min

Vzdálenost perlátoru

195 mm

135 mm

135 mm

195 mm

255 mm

Objemový průtok při 3 barech

0.1 l/s

0.1 l/s

0.05 l/s

0.05 l/s

0.05 l/s

F5S-Mix - samouzavírací nástěnná směšovací baterie DN 15 k montáži na omítku se zajišťitelným otočným vývodem, pro umývárny. Samouzavírací směšovací kartuše FRAMIC, hydraulicky řízená, nenáročná na údržbu a eliminující stagnaci vody, s keramickými destičkami, se samočinným zavíráním, nezávislá na dynamickém tlaku díky konstrukci oddělující média. Plynule nastavitelná doba průtoku. S nastavitelným teplotním dorazem a

pojistkou proti přetočení. K připojení na teplou a studenou vodu. Celokovové provedení, leštěná chromovaná mosaz. Regulátor laminárního proudění vody s integrovaným regulátorem průtoku 6,0 l/min. S nastavitelnými a uzavíratelnými přípojkami se zábranou zpětného toku a sítky, zcela zakrytými hloubkově nastavitelnými šroubovacími rozetami. Rozpětí 195 mm.

Technické údaje

ATT-WS-BACKFLOWPREVENTER

ano

Výpočet průtoku studené vody

0.07 l/s

Výpočet průtoku teplé vody

0.07 l/s

A3000 open-kompatibilní

Ne

Snížený tlak

Ne

s filtrem

ano

Nastavitelná doba průtoku

ano

Ovládnání

s hydraulickým automatickým zavíráním

ATT-WS-HYGIENE-FLUSH

Ne

Nominální průměr

DN 15

Velikost přívodní trubky

G 1/2 B

Uzamykací mechanismus

TOP-CERAMIC

Materiál armatury

mosaz

Maximální doba průtoku

35 Sekundy

Minimální tlak průtoku

0.5 bar

Minimální doba průtoku

5 Sekundy

Typ směšování

ano



KWC F5S-Mix Samouzavírací nástěnná baterie

Modell-Linie: F5S | F5SM1004

Umyvadlové armatury | Samouzavírací armatury

ATT-WS-POPUPWASTESET	Ne
ATT-WS-ROSETTES	ano
Bezpečnostní vypnutí	Ne
Zvuková izolace	Ne
ATT-WS-SPOUT	ROTATING-BOT
Vzdálenost perlátoru	195 mm
Povrchová úprava armatury	chromovaný
Povrchová úprava kování	POLISHED
ATT-WS-TEMPERATURELIMIT	ano
Termická dezinfekce	Ne
Způsob montáže	montáž na stěnu
Ovládní	manuální
Typ baterie	popíjí klepá
Objemový průtok při 3 barech	0.1 l/s
Připojení vody	S-Připojení
Barevné varianty	bez
Základní barva	Chromový vzhled (lesklý)

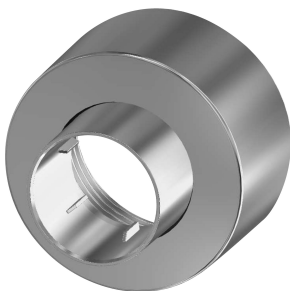
Volitelné příslušenství



Těleso perlátoru

2000104778
ZTAPS0005

Náhradní díly



Šroubovací rozeta



Montážní sada



Zátka chromovaná



Tlačná krytka rukojeti

KWC F5S-Mix Samouzavírací nástěnná baterie

Modell-Linie: F5S | F5SM1004
Umyvadlové armatury | Samouzavírací armatury

2030046777
ASXX9003



2030003401
EAQLT0009



2030053006
ASSX9004



2030050753
ASSM9004



Teplotní doraz

2030046189
ASSM9002

Pojistný kroužek

2030048357
ASSX9003

FRAMIC Samouzavírací směšovací kartuše

2030046185
ASSM9001

Regulátor laminárního proudění

2030012352
ETAPS0037



Otočný výtok, 100 mm

2030032671
ASXX1001