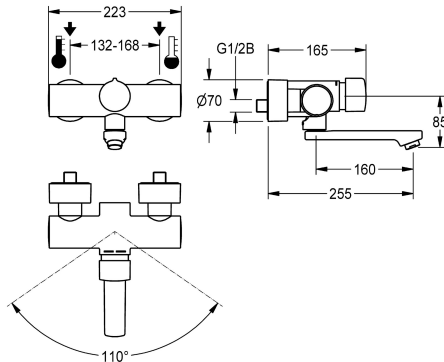


KWC F5S-Mix Mitigeur temporisé pour montage mural

Modell-Linie: F5S | F5SM1005
Robinetteries | Robinets temporisés



KWC-No.
2030032992 Projection de 195 mm
2030032991 Projection de 135 mm
2030032993 Projection de 255 mm
2030040314 Exécution avec mousseur à régulateur de débit intégré de 3,0 l/min, projection 135 mm
2030040316 Exécution avec mousseur à régulateur de débit intégré de 3,0 l/min, projection 195 mm
2030040317 Exécution avec mousseur à régulateur de débit intégré de 3,0 l/min, projection de 255 mm

Projection de conduit
195 mm
135 mm
255 mm
135 mm
195 mm
255 mm

Débit volumétrique à 3 bar
0.1 l/s
0.1 l/s
0.1 l/s
0.05 l/s
0.05 l/s
0.05 l/s

Mitigeur mural à fermeture automatique F5S-Mix DN 15 comme mitigeur monocommande pour le montage en saillie avec sortie pivotante bloquante, pour les installations sanitaires. Cartouche mélangeuse à fermeture automatique FRAMIC, à commande hydraulique, nécessitant peu de maintenance et sans stagnation, avec technique à disques de céramique, fermant automatiquement, indépendante de la pression de débit grâce à la construction à fluides séparés. Durée d'écoulement réglable en continu. Avec butée

de température réglable et sans torsion possible. Pour le raccordement sur les arrivées d'eau chaude et d'eau froide. Structure entièrement métallique, laiton chromé poli. Mousseur à jet laminaire avec régulateur de débit intégré de 6,0 l/min. Avec raccords ajustables et bloquants à clapets anti-retour et filtres, entièrement recouverts par des rosaces à visser réglables en profondeur. Projection de 255 mm.

Données techniques

ATT-WS-BACKFLOWPREVENTER
Calcul de débit de l'eau froide
Calcul de débit de l'eau chaude
A3000 open-compatible
Dépressurisé
avec filtre
Durée d'écoulement réglable
Principe de fonctionnement
ATT-WS-HYGIENE-FLUSH
Diamètre intérieur
Taille de l'alimentation
Mécanisme de fermeture
Matière de l'installation
Durée maximale de rinçage

Oui
0.07 l/s
0.07 l/s
Non
Non
Oui
Oui
Fermeture automatique hydraulique
Non
DN 15
G 1/2 B
TOP-CERAMIC
Laiton
35 Secondes



KWC F5S-Mix

Mitigeur temporisé pour montage mural

Modell-Linie: F5S | F5SM1005

Robinetteries | Robinets temporisés

Pression dynamique minimale	0.5 Bar
Durée d'écoulement minimum	5 Secondes
Type de mélangeur	Oui
ATT-WS-POPOPWASTESET	Non
ATT-WS-ROSETTES	Oui
Arrêt de sécurité	Non
Isolation sonore	Non
goulot	ROTATING-BOT
Projection de conduit	255 mm
Finition de surface	Chromé
Finition de surface de l'armature	Poli
ATT-WS-TEMPERATURELIMIT	Oui
Désinfection thermique	Non
Type de montage	Montage mural
Type d'opération	Opération manuelle
Type de robinet	Robinet de bavière
Débit volumétrique à 3 bar	0.1 l/s
Raccordement à l'eau	Raccords en S
Couleur d'accent	sans
Couleur de base	aspect chromé (brillant)
teamNumber	101954

Accessoires en option



Boîtier d'aérateur antiviol

2000104778
ZTAPS0005

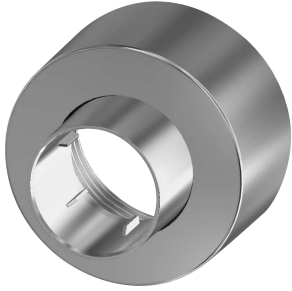
Pièces de rechange

KWC F5S-Mix

Mitigeur temporisé pour montage mural

Modell-Linie: F5S | F5SM1005

Robinetteries | Robinets temporisés



Rosette à vis

2030046777
ASXX9003



Kit de montage

2030003401
EAQLT0009



Strainer seal 24 x 17 x 2.5 mm

2000104706
ASXX9011



Bouchon chromé

2030053006
ASSX9004



Poignée du bouchon de pression

2030050753
ASSM9004



Butée de température

2030046189
ASSM9002



Bague de sécurité

2030048357
ASXX9003



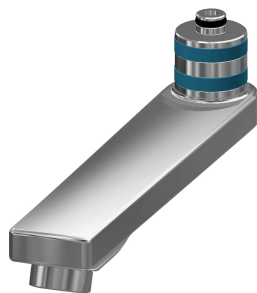
Cartouche temporisé FRAMIC

2030046185
ASSM9001



Mousseur à jet laminaire

2030012352
ETAPS0037



Sortie pivotante, 160 mm

2030032815
ASXX1002