

KWC-No.

2030033387

2030039463

Mousseur à régulateur de débit intégré de 3,0 l/min

Débit volumétrique à 3 bar

0.1 l/s

0.05 l/s

F3E robinetterie pour lavabo DN 15, pour les installations sanitaires, à commande opto-électronique. Pour le raccordement sur l'arrivée d'eau chaude pré mélangée ou d'eau froide avec un tuyau de raccordement et un filtre. Électronique de commande, cartouche d'électrovanne et capteur dans le corps entièrement métallique, laiton chromé poli. Mousseur à régulateur de débit intégré de 6,0

l/min. Rinçage hygiénique activé 24 heures après la dernière activation, coupure de sécurité en cas de réflexion permanente et enregistrement de données statistiques. Avec possibilité de paramétrage et de communication par télécommande bidirectionnelle en option. Avec unité d'alimentation sur secteur 100 - 240 V C.A.

Données techniques

ATT-WS-BACKFLOWPREVENTER

Calcul de débit de l'eau froide

A3000 open-compatible

Réglage d'usine du rinçage d'hygiène

Dépressurisé

avec filtre

Principe de fonctionnement

ATT-WS-HYGIENE-FLUSH

Diamètre intérieur

Taille de l'alimentation

Mécanisme de fermeture

Matière de l'installation

Pression dynamique minimale

Type de mélangeur

Paramétrage

ATT-WS-POPUPWASTESET

Connexion au boîtier d'alimentation

Position de la connexion électrique

Consommation d'alimentation

ATT-WS-POWTYPE

Système de protection IP

ATT-WS-ROSETTES

Arrêt de sécurité

Non

0.1 l/s

Non

24 heures après la dernière activité

Non

Oui

Fermeture automatique électronique

Oui

DN 15

G3-8

TOP-NONCERAMIC

Laiton

1 Bar

Non

Télécommande

Non

100-240VAC

En bas

1.5 Voltampère

TRANSFORMER

59K

Non

Oui



KWC

Robinet électronique pour montage sur plage F3E

Modell-Linie: F3E | F3EV1002

Robinetteries | Robinets électroniques

Isolation sonore	Non
goulot	Fixe
Projection de conduit	100 mm
Finition de surface	Chromé
Finition de surface de l'armature	Poli
ATT-WS-TEMPERATURELIMIT	Non
Désinfection thermique	Non
ATT-WS-TRANSFORMER	Oui
Type de montage	Trou de robinetterie
Type d'opération	Fonctionnement du détecteur
Type de capteur	Détecteur opto-électronique
Type de robinet	Robinet lavabo
Débit volumétrique à 3 bar	0.1 l/s
Raccordement à l'eau	HOSE
Couleur d'accent	sans
Couleur de base	aspect chromé (brillant)
teamNumber	812418
sanitasTroeschNumber	6725 522

Accessoires en option



Télécommande bidirectionnelle

2030036654
ACEX9005



Télécommande à 2 touches

2030036849
ACEX9004



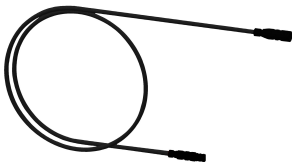
Mousseur

2000101160
ZAQUA087



Pré-mélangeur thermostatique sous plan PURETHERM

2030012758
PURE0031



Rallonge 5 m

2030043814

ACEX9010

Pièces de rechange



Bouchon de fermeture

2030041514
ASEX1006



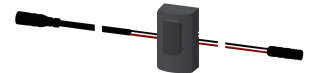
O-ring, rouge

2030042439
ASEV1002



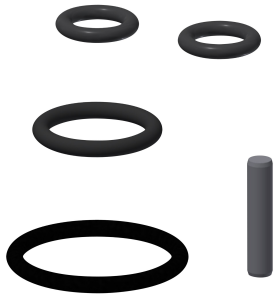
O-ring, bleu

2030042440
ASEV1002



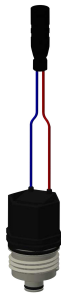
Détecteur ID 01/00001

2030041447
ASEX1001



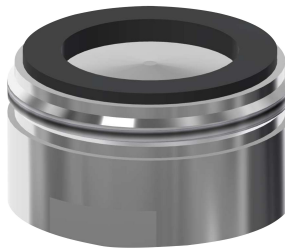
Set de pièces de rechange

2030042426
ASEX1011



Cartouche d'électrovanne de dérivation

2030003033
EAQFU0001



Mousseur 6,0 l/min

2000104691
ASXX1015



Tuyau de raccordement

2030041501
ASEV1001



Joint filtres 16 x 8 x 1,6 mm

2000104720
ASXX1012



Fermeture rapide

2030042441
ASEX1012



Bloc d'alimentation

3600002062
ACEX9022