

#### KWC-No.

2030033388

2030039470

Exécution avec mousseur à régulateur de débit intégré de 3,0 l/min

#### Débit volumétrique à 3 bar

0.1 l/s

0.05 l/s

F3E-Mix mitigeur sur plage DN 15 pour installations sanitaires, à commande opto-électronique. Pour le raccordement sur les arrivées d'eau chaude et d'eau froide par des tuyaux de raccordement avec clapets anti-retour intégrés et filtres. Électronique de commande, cartouche d'électrovanne et capteur dans le corps entièrement métallique, laiton chromé poli, avec levier de sélection de la température et butée de température réglable sans torsion possible.

Mousseur à régulateur de débit intégré de 6,0 l/min. Rinçage hygiénique activé 24 heures après la dernière activation, coupure de sécurité en cas de réflexion permanente et enregistrement de données statistiques. Avec possibilité de paramétrage et de communication par télécommande bidirectionnelle en option. Avec compartiment à pile y compris pile lithium 6 V (CR-P2) pour le montage au-dessous du lavabo.

#### Données techniques

ATT-WS-BACKFLOWPREVENTER

Calcul de débit de l'eau froide

Calcul de débit de l'eau chaude

A3000 open-compatible

Réglage d'usine du rinçage d'hygiène

Dépressurisé

avec filtre

Principe de fonctionnement

ATT-WS-HYGIENE-FLUSH

Diamètre intérieur

Taille de l'alimentation

Mécanisme de fermeture

Matière de l'installation

Pression dynamique minimale

Type de mélangeur

Nombre de piles

Paramétrage

ATT-WS-POWUPWASTESET

Connexion au boîtier d'alimentation

Position de la connexion électrique

Consommation d'alimentation

ATT-WS-POWTYPE

Oui

0.07 l/s

0.07 l/s

Non

24 heures après la dernière activité

Non

Oui

Fermeture automatique électronique

Oui

DN 15

G3-8

TOP-NONCERAMIC

Laiton

1 Bar

Oui

1

Télécommande

Non

BATTERY-6-V

En bas

1.5 Voltampère

pile



Système de protection IP	59K
ATT-WS-ROSETTES	Non
Arrêt de sécurité	Oui
Isolation sonore	Non
goulot	Fixe
Projection de conduit	100 mm
Finition de surface	Chromé
Finition de surface de l'armature	Poli
ATT-WS-TEMPERATURELIMIT	Oui
Désinfection thermique	Non
ATT-WS-TRANSFORMER	Non
Type de piles	CR-P2
Type de montage	Trou de robinetterie
Type d'opération	Fonctionnement du détecteur
Type de capteur	Détecteur opto-électronique
Type de robinet	Robinet lavabo
Débit volumétrique à 3 bar	0.1 l/s
Raccordement à l'eau	HOSE
Couleur d'accent	sans
Couleur de base	aspect chromé (brillant)
teamNumber	812409
sanitasTroeschNumber	6725 516

#### Accessoires en option



##### Télécommande bidirectionnelle

**2030036654**  
ACEX9005



##### Télécommande à 2 touches

**2030036849**  
ACEX9004



##### Mousseur

**2000101160**  
ZAQUA087



##### Pré-mélangeur thermostatique sous plan PURETHERM

**2030012758**  
PURE0031

#### Pièces de rechange

## KWC

Mitigeur électronique pour montage sur plage F3E-Mix

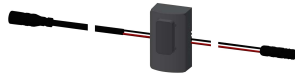
Modell-Linie: F3E | F3EM1001

Robinetteries | Robinets électroniques



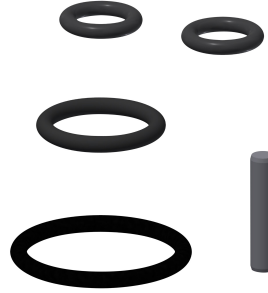
**Bouchon de fermeture**

**2030041514**  
ASEX1006



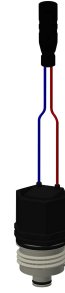
**Détecteur ID 01/00001**

**2030041447**  
ASEX1001



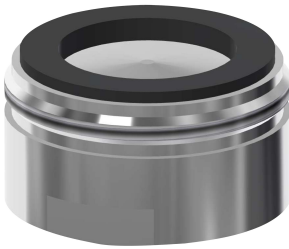
**Set de pièces de rechange**

**2030042426**  
ASEX1011



**Cartouche d'électrovanne**

**2030045522**  
ACXX9002



**Mousseur 6,0 l/min**

**2000104691**  
ASXX1015



**Tuyau de raccordement**

**2030041320**  
ASXM1001



**Joint filtres 16 x 8 x 1,6 mm**

**2000104720**  
ASXX1012



**Fermeture rapide**

**2030042441**  
ASEX1012



**Lever de sélection de la tempé**

**2030042959**  
ASXM1004



**Compartiment à pile**

**3600002063**  
ACEX9023



**Pile au lithium 6V**

**2000104846**  
EPRTR0008