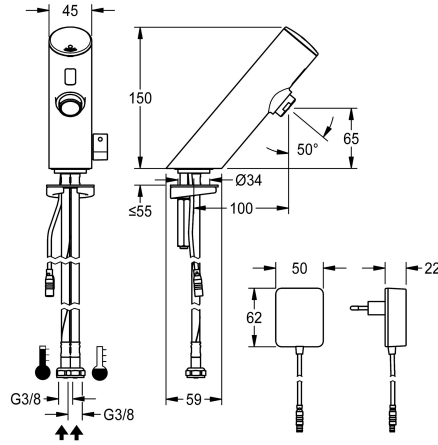


## KWC F3E-Mix Miscelatore elettronico da bordo lavabo

**Modell-Linie: F3E | F3EM1002**  
Rubinetterie per bagni | Rubinetterie elettroniche



### KWC-No.

**2030033389**

### Flusso volumetrico a 3 bar

0.1 l/s

Miscelatore opto-elettronico F3E-Mix DN 15 per installazione a bordo lavabo. Flessibili per connessione ad acqua calda e fredda, con valvole antiritorno e filtri integrati. Elettronica di comando, cartuccia per elettrovalvola e sensore nel corpo interamente in ottone cromato, con leva di selezione temperatura e blocco temperatura massima regolabile. Aeratore con regolatore di

portata integrato 6,0 l/min. Flusso sanitario attivato 24 ore dopo l'ultimo azionamento, blocco di sicurezza in caso di riflessione permanente e memorizzazione dei dati statistici. Comunicazione e variazione dei parametri tramite telecomando bidirezionale disponibile in opzione. Con alimentatore plug-in 100 - 240 V AC.

### Dati tecnici

ATT-WS-BACKFLOWPREVENTER
Calcolo volume d'erogazione dell'acqua fredda
Calcolo volume d'erogazione dell'acqua calda
A3000 open-compatibile
Disinfezione termica regolata ex fabbrica
De-pressurizzato
con filtro
Principio di funzionamento
ATT-WS-HYGIENE-FLUSH
Diametro mandata
Dimensione mandata
Meccanismo di bloccaggio
Materiale connessioni
Pressione portata minima
Tipologia della miscelazione
Parametrizzazione
ATT-WS-POPOPWASTESET
Connessione dell'alimentazione elettrica
Posizione della connessione elettrica
Consumo elettrico
ATT-WS-POWTYPE
Sistema protettivo IP
ATT-WS-ROSETTES
Interruzione di sicurezza
Isolamento sonoro

Si
0.07 l/s
0.07 l/s
No
24 ore dopo l'ultimo intervento
No
Si
Temporizzato elettronico
Si
DN 15
G3-8
TOP-NONCERAMIC
Ottone
1 bar
Si
Telecomando
No
100-240VAC
Da sotto
1.5 Voltampere
TRANSFORMER
59K
No
Si
No



## KWC

### F3E-Mix Miscelatore elettronico da bordo lavabo

**Modell-Linie: F3E | F3EM1002**

Rubinetterie per bagni | Rubinetterie elettroniche

bocca	Fissato
Proiezione bocca	100 mm
Finitura della superficie	Cromato
Finitura superficiale del raccordo	POLISHED
ATT-WS-TEMPERATURELIMIT	Si
Disinfezione termica	No
ATT-WS-TRANSFORMER	Si
Tipo di montaggio	Foro della valvola
Funzionamento	Funzionamento a sensore
Tipologia del sensore	Sensore opto-elettronico
Tipologia sapone	PILLAR-TAB
Flusso volumetrico a 3 bar	0.1 l/s
Collegamento all'acqua	HOSE
Colore accento	senza
Colore di base	Aspetto cromato (lucido)
teamNumber	812415
sanitasTroeschNumber	6725 526

#### Accessori opzionali



##### Telecomando bidirezionale

**2030036654**  
ACEX9005



##### Telecomando con 2 funzioni

**2030036849**  
ACEX9004



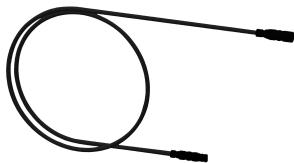
##### Aeratore antivandalo

**2000101160**  
ZAQUA087



##### Termostato sottopiano PURETHERM

**2030012758**  
PURE0031



##### Cavo di prolunga 5 m

**2030043814**  
ACEX9010

## KWC

F3E-Mix Miscelatore elettronico da bordo lavabo

Modell-Linie: F3E | F3EM1002

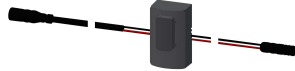
Rubinerterie per bagni | Rubinerterie elettroniche

### Pezzi di ricambio



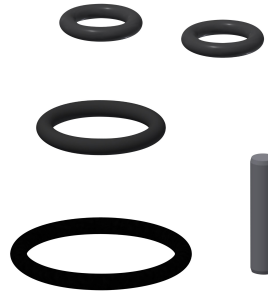
Cappuccio F3E

2030041514  
ASEX1006



Sensore, ID 01/00001

2030041447  
ASEX1001



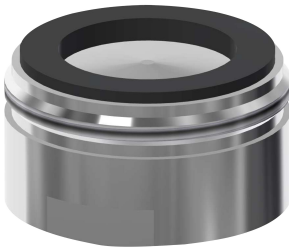
Set di ricambi

2030042426  
ASEX1011



Cartuccia elettrovalvola

2030045522  
ACXX9002



Aeratore 6,0 l/min

2000104691  
ASXX1015



Tubo flessibile

2030041320  
ASXM1001



Guarnizione filtro 16 x 8 x 1,6 mm

2000104720  
ASXX1012



Attacco rapido

2030042441  
ASEX1012



Leva di selezione temperatura

2030042959  
ASXM1004



Alimentatore plug-in

3600002062  
ACEX9022