

#### KWC-No.

2030033545

2030039472

Exécution avec mousseur à régulateur de débit intégré de 3,0 l/min

#### Débit volumétrique à 3 bar

0.1 l/s

0.05 l/s

F3E-Mix mitigeur sur plage DN 15 pour installations sanitaires, à commande opto-électronique. Pour le raccordement sur les arrivées d'eau chaude et d'eau froide par des tuyaux de raccordement avec clapets anti-retour intégrés et filtres. Électronique de commande, cartouche d'électrovanne et capteur dans le corps entièrement métallique, laiton chromé poli, avec levier de sélection de la température et butée de température réglable sans torsion possible.

Mousseur à régulateur de débit intégré de 6,0 l/min. Rinçage hygiénique activé 24 heures après la dernière activation, coupure de sécurité en cas de réflexion permanente et enregistrement de données statistiques. Avec possibilité de paramétrage et de communication par télécommande bidirectionnelle en option. Alimentation murale 100 - 240 V C.A.

#### Données techniques

ATT-WS-BACKFLOWPREVENTER

Calcul débit de l'eau froide

Calcul débit de l'eau chaude

A3000 open-compatible

Réglage d'usine du rinçage d'hygiène

Dépressurisé

avec filtre

Principe de fonctionnement

ATT-WS-HYGIENE-FLUSH

Diamètre intérieur

Taille de l'alimentation

Mécanisme de fermeture

Matière de l'installation

Pression dynamique minimale

Type de mélangeur

Paramétrage

ATT-WS-POPUWASTESET

Connexion au boîtier d'alimentation

Position de la connexion électrique

Consommation d'alimentation

ATT-WS-POWTYPE

Système de protection IP

Oui

0.07 l/s

0.07 l/s

Non

24 heures après la dernière activité

Non

Oui

Fermeture automatique électronique

Oui

DN 15

G3-8

TOP-NONCERAMIC

Laiton

1 Bar

Oui

Télécommande

Non

100-240VAC

En bas

1.5 Voltampère

TRANSFORMER

59K



## KWC

Mitigeur électronique pour montage sur plage F3E-Mix

Modell-Linie: F3E | F3EM1003

Robinetteries | Robinets électroniques

ATT-WS-ROSETTES	Non
Arrêt de sécurité	Oui
Isolation sonore	Non
goulot	Fixe
Projection de conduit	100 mm
Finition de surface	Chromé
Finition de surface de l'armature	Poli
ATT-WS-TEMPERATURELIMIT	Oui
Désinfection thermique	Non
ATT-WS-TRANSFORMER	Oui
Type de montage	Trou de robinetterie
Type d'opération	Fonctionnement du détecteur
Type de capteur	Détecteur opto-électronique
Type de robinet	Robinet lavabo
Débit volumétrique à 3 bar	0.1 l/s
Raccordement à l'eau	HOSE
Couleur d'accent	sans
Couleur de base	aspect chromé (brillant)
teamNumber	0

### Accessoires en option



Télécommande bidirectionnelle

**2030036654**  
ACEX9005



Télécommande à 2 touches

**2030036849**  
ACEX9004



Mousseur

**2000101160**  
ZAQUA087



Pré-mélangeur thermostatique sous plan PURETHERM

**2030012758**  
PURE0031



Rallonge 5 m

## KWC

Mitigeur électronique pour montage sur plage F3E-Mix

Modell-Linie: F3E | F3EM1003

Robinetteries | Robinets électroniques

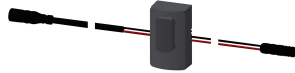
**2030043814**  
ACEX9010

### Pièces de rechange



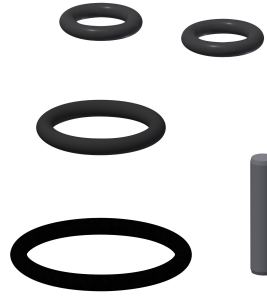
Bouchon de fermeture

**2030041514**  
ASEX1006



Détecteur ID 01/00001

**2030041447**  
ASEX1001



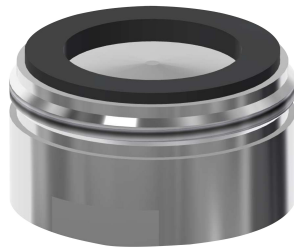
Set de pièces de rechange

**2030042426**  
ASEX1011



Cartouche d'électrovanne

**2030045522**  
ACXX9002



Mousseur 6,0 l/min

**2000104691**  
ASXX1015



Tuyau de raccordement

**2030041320**  
ASXM1001



Joint filtres 16 x 8 x 1,6 mm

**2000104720**  
ASXX1012



Bloc d'alimentation pour montage

**2030039825**  
ACEX9003



Fermeture rapide

**2030042441**  
ASEX1012



Levier de sélection de la tempé

**2030042959**  
ASXM1004