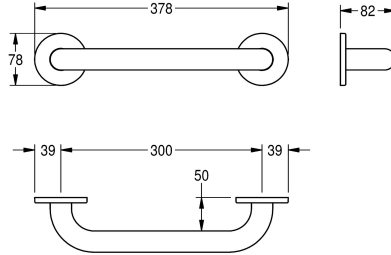


## KWC CONTINA Haltegriff

Modell-Linie: **CONTINA | CNTX300W**  
Barrierefreie Ausstattungselemente | Stütz- und Haltegriffe



### KWC-Nr.

**2030033995**  
Länge 300 mm

**2030033978**  
Länge 450 mm

**2030032985**  
Länge 600 mm

**2030033997**  
Länge 750 mm

**2030033990**  
Länge 900 mm

**2030034502**  
Länge 1050 mm

**2030033994**  
Länge 1100 mm

### Gesamtbreite

378 mm

528 mm

678 mm

828 mm

978 mm

1.128 mm

1.178 mm

Haltegriff für Aufputzmontage, für barrierefreie Anforderungen, Chromnickelstahl, Oberfläche seidenmatt, Schliff mit rutschhemmender Wirkung, Rohrdurchmesser 32 mm, Materialstärke 1,2 mm, Wandabstand 82 mm, mit zwei Edelstahl Rosetten für verdeckte Montage, inklusive Edelstahlschrauben und

Dübel. Befestigung nur für Beton-Mauerwerk geeignet.

Länge 300 mm  
Abmessungen 378 x 78 x 82 mm (B x H x T)

### Technische Daten

Rückenlehne

nein

Biegewinkel

0 Grad

Farbe

keine Farbe

Anzahl Der Fixierungspunkte

2

Verdeckte Befestigung

ja

Klappbar

nein

Material

Edelstahl

Materialtyp

1.4301 Chromnickelstahl V2A

Materialstärke

1.2 mm

Gesamttiefe

82 mm

Gesamthöhe

78 mm

Gesamtbreite

378 mm

Rohrdurchmesser

32 mm

Oberflächenbehandlung

seidenmatt

Art der Befestigung

geschraubt

Typ des Griffs

gerader Griff



**KWC**

CONTINA Haltegriff

**Modell-Linie: CONTINA | CNTX300W**

Barrierefreie Ausstattungselemente | Stütz- und Haltegriffe

Art der Montage

Wandmontage

teamNumber

582009

sanitasTroeschNumber

4733 205