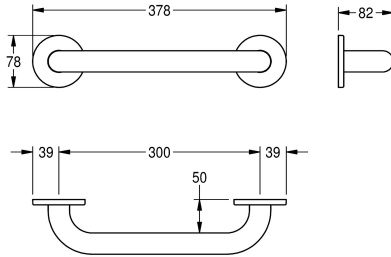


## KWC CONTINA Poręcz

Modell-Linie: CONTINA | CNTX300W  
Elementy wyposażenia do łazienek bez barier | Poręcze



### KWC-No.

**2030033995**  
Wersja 300 mm

**2030033978**  
Wersja 450 mm

**2030032985**  
Wersja 600 mm

**2030033997**  
Wersja 750 mm

**2030033990**  
Wersja 900 mm

**2030034502**  
Wersja 1050 mm

**2030033994**  
Wersja 1100 mm

### Łączna szerokość

378 mm

528 mm

678 mm

828 mm

978 mm

1.128 mm

1.178 mm

Poręcz ścienna prosta do montażu natynkowego. Stal szlachetna, powierzchnia matowa z przeciwpoślizgowym szlifowaniem. Rurka o średnicy 32 mm, grubość materiału 1,2 mm. Odległość od ściany 82 mm. Dwie rozety ze stali szlachetnej do ukrytego montażu. W

komplecie: wkręty ze stali szlachetnej i kołki rozporowe.

Długość uchwytu 300 mm  
Wymiary 378 x 78 x 82 mm (szer. x wys. x głęb.)

### Dane techniczne

Oparcie
Kąt wygięcia
Kolor
Ilość punktów mocowania
Mocowanie ukryte
Składany
Materiał
Kod materiałowy
Grubość materiału
Łączna głębokość
Łączna wysokość
Łączna szerokość
Średnica rury
Wykończenie powierzchni
Rodzaj mocowania
Rodzaj poręczy

Nie
0 Stopień
Brak koloru
2
Tak
Nie
Stal szlachetna
1.4301
1.2 mm
82 mm
78 mm
378 mm
32 mm
Matowe
Przykręcony
Uchwyt prosty



**KWC**

CONTINA Poręcz

**Modell-Linie: CONTINA | CNTX300W**

Elementy wyposażenia do łazienek bez barier | Poręcze

Rodzaj montażu

---

Montaż naścienny

---