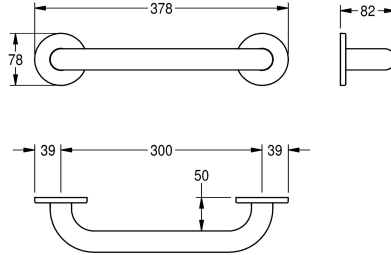


KWC CONTINA grab rail

Modell-Linie: CONTINA | CNTX300W
Stödräcken | Handtag



KWC-No.

2030033995
300 mm version

2030033978
450 mm version

2030032985
600 mm version

2030033997
750 mm version

2030033990
900 mm version

2030034502
1050 mm version

2030033994
1100 mm version

Total bredd

378 mm

528 mm

678 mm

828 mm

978 mm

1.128 mm

1.178 mm

Handtag för väggmontering, rostfritt stål, sidenmatt yta, grovpolerad yta för bättre känsla, rör 32 mm i diameter, godstjocklek 1,2 mm, med två lock i rostfritt stål för dold montering, inklusive skruvar i rostfritt stål och pluggar.

Typ 300 mm lång
Mått 378 x 78 x 82 mm (B x H x D)

Technical Data

| |
|------------------------|
| Bakre |
| Bockningsradie |
| Färg |
| Antal fixeringspunkter |
| dold fixering |
| Gångjärn |
| Material |
| Materialkod |
| Material tjocklek |
| Övergripande djup |
| Total höjd |
| Total bredd |
| Rördiameter |
| Ytfinish |
| Typ av fixering |
| Typ av stödräcke |

| |
|----------------|
| Nej |
| 0 Grad |
| Ingen färg |
| 2 |
| Ja |
| Nej |
| Rostfritt stål |
| 1.4301 |
| 1.2 mm |
| 82 mm |
| 78 mm |
| 378 mm |
| 32 mm |
| Satin yta |
| Skruv |
| Rakt handtag |



KWC

CONTINA grab rail

Modell-Linie: **CONTINA | CNTX300W**
Stödräcken | Handtag

Typ av montering

Väggmontering
