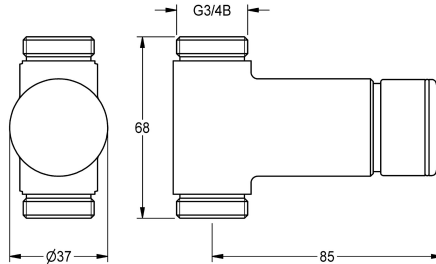


KWC F3S

Självstängande genomgångsventil

Modell-Linie: F3S | F3SV2002

Duschar | Självstängande duschar



KWC-No.

2030034415

F3S Självstängande genomgångsventil DN 15 för montering på utanpåliggande rör, för duschanläggningar. Självstängande funktionsdel, hydraulstyrning, kolvlös konstruktion, automatisk

stängning, steglöst inställbar flödestid. För anslutning till förblandat varm- eller kallvatten. Hus inklusive skyttelventilsäte, med utvändiga gänga G 3/4 B, högblank förkromad mässing.

Technical Data

extra anslutning
ATT-WS-BACKFLOWPREVENTER
Beräknat flöde för dricksvatten
Cirkulation
Samband med lön myntopererad behållare
med filter
Justerbar flödestid
Funktionell princip
för handdusch
ATT-WS-HYGIENE-FLUSH
Nominell diameter
Inbyggnadsmått
Låsmekanism
Material delar
Maximal flödestid
Minimalt flödestryck
Minimal flödes tid
Typ av blandning
ATT-WS-ROSETTES
Säkerhetsavstängning
Dusch rör dränering
Ljud isolering
yt finish
Passande ytfinish
ATT-WS-TEMPERATURELIMIT
terminal för desinfektion

Nej
Nej
0.15 l/s
Nej
Inte möjligt
Nej
Ja
Hydrauliskt självstängande
Nej
Nej
DN 15
G 3/4 B
TOP-NONCERAMIC
Mässing
35 Sekunder
1 bar
5 Sekunder
Nej
Nej
Nej
Nej
Nej
Förkromad
POLISHED
Nej
Nej

KWC F3S

Självstängande genomgångsventil

Modell-Linie: F3S | F3SV2002

Duschar | Självstängande duschar

Typ av montering

Typ av operation

Typ av dusch

Volymflöde vid 3 bar

Vattenanslutning

Vattenanslutning

Accentfärg

Basfärg

Rör montering

Manuell operation

Väggbeslag

0.2 l/s

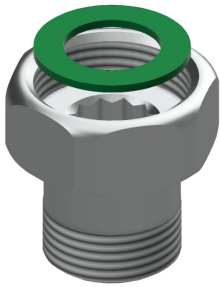
THREAD

Från botten

utan

Kromat utseende (glansigt)

Extratillbehör



DN 15 screw connection

2000105938

ACSV2001

Reservdelar



Functional part

2000104352

ESHOW001