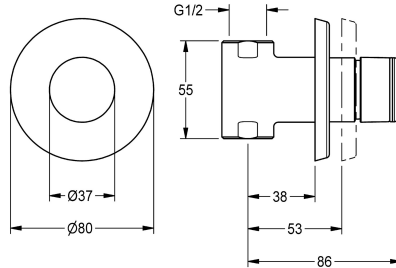


KWC F3S Selbstschluss-Durchgangsventil

Modell-Linie: F3S | F3SV2003

Duscharmaturen | Hydraulisch gesteuerte Duschen



KWC-Nr.

2030034416

F3S Selbstschluss-Durchgangsventil DN 15 zur Wandeinbaumontage mit schalldämmender Styropor-Ummantlung, für Duschanlagen. Selbstschluss-Funktionsteil, hydraulisch gesteuert, kolbenlose Bauart, selbsttätig schließend,

Fließzeit stufenlos einstellbar. Zum Anschluss an vorgemischtes Warmwasser oder Kaltwasser. Gehäuse inklusive Wechselventilsitz, mit Innengewinde G 1/2, sichtbare Teile Messing poliert verchromt. Mit Rosette, Tiefenverstellbarkeit 15 mm.

Technische Daten

zusätzliche Verbindungen	nein
mit Rückflussverhinderer	nein
Ausführung Einbauarmatur	Einbauteil und F-Set
Berechnungsdurchfluss Kaltwass	0,15 l/s
Zirkulation	nein
Anschluss an Münzkontakgeber	nicht möglich
mit Filter	nein
einstellbare Fließzeit	ja
Funktionsprinzip	hydraulisch selbstschließend
für Handdusche	nein
Hygienespülung	nein
Nennweite	DN 15
Anschlussgröße	G 1/2
Schließmechanismus	Oberteil nicht keramisch
Material Armatur	Messing
maximale Fließzeit	35 Sekunden
Mindestfließdruck	1 bar
minimale Fließzeit	5 Sekunden
Art der Mischung	nein
mit Rosetten/Abdeckplatte	ja
Sicherheitsabschaltung	nein
Brauserohrentleerung	nein
Schallschutz	nein
Oberflächenbehandlung Armatur	verchromt
Oberflächenveredelung Armatur	poliert
Temperaturanschlag	nein

KWC

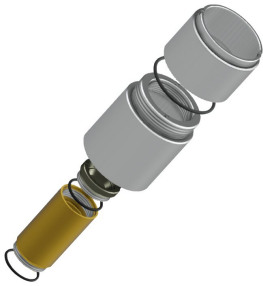
F3S Selbstschluss-Durchgangsventil

Modell-Linie: F3S | F3SV2003

Duscharmaturen | Hydraulisch gesteuerte Duschen

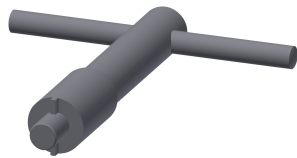
Thermische Desinfektion	nein
Art der Montage	Wandeinbaumontage ohne Kasten
Art der Bedienung	manueller Betrieb
Art der Duscharmatur	Wandeinbauarmatur
Volumenstrom bei 3 bar	0,2 l/s
Wasseranschluss	Gewindestutzen (Innengewinde)
Position des Wasseranschlusses	von unten
Akzentfarbe	ohne
Grundfarbe	Chromoptik (glänzend)
IgPosNumber	63FJ26D

Optionales Zubehör



Verlängerungsset

2000101451
AQRM900



Ventilsitzschlüssel

2000101454
AQRM967

Ersatzteile



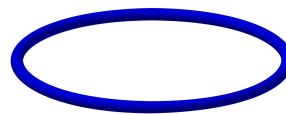
Verschlusskappe

2000104841
ASSV2006



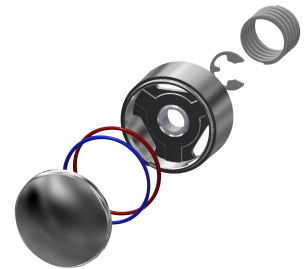
O-Ring, rot

2030042961
ASSV2002



O-Ring, blau

2030042962
ASSV2003



Druckkappe

2030042960
ASSV2001

KWC

F3S Selbstschluss-Durchgangsventil

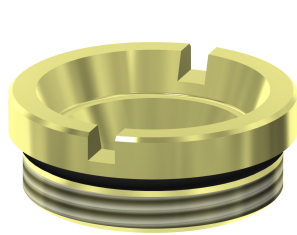
Modell-Linie: F3S | F3SV2003

Duscharmaturen | Hydraulisch gesteuerte Duschen



Funktionsteil

2000104352
ESHOW0001



Ventilsitz DN 15

2000104790
ESHOW0040



Schubrosette

2000104892
EAQLN0008



Sechskant-Steckschlüssel

2000106127
ZFITG0003