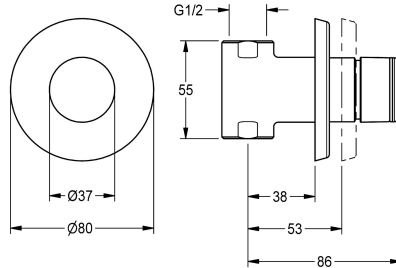


KWC F3S Válvula de paso con cierre automático

Modell-Linie: F3S | F3SV2003
Duchas | Duchas con control hidráulico



KWC-No.

2030034416

F3S Válvula de paso con cierre automático DN 15 para montaje en pared, con revestimiento de poliestireno para absorber el ruido, para instalaciones de ducha. Parte funcional con cierre automático, con control hidráulico, modelo sin émbolo, con cierre automático,

tiempo de corriente ajustable de forma continua. Para conexión a agua caliente premezclada o a agua fría. Carcasa con asiento de válvula cambiante, con rosca interior G 1/2, partes visibles de latón cromado de alto brillo. Con roseta, ajuste en profundidad de 15 mm.

Datos técnicos

Conexiones adicionales
ATT-WS-BACKFLOWPREVENTER
ATT-WS-BUILTINMODEL
Cálculo del caudal de agua fría
Circulation
conexión con dispensador de prepago
con filtro
Tiempo de flujo ajustable
Mecanismo de activación para teleducha
ATT-WS-HYGIENE-FLUSH
Diámetro de entrada
Diámetro de entrada
Mecanismo de cierre
Material
Tiempo de descarga máximo
Presión de caudal mínimo
Descarga mínima
Mezcla
ATT-WS-ROSETTES
Apagado de seguridad
Dispositivo de evacuación
Insonorización
Tratamiento de la superficie
Acabado de la superficie de montaje
ATT-WS-TEMPERATURELIMIT

No
No
BUILT-IN-FINISHING
0.15 l/s
No
No es posible
No
Si
cierre hidráulico
No
No
DN 15
G 1/2
TOP-NONCERAMIC
Latón
35 Segundos
1 bar
5 Segundos
No
Si
No
No
No
Cromado
brillo
No

KWC

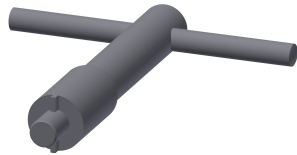
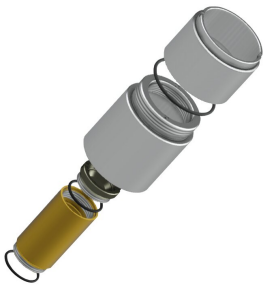
F3S Válvula de paso con cierre automático

Modell-Linie: F3S | F3SV2003

Duchas | Duchas con control hidráulico

Desinfección térmica	No
Tipo de montaje	La instalación en la pared sin caja
Tipo de operación	Accionamiento manual
Tipo de ducha	Montaje en la pared
Caudal volumétrico a 3 bar	0.2 l/s
Conexión de agua	THREAD-INTERNAL
Conexión para el agua	Desde la parte inferior
Color acento	sin
Color primario	Aspecto cromado (brillante)

Accesorios opcionales



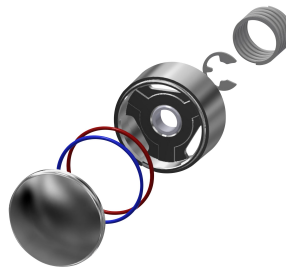
Juego de prolongación

2000101451
AQRM900

Llave para asiento de la válvula

2000101454
AQRM967

Piezas de recambio



Junta tórica, roja

2030042961
ASSV2002

Junta tórica, azul

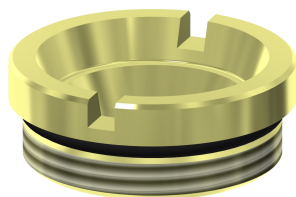
2030042962
ASSV2003

Caperuza de pulsador

2030042960
ASSV2001

Pieza funcional

2000104352
ESHOW0001



Asiento de válvula DN 15

2000104790
ESHOW0040



Roseta encastrable

2000104892
EAQLN0008



Llave tubular hexagonal 22 x 24

2000106127
ZFITG0003